



КУРГАН

ИНВЕСТИЦИОННЫЕ ПЛОЩАДКИ НА ТЕРРИТОРИИ САФАКУЛЕВСКОГО МО



Основные характеристики муниципального округа

Наименование	Сафакулевский муниципальный округ
Площадь площадки	2,3 тыс. км ²
Численность населения	10,4 тыс. чел.
Расстояние до ж/д	Ближайшая железнодорожная станция Курганского региона Южно-Уральской железной дороги Щучье отдалена от райцентра на 28 км.
Преимущества	На северо-западе Сафакулевского муниципального округа расположен Государственный природный экологический заказник Площадь площадью 14 180 га. Его граница проходит от озера Горькое по дороге через села Бахарево, Карасево, Мансурово, далее по границе с Челябинской областью и Щучанским муниципальным округом. На территории округа более 220 озер. Это прекрасная база для разведения рыб и рыболовства.
Субъекты предпринимательства	197 ед. – индивидуальных предпринимателей 92 ед. – юридических лиц

Перечень инвестиционных площадок (земельных участков), находящихся в государственной собственности, собственности субъекта РФ или муниципальной собственности, а также частные площадки

№ п/п	Наименование площадки (месторасположение)	Площадь площадки, кв. м.	Разрешенное использование
1	Курганская область, Сафакулевский МО, с. Сафакулево, ул. Первомайская, 2 45:17:020215:164	5 405	Для производственных целей
2	Курганская область, Сафакулевский МО, с. Сафакулево, ул. Созыкина, 26 45:17:020 302:35	70 000	Для размещения строительства завода по изготовлению кирпича
3	Курганская область, Сафакулевский МО, д. Озерная 45:17:011102	1 220 000	Для сельскохозяйственного производства
4	Курганская область, Сафакулевский МО, д. Бугуй 45:17:031801	1 800 000	Для сельскохозяйственного назначения
5	Курганская область, Сафакулевский МО, с. Субботино 45:17:031301	230 000	Для сельскохозяйственного назначения

Перечень инвестиционных площадок (земельных участков), находящихся в государственной собственности, собственности субъекта РФ или муниципальной собственности, а также частные площадки

№ п/п	Наименование площадки (месторасположение)	Площадь площадки, кв. м.	Разрешенное использование
6	Курганская область, Сафакулевский МО, д. Бугуй 45:17:031801 – строительство фермы 45:17:030302 и 45:17:030303 - земли с/х назначения	30 280 000	Для сельскохозяйственного назначения
7	Курганская область, Сафакулевский МО, д. Бугуй 45:17:031801	50 280 000	Для сельскохозяйственного назначения
8	Курганская область, Сафакулевский МО, в границах бывшего колхоза «Вперед» 45:17:030901:178, 45:17:030901:179, 45:17:030901:180, 45:17:030901:195, 45:17:030901:196, 45:17:030901:197, 45:17:030901:198, 45:17:030901:204	152 300	Для ведения дачного хозяйства



КУРГАН

ИНВЕСТИЦИОННЫЕ ПЛОЩАДКИ ДЛЯ РАЗМЕЩЕНИЯ ПРОЕКТОВ В СФЕРЕ ПРОМЫШЛЕННОСТИ



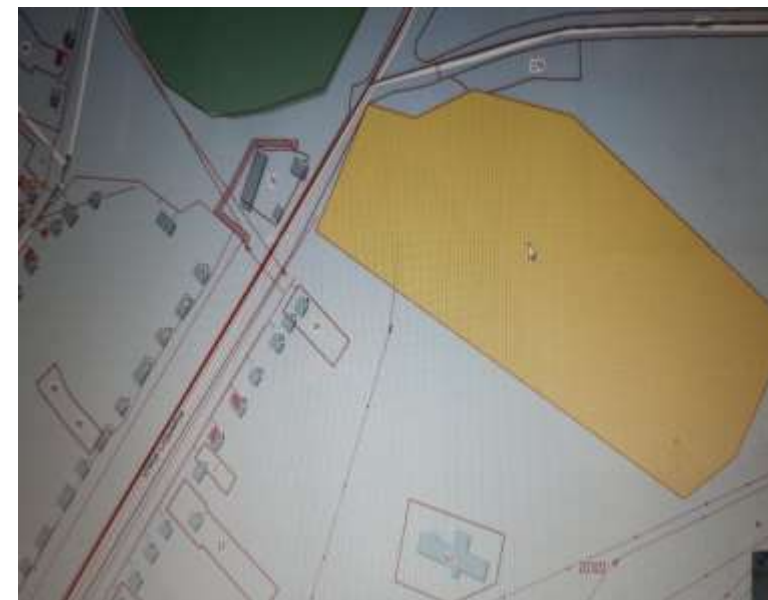
Курганская область, Сафакулевский МО,
с. Сафакулево, ул. Первомайская, 2

Площадь площадки	5405 кв.м.
Кадастровый номер участка/квартала	45:17:020215:164
Собственник	Частная собственность-Юсупов Руслан Марсельевич
Стоимость	По договоренности с собственником
Категория земель	Земли населённых пунктов
Основные виды разрешенного использования	Для производственных целей
Электроснабжение	От действующей ТП-10/0,4 кВ №56 -100 метров
Газоснабжение	Действующий газопровод расположен в 30 метрах от участка
Водоснабжение/	Имеется
Водоотведение	Имеется
Подъездные пути	Дорога с асфальтовым покрытием
Механизм предоставления инвестиционной площадки	По согласованию с собственником (физическое лицо)



**Курганская область, Сафакулевский МО,
с. Сафакулево, ул. Созыкина, 26**

Площадь площадки	70 000 кв.м.
Кадастровый номер участка/квартала	45:17:020302:35
Собственник	Частная собственность
Стоимость	По согласованию с собственником
Категория земель	Земли населенных пунктов
Основные виды разрешенного использования	Для размещения строительства завода по изготовлению кирпича
Электроснабжение	От действующей ТП-10/0,4 кВ -150 метров
Газоснабжение	Действующий газопровод расположен в 30 метрах от участка
Водоснабжение/	Действующий водопровод расположен на расстоянии 400 м от участка
Водоотведение	Возможно строительство локальной канализации с отводом нечистот в септик
Подъездные пути	Дорога с асфальтовым покрытием





КУРГАН

ИНВЕСТИЦИОННЫЕ ПЛОЩАДКИ ДЛЯ РАЗМЕЩЕНИЯ ПРОЕКТОВ В СФЕРЕ АПК



Курганская область, Сафакулевский МО, д. Озерная

Площадь площадки	1 220 000 кв. м.
Кадастровый номер участка/квартала	Квартал 45:17:011102
Собственник	Государственная собственность
Категория земель	Земли населенных пунктов
Основные виды разрешенного использования	Для сельскохозяйственного производства
Электроснабжение	От действующей ТП-10/0,4 кВ 10 метров
Газоснабжение	Действующий газопровод расположен в 30 км от участка
Водоснабжение/	На участке имеется водонапорная баш
Водоотведение	Возможно строительство локальной канализации с отводом нечистот в септик.
Подъездные пути	Обеспечены грунтовым покрытием, к населенному пункту д.Озерное подведена асфальтированная дорога
Механизм предоставления инвестиционной площадки	1)Предоставление земельного участка в аренду без проведения торгов в целях реализации масштабного инвестиционного проекта с последующим правом выкупа; 2)Аукцион по аренде/собственности земельного участка



Курганская область, Сафакулевский МО, д. Бугуй

Площадь площадки	1 800 000 кв. м.
Кадастровый номер участка/квартала	45:17:031801
Собственник	Государственная собственность
Категория земель	Земли населенных пунктов
Основные виды разрешенного использования	Для сельскохозяйственного назначения
Электроснабжение	От действующей ТП-10/0,4 кВ 50 метров
Газоснабжение	Действующий газопровод расположен в 18 км от участка
Водоснабжение/	Действующий водопровод расположен на расстоянии 400 м от участка
Водоотведение	Возможно строительство локальной канализации с отводом нечистот в септик
Подъездные пути	Обеспечены грунтовым покрытием
Механизм предоставления инвестиционной площадки	1) Предоставление земельного участка в аренду без проведения торгов в целях реализации масштабного инвестиционного проекта с последующим правом выкупа; 2) Аукцион по аренде/собственности земельного участка



Курганская область, Сафакулевский МО, с. Субботино

Площадь площадки	230 000 кв. м.
Кадастровый номер участка/квартала	45:17:031301
Собственник	Государственная собственность
Категория земель	Земли населенных пунктов
Основные виды разрешенного использования	Для сельскохозяйственного назначения
Электроснабжение	На участке проходит электрические сети ВЛ 10 кВ
Газоснабжение	Ближайшая точка для подключения к ГГТП в с. Субботино на расстоянии 675 м
Водоснабжение/	Возможно строительство индивидуального источника водоснабжения. Точную информацию о количестве и качестве подземных вод можно получить только по результатам геологоразведочных работ.
Водоотведение	Возможно строительство локальной канализации с отводом нечистот в септик.
Подъездные пути	Грунтовая дорога на участке примыкающей к асфальтированной дороге при въезде в с. Субботино
Механизм предоставления инвестиционной площадки	1)Предоставление земельного участка в аренду без проведения торгов в целях реализации масштабного инвестиционного проекта с последующим правом выкупа; 2)Аукцион по аренде/собственности земельного участка



Курганская область, Сафакулевский МО, д. Бугуй

Площадь площадки	30 280 000 кв. м.
Кадастровый номер участка/квартала	45:17:031801 – строительство фермы 45:17:030302 и 45:17:030303 - земли с/х назначения
Собственник	Администрация Сафакулевского района (собственность не разграничена)
Категория земель	Земли населенных пунктов
Основные виды разрешенного использования	Для сельскохозяйственного назначения
Электроснабжение	На участке проходят электрические сети ВЛ 10кВ
Газоснабжение	10 км до ближайшей точки в с.Субботино
Водоснабжение/	Возможно строительство индивидуального источника водоснабжения. Точную информацию о количестве и качестве подземных вод можно получить только по результатам геологоразведочных работ
Водоотведение	Возможно строительство локальной канализации с отводом нечистот в септик
Подъездные пути	Асфальтированная дорога до с. Субботино
Механизм предоставления инвестиционной площадки	1)Предоставление земельного участка в аренду без проведения торгов в целях реализации масштабного инвестиционного проекта с последующим правом выкупа; 2)Аукцион по аренде/собственности земельного участка



Курганская область, Сафакулевский МО, д. Бугуй

Площадь площадки	50 280 000 кв. м.
Кадастровый номер участка/квартала	45:17:031801
Собственник	Сохликов Эдуард Михайлович
Стоимость	По согласованию с собственником
Категория земель	Земли населенных пунктов
Основные виды разрешенного использования	Для сельскохозяйственного назначения
Электроснабжение	От действующей ТП-10/0,4 кВ-50 метров
Газоснабжение	Действующий газопровод расположен на расстоянии 6 км (с. Субботино)
Водоснабжение	Возможно строительство индивидуального источника водоснабжения
Водоотведение	Возможно строительство локальной канализации с отводом нечистот в септик.
Подъездные пути	Обеспечены грунтовым покрытием



Курганская область, Сафакулевский МО, в границах бывшего колхоза «Вперед»

Площадь площадки	152 300 кв.м.
Кадастровый номер участка/квартала	45:17:030901:178, 45:17:030901:179, 45:17:030901:180, 45:17:030901:195, 45:17:030901:196, 45:17:030901:197, 45:17:030901:198, 45:17:030901:204
Собственник	Ишкильдин Рамазан Салимович
Стоимость	По согласованию с собственником
Категория земель	Земли сельскохозяйственного назначения
Основные виды разрешенного использования	Для ведения дачного хозяйства
Электроснабжение	От действующей ТП-10/0,4 кВ 100 метров
Газоснабжение	До действующего газопровода расстояние 5 км.
Водоснабжение/	До действующего водопровода 5 км. Предусмотрена система водоотведения с использованием септика
Водоотведение	Предусмотрена система водоотведения с использованием септика
Подъездные пути	Обеспечены грунтовым покрытием

