



**ИНВЕСТИЦИОННОЕ
АГЕНТСТВО
КУРГАНСКОЙ ОБЛАСТИ**

ИНДУСТРИАЛЬНЫЕ ПАРКИ КУРГАНСКОЙ ОБЛАСТИ





**ТЮМЕНСКАЯ
ОБЛАСТЬ**
202 км до Тюмени

**СВЕРДЛОВСКАЯ
ОБЛАСТЬ**
349 км до
Екатеринбурга

**ЧЕЛЯБИНСКАЯ
ОБЛАСТЬ**
268 км до
Челябинска

КАЗАХСТАН
767 км до Астаны

**СОЗДАНИЕ ДО 2030 ГОДА СЕТИ ИЗ
13 ИНДУСТРИАЛЬНЫХ ПАРКОВ,
ИЗ НИХ:**

5 - ВВЕДЕНЫ В ЭКСПЛУАТАЦИЮ

3 - В СТАДИИ СТРОИТЕЛЬСТВА

**БОЛЕЕ 9, 4 МЛРД. РУБ.
ПРИВЛЕЧЕНО ИНВЕСТИЦИЙ**

**БОЛЕЕ 4,6 МЛРД. РУБ.
НАЛОГОВЫХ ОТЧИСЛЕНИЙ**

НАСЕЛЕНИЕ: 761 546 человек

ПЛОЩАДЬ: 71488

**10 000 000 ПОТРЕБИТЕЛЕЙ В
РАДИУСЕ 500 КМ**

 **GREENFIELD**

 **BROWNFIELD**

МЕРЫ ПОДДЕРЖКИ ДЛЯ РЕЗИДЕНТОВ ИНДУСТРИАЛЬНЫХ ПАРКОВ



Возмещение части затрат на уплату первого взноса при заключении договора лизинга

- ✓ до 50%
- до 75 млн. рублей



Возмещение части затрат промышленных предприятий, связанных с приобретением нового оборудования

- ✓ до 50%
- ✓ до 20 МЛН. РУБЛЕЙ



Займы по региональной программе «Развитие промышленности»

- ✓ от 1% до 3% годовых
- ✓ до 100 МЛН. РУБЛЕЙ
- ✓ Срок – до 5 лет



Субсидия на подключение (технологическое присоединение) объектов капитального строительства к сетям инженерно-технического обеспечения в рамках реализации нового инвестиционного проекта стоимостью свыше 50 млн. рублей

- ✓ до 50% затрат
- ✓ до 100 млн. рублей



Микрофинансирование

- ✓ до 5 МЛН. РУБЛЕЙ
- ✓ Ставка – от 0,1 %
- ✓ Срок – до 3 лет



Займы по федеральной программе «Фонда развития промышленности» на создание и модернизацию производств

- ✓ от 3% до 5% годовых
- ✓ до 200 млн. руб.
- ✓ Срок – до 5 лет

МЕРЫ ПОДДЕРЖКИ ДЛЯ РЕЗИДЕНТОВ ИНДУСТРИАЛЬНЫХ ПАРКОВ



Компенсация затрат на возведение производственных помещений модульного и арочного типа (для типа промышленных парков «Greenfield»)

✓ до 50%

✓ до 20 МЛН. РУБЛЕЙ



Налоговые льготы для резидентов промышленных парков:

- ✓ 0% транспортный налог
- налог на имущество
- земельный налог



СО ВСЕМИ РЕГИОНАЛЬНЫМИ МЕРАМИ ПОДДЕРЖКИ МОЖНО ОЗНАКОМИТЬСЯ НА ИНВЕСТИЦИОННОМ ПОРТАЛЕ КУРГАНСКОЙ ОБЛАСТИ - WWW.INVEST45.RU

КУРГАНСКИЙ ИНДУСТРИАЛЬНЫЙ ПАРК (BROWNFIELD, GREENFIELD)

Курганская обл., г. Курган, ул. Неvejeина, д.3. стр. 2



Общая площадь парка – 17,92 га

Введен в эксплуатацию

Выпускаемая продукция: Трубы ПНД, мусоровозы, электросчетчики, Ж/Б изделия

Стоимость арендной платы составит: 270р/м2, офисные 535р/м2 без НДС.

Федеральная автодорога М-51 «Байкал» - 8 км.

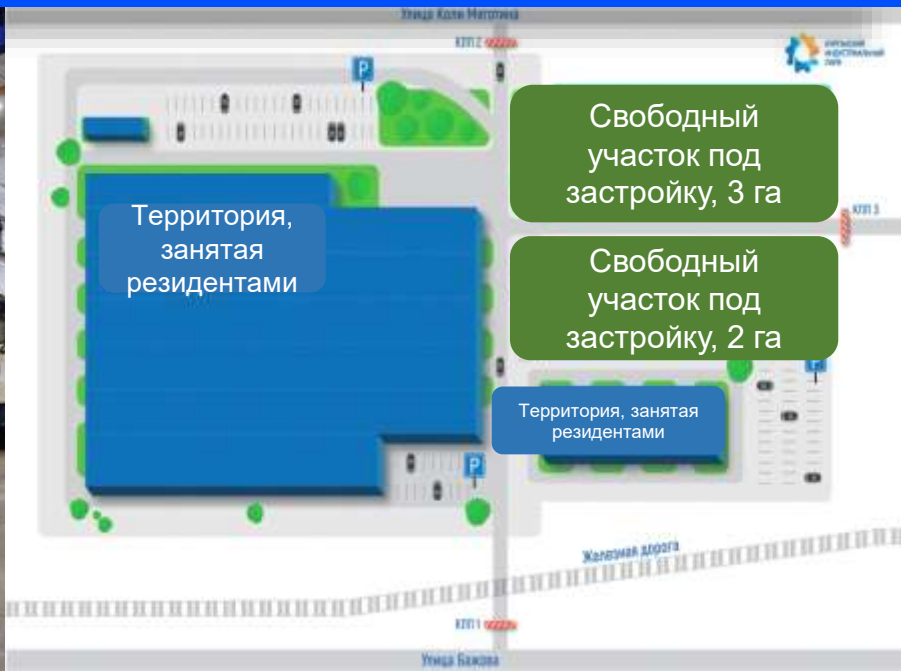
Электроснабжение 3,87 МВт

Водоснабжение 31,65 м3/сут

Газоснабжение 1940 м3/ч

Высота потолков до 11 метров

Грузоподъемные механизмы - кран-балки с нагрузкой до 10 тонн



ИНДУСТРИАЛЬНЫЙ ПАРК «ТЕРРИТОРИЯ ОБЛАСТНОГО РАЗВИТИЯ» (BROWNFIELD, GREENFIELD)

Курганская обл., г. Курган, ул. Бурова-Петрова, д.118/1



Общая площадь парка – 26,6 га

Введен в эксплуатацию

Резидентов, осуществляющих деятельность - 7

Расстояние до трассы Челябинск-Омск (Е30) – 6,0 км

Электроснабжение 10 МВт

Водоснабжение 1080 м3/сут

Газоснабжение 920 м3/ч

Грузоподъемные механизмы - кран-балки с нагрузкой до 10 тонн

Высота потолков до 14 метров



ШАДРИНСКИЙ ИНДУСТРИАЛЬНЫЙ ПАРК (BROWNFIELD)

Курганская обл., г. Шадринск, ул. Свердлова, д. 1



Общая площадь парка – 8,76 га

Введен в эксплуатацию

Резидентов, осуществляющих деятельность - 3

Расстояние до трассы Курган-Екатеринбург (Р-354) – 9,46 км.



Собственная ТЭЦ 24 МВт/40 Гкал/ч

Электроснабжение 3 МВт

Водоснабжение 5 м³/сут

Газоснабжение 520 м³/ч

Грузоподъемные механизмы - кран-балки с нагрузкой до 10 тонн

Высота потолков: 11 метров

ИНДУСТРИАЛЬНЫЙ ПАРК «КУРГАНЭНЕРГОМАШ» (BROWNFIELD)

Курганская обл., г. Курган, ул. Щорса, 93А



Общая площадь парка – 12,45 га

Свободные площади для резидентов отсутствуют

Введен в эксплуатацию.

Резидентов, осуществляющих деятельность - 7

Стоимость аренды: от 90 руб./кв.м.

Расстояние до трассы Челябинск-Омск (Р-254) – 3,55 км

Электроснабжение 5 МВт

Водоснабжение 20 м3/сут

Газоснабжение 200 м3/ч

Высота потолков до 7 метров

Грузоподъемные механизмы - кран-балки с нагрузкой до 3,2 тонн



ИНДУСТРИАЛЬНЫЙ ПАРК «ВАРГАШИНСКИЙ» (GREENFIELD)


Курганская обл., Варгашинский МО, р.п. Варгаши


Общая площадь парка	26,7 га
Свободные площади для резидентов	20 га
Стоимость арендной платы	На этапе строительства - 2,4 рубля за 1 кв.м., при вводе объекта в эксплуатацию - 75р. за 1 кв.м.
Электроснабжение	3,6 МВт
Водоснабжение	500 м3/сут
Газоснабжение	1600 м3/ч

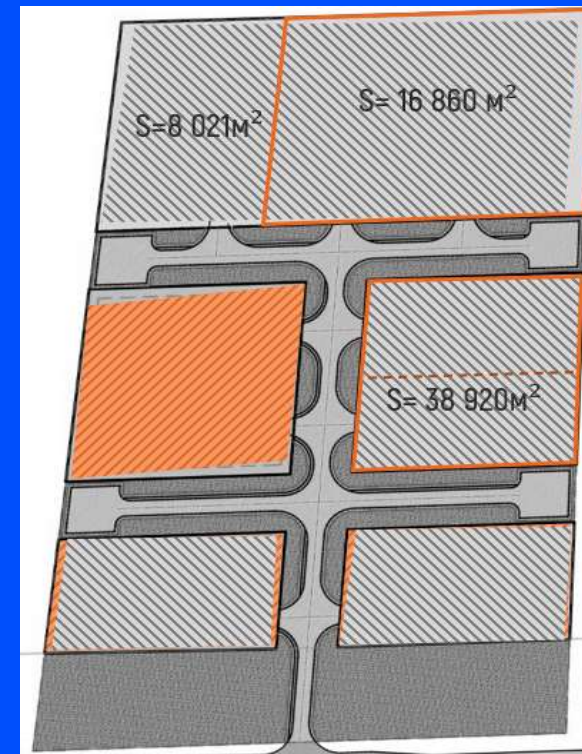
Расстояние до г. Кургана- 42 км

Расстояние до границы с Республикой Казахстан – 170 км

Расстояние до Ж/д станции «Варгаши» с выходом на МТК «Транссиб» — 3 км

 Свободная площадь для резидентов

 Занятая площадь резидентами



ИНДУСТРИАЛЬНЫЙ ПАРК «СТАЛЬМОНТАЖ» (BROWNFIELD)

Курганская обл., г. Курган, пр-кт Машиностроителей, д. 21 А



Общая площадь парка – 15,21 га

Срок ввода промышленного парка в эксплуатацию: март 2025 год

Стоимость аренды – 170 руб./кв.м.

Расстояние до трассы Челябинск-Омск (Е30) – 2,57 км



Водоснабжение: 40 м3/сут

Газоснабжение: 1700 м3/ч

Электроснабжение: 3,2 МВт

Высота потолков: 20 метров

Грузоподъемные механизмы - кран-балки с нагрузкой до 50 тонн

ИНДУСТРИАЛЬНЫЙ ПАРК «РУСИЧ»(BROWNFIELD)

Курганская обл., г. Курган, ул. Тимофея Невежина, д. 3, стр. 4



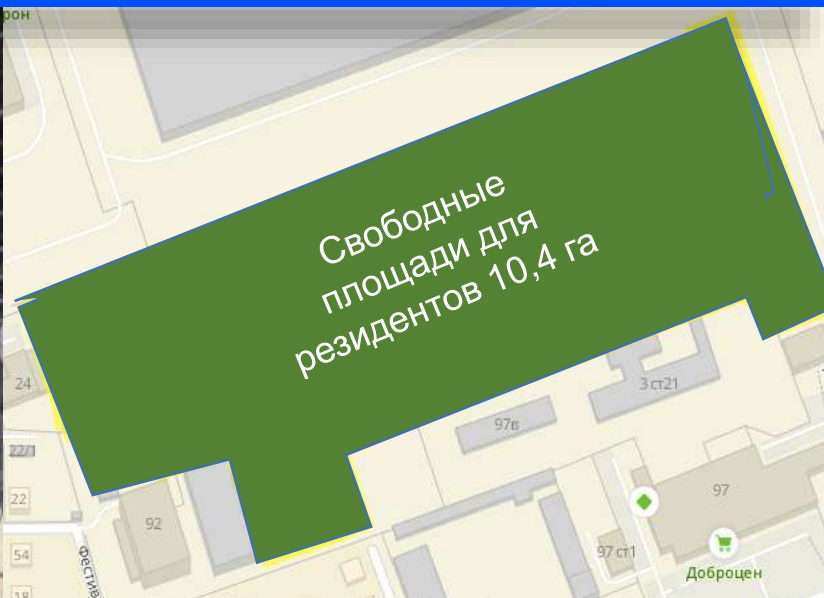
Общая площадь парка – 8,93 га

Свободные площади для резидентов 8,93 га

Ввод в эксплуатацию 4 кв. 2025 г.

До федеральной трассы М-51 «Байкал» 8 км

Собственная ТЭЦ 24 МВт/40 Гкал/ч



Электроснабжение 3,87 МВт

Водоснабжение 31,65 м3/сут

Газоснабжение 1940 м3/ч

Высота потолков: 18 метров

Грузоподъемные механизмы - кран-балки с нагрузкой до 25 тонн

ИНДУСТРИАЛЬНЫЙ ПАРК «РИД КАТАЙСК» (BROWNFIELD)
Курганская обл., Катайский МО, г. Катайск, ул. Матросова, 1

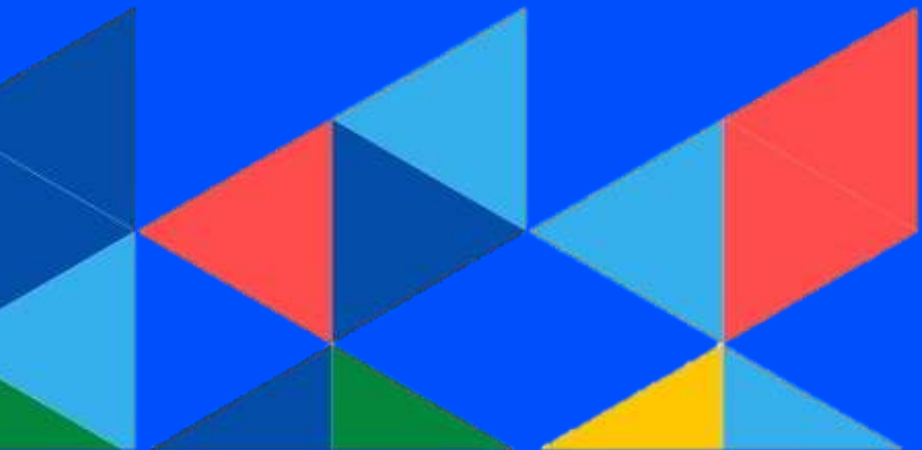
Общая площадь парка	9,98 га
Свободные площади для резидентов	11 900 м2
Стоимость арендной платы	200 р./м2
Электроснабжение	5 МВт
Водоснабжение	12 м3/сут
Газоснабжение	2000 м3/ч
Подъездные пути	Дорога с асфальтобетонным покрытием
Высота потолков	12 м
Грузоподъемные механизмы	Имеются кран-балки с нагрузкой до 5 тонн
Имеется возможность организации ЖД-тупика	
Расстояние до г. Кургана – 221 км Расстояние до г. Тюмень-204 км Расстояние до г. Екатеринбург-136 км	





**ИНВЕСТИЦИОННОЕ
АГЕНТСТВО
КУРГАНСКОЙ ОБЛАСТИ**

ПЛАНИРУЕМЫЕ К ЗАПУСКУ ИНДУСТРИАЛЬНЫЕ ПАРКИ



ДАЛМАТОВСКИЙ ИНДУСТРИАЛЬНЫЙ ПАРК (GREENFIELD)

Курганская обл., Далматовский МО, город Далматово, улица Рукманиса, 45:04:000000:3006

Общая площадь парка	30 га
Свободные площади для резидентов	30 га
Электроснабжение	0,4 кВт
Водоснабжение	90 м3/сут.
Газоснабжение	5 м3/ч
Подъездные пути	Предусмотрена щебеночная дорога
Расстояние до г. Курган - 196 км Расстояние до г. Екатеринбург - 170 км Расстояние до трассы Курган-Екатеринбург (Р-354) – 288 м	
Проводятся работы по увеличению мощности по электроснабжению до 2МВт	



ИНДУСТРИАЛЬНЫЙ ПАРК «ПЕТУХОВСКИЙ» (GREENFIELD)

Курганская обл., Петуховский МО, г.Петухово, вдоль автодороги Петухово-Новоберезово

Общая площадь парка	13,8 га
Свободные площади для резидентов	13,8 га
Стоимость арендной платы	На согласовании
Электроснабжение	1200 кВт
Водоснабжение, водоотведения	Точка присоединения в водопроводный колодец по ул. Заводская, 86 координаты: 55.074588, 67.852114
Газоснабжение	Подвод газа планируется в 2026 г.
Подъездные пути	Транспортное соединение осуществляется по асфальтированной дороге Петухово-Новоберезово
Железнодорожные пути	Действующий тупик (грузовой двор РЖД -1 км)
Расстояние до г. Кургана- 181 км Расстояние до г. Тюмень – 329 км Расстояние до границы с Р. Казахстан – 28 км Проводятся работы по увеличению мощности по электроснабжению до 2 мВат	





**ИНВЕСТИЦИОННОЕ
АГЕНТСТВО
КУРГАНСКОЙ ОБЛАСТИ**

Контактные лица:

Агафонова Анна Геннадьевна

ГЕНЕРАЛЬНЫЙ ДИРЕКТОР

ФОНДА «ИНВЕСТИЦИОННОГО АГЕНТСТВА КУРГАНСКОЙ ОБЛАСТИ»

 8-800-250-47-31 доб.303

Крылатова Ольга Викторовна

НАЧАЛЬНИК ОТДЕЛА СОПРОВОЖДЕНИЯ И ПРИВЛЕЧЕНИЯ

ИНВЕСТИЦИОННЫХ ПРОЕКТОВ

 8-800-250-47-31 доб. 302



640014, Г. КУРГАН,
УЛ. БУРОВА-ПЕТРОВА 112А, ОФ.325



8-800-250-47-31



invest45.ru



invest@invest45.ru