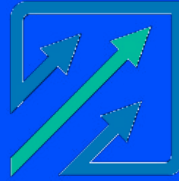




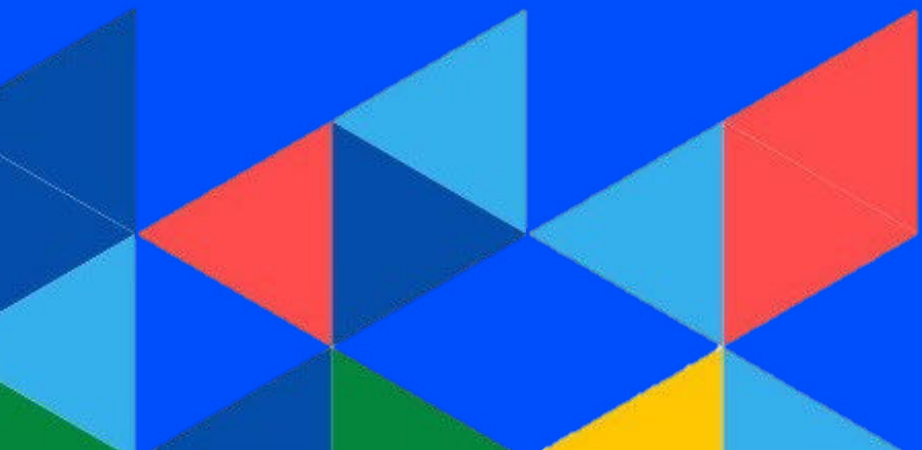
КУРГАН

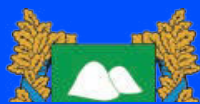
ТЕРРИТОРИЯ БОЛЬНЫХ ЛЮДЕЙ



**ИНВЕСТИЦИОННОЕ
АГЕНТСТВО
КУРГАНСКОЙ ОБЛАСТИ**

ИНДУСТРИАЛЬНЫЕ ПАРКИ КУРГАНСКОЙ ОБЛАСТИ





КУРГ

территория вольно

**СВЕРДЛОВСКАЯ
ОБЛАСТЬ**
349 км до
Екатеринбурга



**ТЮМЕНСКАЯ
ОБЛАСТЬ**
202 км до Тюмени

**ЧЕЛЯБИНСКАЯ
ОБЛАСТЬ**
268 км до
Челябинска

КАЗАХСТАН
767 км до Астаны

**10 000 000 ПОТРЕБИТЕЛЕЙ В
РАДИУСЕ 500 КМ**

ПЛОЩАДЬ: 71488 км²

НАСЕЛЕНИЕ: 761 546 человек

**СЕТЬ ИЗ 10 ИНДУСТРИАЛЬНЫХ
ПАРКОВ**



BROWNFIELD



GREENFIELD

МЕРЫ ПОДДЕРЖКИ ДЛЯ РЕЗИДЕНТОВ ИНДУСТРИАЛЬНЫХ ПАРКОВ



Возмещение части затрат на уплату первого взноса при заключении договора лизинга

- ✓ ДО 50%
- ✓ ДО 50 МЛН. РУБЛЕЙ



Возмещение части затрат промышленных предприятий, связанных с приобретением нового оборудования

- ✓ ДО 50%
- ✓ ДО 20 МЛН. РУБЛЕЙ



Займы по региональной программе «Развитие промышленности»

- ✓ ДО 3% годовых
- ✓ ДО 75 МЛН. РУБЛЕЙ
- ✓ Срок – до 5 лет



Поручительства гарантийного фонда

- ✓ ДО 50% от суммы основного долга, но не более 23,4 МЛН. РУБЛЕЙ
- ✓ Размер вознаграждения – 1 %
- ✓ Срок – до 10 лет



Микрофинансирование

- ✓ ДО 5 МЛН. РУБЛЕЙ
- ✓ Ставка – от 0,1 %
- ✓ Срок – до 3 лет



Займы по федеральной программе «Фонда развития промышленности» на создание и модернизацию производств

- ✓ ОТ 1% ДО 3% годовых
- ✓ ДО 5 МЛРД. РУБЛЕЙ
- ✓ Срок – до 10 лет

МЕРЫ ПОДДЕРЖКИ ДЛЯ РЕЗИДЕНТОВ ИНДУСТРИАЛЬНЫХ ПАРКОВ



Компенсация затрат на возведение производственных помещений модульного и арочного типа (для типа индустриальных парков «Greenfield»)

- ✓ ДО 50%
- ✓ ДО 10 МЛН. РУБЛЕЙ



Предоставление льготной промышленной ипотеки

- ✓ ДО 5% годовых
- ✓ ДО 500 МЛН. РУБЛЕЙ
- ✓ Срок – до 7 лет



Фонд развития моногородов льготные займы на финансирование инвестиционных проектов

(действует для моногородов: Далматово, Катайск, Варгаши)

- ✓ ОТ 5 до 250 МЛН. РУБЛЕЙ под 0 %
- ✓ ОТ 250-1000 МЛН. РУБЛЕЙ под 5 %
- ✓ Срок до 15 лет



Налоговые льготы для резидентов индустриальных парков

- ✓ 0% транспортный налог, налог на имущество, земельный налог
- ✓ 13,5% налог на прибыль

СО ВСЕМИ РЕГИОНАЛЬНЫМИ МЕРАМИ ПОДДЕРЖКИ МОЖНО ОЗНАКОМИТЬСЯ НА ИНВЕСТИЦИОННОМ ПОРТАЛЕ КУРГАНСКОЙ ОБЛАСТИ - WWW.INVEST45.RU



ИНДУСТРИАЛЬНЫЙ ПАРК «РУСИЧ»(BROWNFIELD)

Курганская обл., г. Курган, ул. Тимофея Невежина, д. 3, стр. 4



Общая площадь парка – 10,4 га

Свободные площади для резидентов 10,4 га

Ввод в эксплуатацию 3 кв. 2024 г.

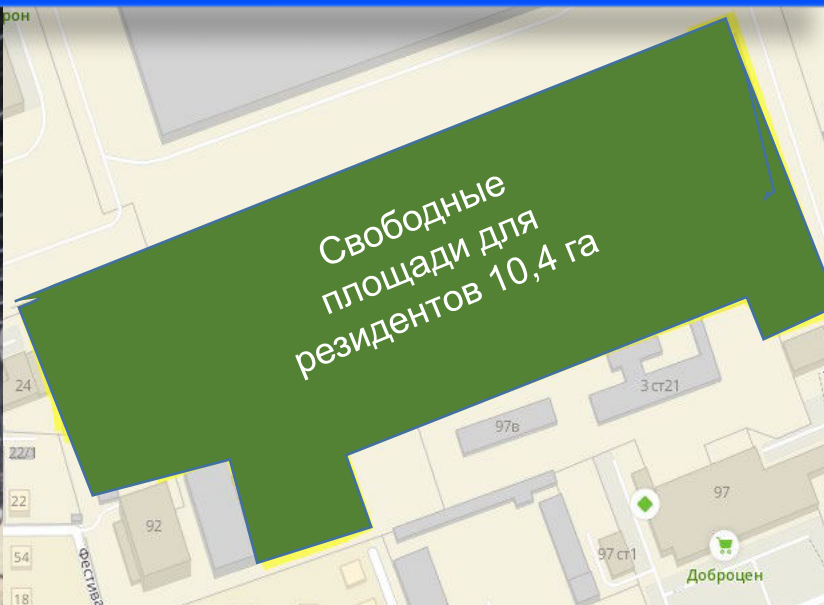
До федеральной трассы М-51 «Байкал» 8 км

Собственная ТЭЦ 24 МВт/40 Гкал/ч

Электроснабжение 3,87 МВт

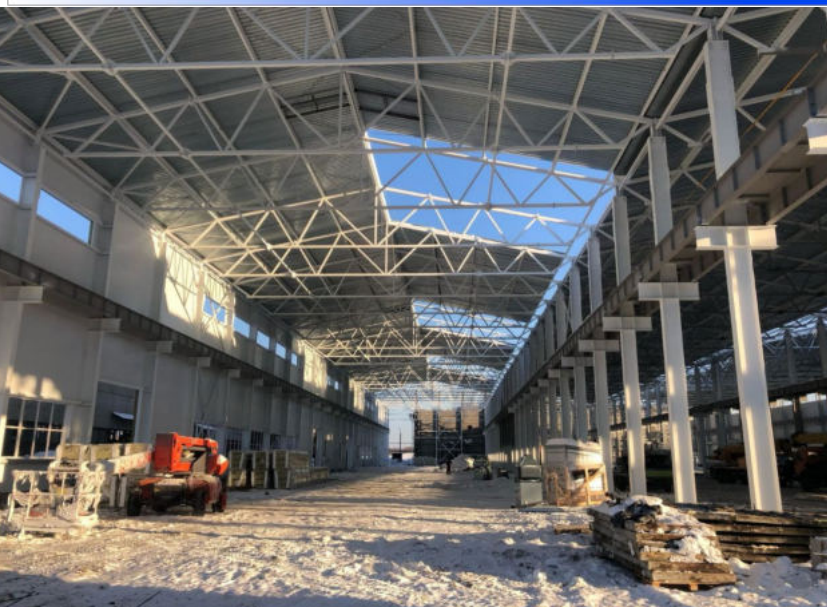
Водоснабжение 31,65 м3/сут

Газоснабжение 1940 м3/ч



ИНДУСТРИАЛЬНЫЙ ПАРК «РИД КАТАЙСК» (BROWNFIELD)

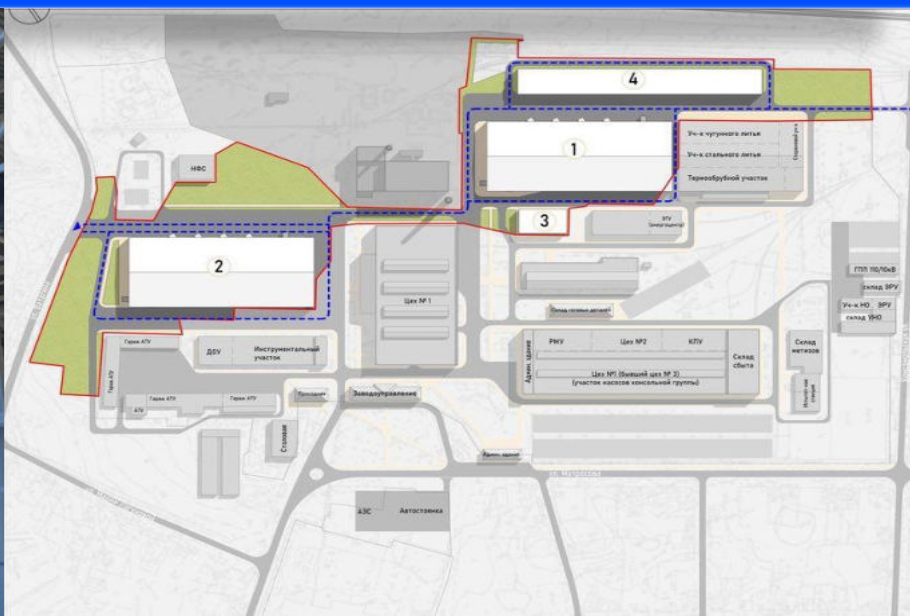
Курганская обл., Катайский МО, г. Катайск, ул. Матросова, 1



Общая площадь парка – 9,9 га

Свободные площади для резидентов 13,4 тыс. м²

Стоимость арендной платы составит: от 230 р./м²



Электроснабжение 5 МВт

Водоснабжение 12 м³/сут

Газоснабжение 1896 м³/ч

ИНДУСТРИАЛЬНЫЙ ПАРК «КУРГАНЭНЕРГОМАШ» (BROWNFIELD)

Курганская обл., г. Курган, ул. Щорса, 93А



Общая площадь парка – 21,9 га

Свободные площади для резидентов
8,1 га

Строительство 2 этапа начато в 4 кв.
2023 г.

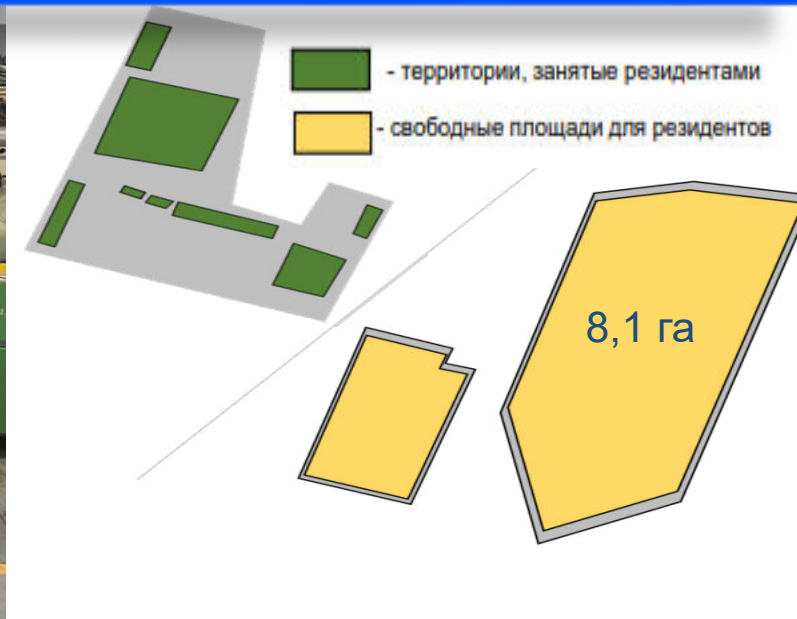
Стоимость аренды: 90 руб./кв.м.

Расстояние до трассы Челябинск-
Омск (Р-254) – 3,55 км

Электроснабжение 5 МВт

Водоснабжение 20 м3/сут

Газоснабжение 200 м3/ч



ИНДУСТРИАЛЬНЫЙ ПАРК «ВАРГАШИНСКИЙ» (GREENFIELD)

Курганская обл., Варгашинский МО, рп Варгаши, 45:03:020106:967



Общая площадь парка – 26,7 га

Свободные площади для резидентов 20,8 га

Стоимость аренды – 20 000 руб./га

Расстояние до трассы Челябинск-Омск (Е30) – 2,57 км



Электроснабжение 4 МВт

Водоснабжение 500 м3/сут

Газоснабжение 1600 м3/ч

КУРГАНСКИЙ ИНДУСТРИАЛЬНЫЙ ПАРК (BROWNFIELD, GREENFIELD)

Курганская обл., г. Курган, ул. Неvejeина, д.3. стр. 2



Общая площадь парка – 17,38 га

Введен в эксплуатацию

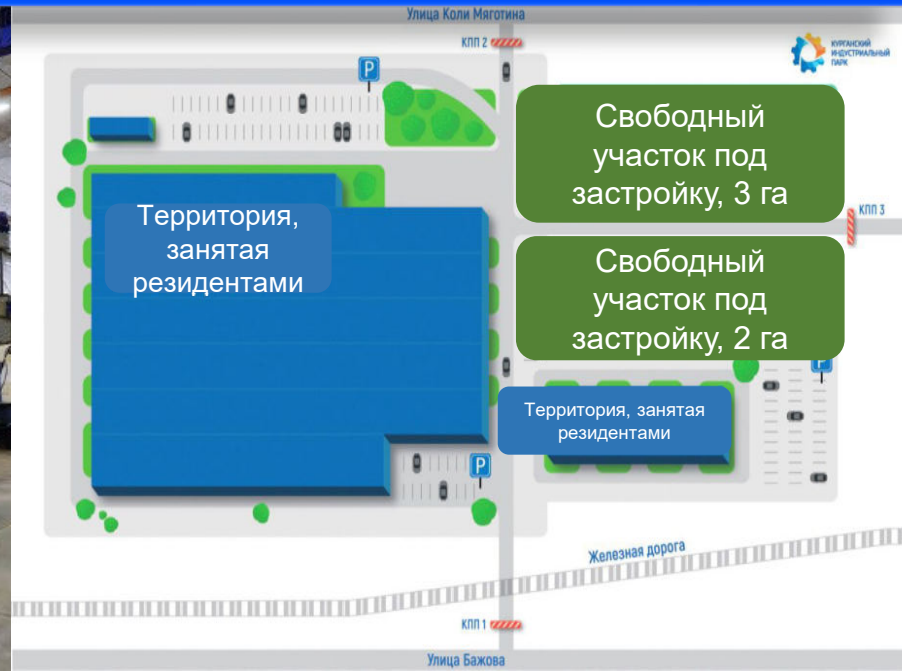
Стоимость арендной платы составит: 270р/м², офисные 535р/м² без НДС.

Федеральная автодорога М-51 «Байкал» - 8 км.

Электроснабжение 3,87 МВт

Водоснабжение 31,65 м³/сут

Газоснабжение 1940 м³/ч



ИНДУСТРИАЛЬНЫЙ ПАРК «ТЕРРИТОРИЯ ОБЛАСТНОГО РАЗВИТИЯ» (BROWNFIELD, GREENFIELD)

Курганская обл., г. Курган, ул. Бурова-Петрова, д.118/1



Общая площадь парка – 26,6 га

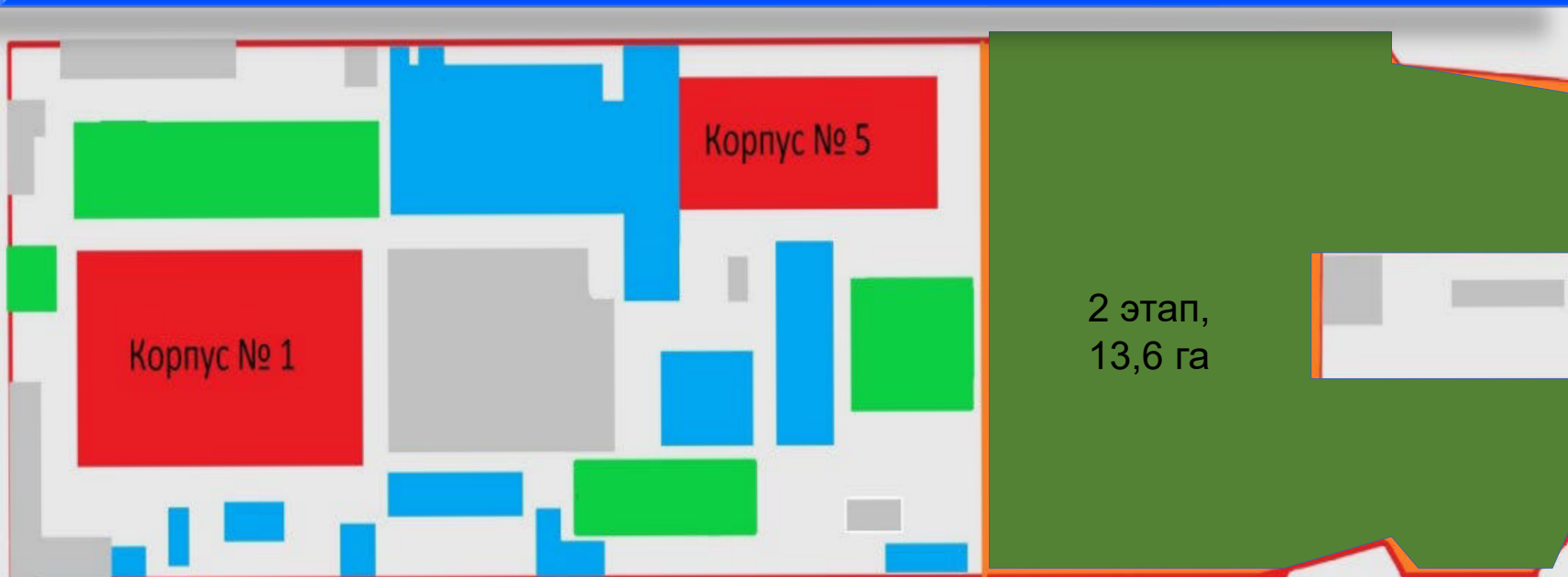
Расстояние до трассы Челябинск-Омск (Е30) – 6,0 км

Ведется строительство второго этапа проекта территории

Электроснабжение 10 МВт

Водоснабжение 1080 м³/сут

Газоснабжение 920 м³/ч



ИНДУСТРИАЛЬНЫЙ ПАРК «СТАЛЬМОНТАЖ» (BROWNFIELD)

Курганская обл., г. Курган, пр-кт Машиностроителей, д. 21 А



Общая площадь парка – 15,21 га

Срок ввода промышленного парка в эксплуатацию: 4 кв. 2024 года

Стоимость аренды – 170 руб./кв.м.



Расстояние до трассы Челябинск-Омск (Е30) – 2,57 км

Водоснабжение: 40 м³/сут

Газоснабжение: 1500 м³/ч

Электроснабжение: 3,2 МВт

ШАДРИНСКИЙ ИНДУСТРИАЛЬНЫЙ ПАРК (BROWNFIELD)

Курганская обл., г. Шадринск, ул. Свердлова, д. 1



Общая площадь парка – 8,76 га

Введен в эксплуатацию

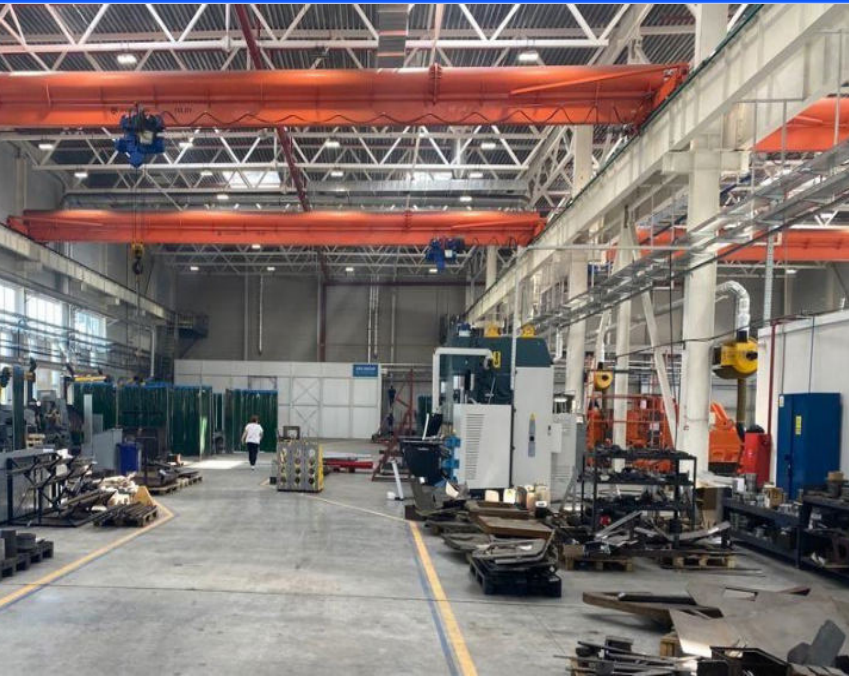
Расстояние до трассы Курган-Екатеринбург (Р-354) – 9,46 км.

Собственная ТЭЦ 24 МВт/40 Гкал/ч

Электроснабжение 3 МВт

Водоснабжение 5 м3/сут

Газоснабжение 520 м3/ч





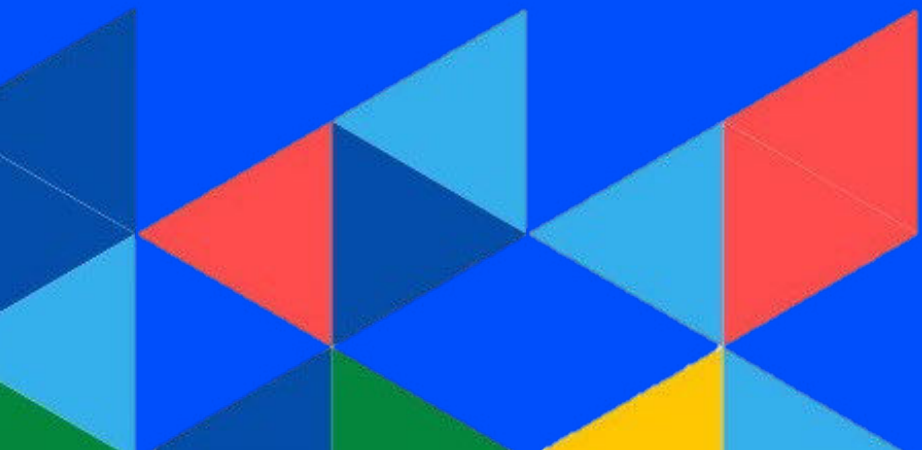
КУРГАН

ТЕРРИТОРИЯ БОЛЬНЫХ ЛЮДЕЙ



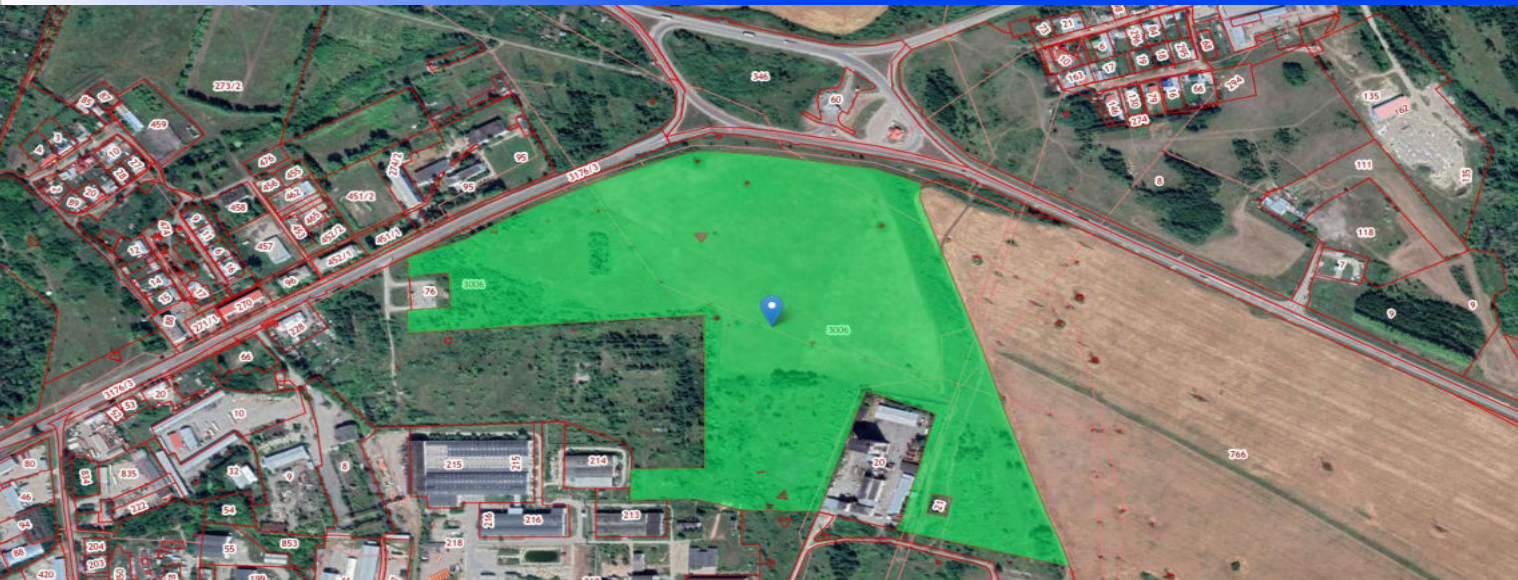
**ИНВЕСТИЦИОННОЕ
АГЕНТСТВО
КУРГАНСКОЙ ОБЛАСТИ**

ПЛАНИРУЕМЫЕ К ЗАПУСКУ ИНДУСТРИАЛЬНЫЕ ПАРКИ



ДАЛМАТОВСКИЙ ИНДУСТРИАЛЬНЫЙ ПАРК (GREENFIELD)

Курганская обл., Далматовский МО, город Далматово, улица Рукманиса, 45:04:000000:3006



Общая площадь парка – 30 га

Свободные площади для резидентов 30 га

Расстояние до трассы Курган-Екатеринбург (Р-354) – 288 м

Электроснабжение 0,4 кВ

Водоснабжение 90 м3/ч

Газоснабжение 5 м3/ч



ИНДУСТРИАЛЬНЫЙ ПАРК «ПЕТУХОВСКИЙ» (GREENFIELD)

Курганская обл., Петуховский МО, г. Петухово, 45:14:020201



Общая площадь парка 19,85 га

Свободные площади для резидентов 19,85 га

Электроснабжение – имеется технологическая возможность присоединения

Водоснабжение – имеется технологическая возможность присоединения. Действующий водопровод проходит в 100 м. от участка

Газоснабжение – газификация города запланирована на 2024 г.

Расстояние до федеральной трассы Р-254 – 6 км

