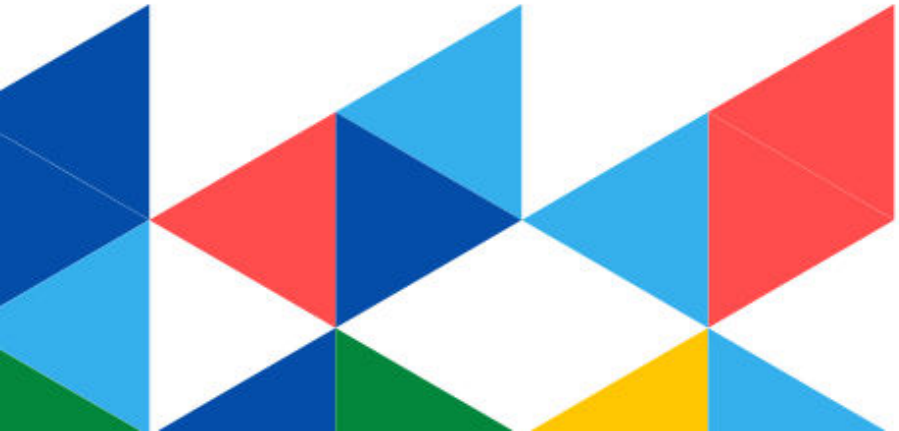




**КУРГАН**

# Инвестиционные предложения Курганской области в сфере туризма и оздоровления



# ПОЧЕМУ КУРГАНСКАЯ ОБЛАСТЬ?



Через Курганскую область проходит автомобильная дорога федерального значения Р-254 «Иртыш»



Транссибирская железнодорожная магистраль соединяет Курганскую область с другими региональными центрами России



Прямые рейсы из регионального аэропорта в Москву, Санкт-Петербург, Сочи, Сургут, ХМАО



9 месторождений минеральных вод различных по составу



43 озера с лечебными грязями различного состава общим объемом около 60 млн. куб. м.

СВЕРДЛОВСКАЯ  
ОБЛАСТЬ



Площадь – 71 000 км<sup>2</sup>

ТЮМЕНСКАЯ  
ОБЛАСТЬ

ЧЕЛЯБИНСКАЯ  
ОБЛАСТЬ

КАЗАХСТАН



Население (2022 г.) – 805,5 тыс. человек

# РЕГИОНАЛЬНЫЕ МЕРЫ ПОДДЕРЖКИ



Компенсация затрат по уплате первоначального взноса по договорам лизинга

- ✓ до **50%** ОТ ЦЕНЫ ПРЕДМЕТА ЛИЗИНГА
- ✓ до **15** МЛН. РУБЛЕЙ



Гарантийные поручительства

- ✓ до **50%** ОТ СУММЫ ДОЛГА
- ✓ до **24** МЛН. РУБЛЕЙ



Микрозаймы под льготный процент

- ✓ до **5** МЛН. РУБЛЕЙ
- ✓ СТАВКА – ОТ **0,1%**
- ✓ СРОК – до **36** МЕС



Гранты на туризм

- ✓ до **50%** ОТ СТОИМОСТИ ПРОЕКТА
- ✓ до **15** МЛН. РУБЛЕЙ



Со всеми региональными мерами поддержки можно ознакомиться на Инвестиционном портале Курганской области - [www.invest45.ru](http://www.invest45.ru)

# СТРОИТЕЛЬСТВО КРУГЛОГОДИЧНОГО САНАТОРНО-КУРОРТНОГО КОМПЛЕКСА НА БЕРЕГУ ОЗЕРА МЕДВЕЖЬЕ



## ЭКОНОМИЧЕСКИЕ ПРЕДПОСЫЛКИ

- ✓ Грязь в озере Медвежье обладает показателями, не уступающими грязевым озерам лучших курортов России и мира, может претендовать на одно из первых мест среди лечебных грязей,
- ✓ Отсутствие конкуренции
- ✓ Транспортная доступность (наличие международного аэропорта в г. Челябинск, г. Тюмень, г. Екатеринбург), граница с Р. Казахстан проходит в 68 км.

Более 50 тыс. человек посетили оз. Медвежье в 2022 году



## ХАРАКТЕРИСТИКИ ОЗЕРА МЕДВЕЖЬЕ

- ✓ Площадь водной поверхности озера составляет **6300 га**;
- ✓ уникальная иловая грязь (минерализация грязевого раствора **241,9 г/л**, содержание сульфидов железа **180 мг на 100 г ила**);
- ✓ рапа озера (сульфатно-хлоридного магниево-натриевого типа с минерализацией **156-360 г/л**);
- ✓ минеральная вода «**Медвежье-11**»

Состав воды и лечебной грязи аналогичен составу Мертвого моря



Выгодное географическое положение и транспортная доступность



# СОЗДАНИЕ БАЛЬНЕОЛОГИЧЕСКОГО КУОРТА НА ШАДРИНСКИХ МИНЕРАЛЬНЫХ ИСТОЧНИКАХ



## ЭКОНОМИЧЕСКИЕ ПРЕДПОСЫЛКИ

- ✓ Транспортная доступность (от г. Екатеринбург – 220 км, от г. Тюмень – 207 км);
- ✓ Отсутствие конкуренции;
- ✓ Наличие готовых земельных участков для реализации инвестиционных проектов;
- ✓ Шадринская минеральная вода используется для лечения многих заболеваний желудочно-кишечного тракта, нарушениях обмена веществ, а также в качестве универсального природного лекарства, укрепляющего весь организм.

Используется для лечения  
хронических заболеваний



4 – 0,5 га  
5 – 0,6 га



6 – 0,3 га  
2 – 0,5 га

## РАСПОЛОЖЕНИЕ ЗЕМЕЛЬНЫХ УЧАСТКОВ ВБЛИЗИ МИНЕРАЛЬНЫХ ИСТОЧНИКОВ



## ХАРАКТЕРИСТИКИ МИНЕРАЛЬНОЙ ВОДЫ

Шадринская минеральная вода относится к группе хлоридно-гидрокарбонатно-натриевых углекислотных минеральных вод.

По химическому составу - близкий аналог минеральной воды «Ессентуки-4»

1 – 8,7 га



3 – 1,4 га



# СОЗДАНИЕ БАЗЫ ОТДЫХА НА БЕРЕГУ ОЗ. АЧИКУЛЬ



## ЭКОНОМИЧЕСКИЕ ПРЕДПОСЫЛКИ

- ✓ Для любительской рыбалки озеро представляет интерес и в летний и в зимний период;
- ✓ Непосредственная близость федеральной автодороги Курган-Тюмень (0,2 км);
- ✓ Транспортная доступность – расстояние до г. Тюмень составляет 155 км, до г. Курган – 35 км
- ✓ Отсутствие конкуренции;
- ✓ Большая площадь озера возможность организации яхт-клуба, каякинга, проката водного транспорта и туристических объектов на воде – ресторана, бани и домиков на понтонах



## ХАРАКТЕРИСТИКИ ОЗЕРА АЧИКУЛЬ

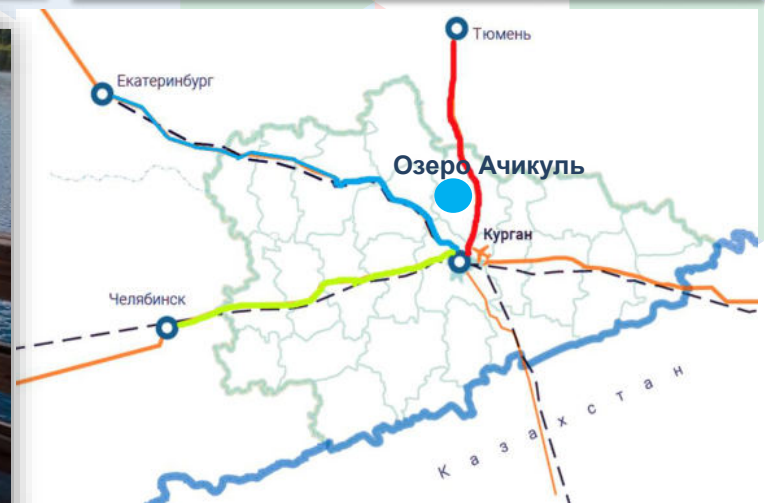
- Озеро континентальное, вода солоноватая с умеренной жесткостью
- Размеры озера – 4 на 3 км
- Площадь водного зеркала – 12 000 кв.м
- Ихтиофауна представлена карасем, плотвой, щукой, окунем.



Выгодное географическое положение и транспортная доступность

Возможность организации яхт-клуба, проката водного транспорта и объектов на воде

Площадь озера составляет – 12 000 кв. м



# СОЗДАНИЕ ОЗДОРОВИТЕЛЬНОГО КОМПЛЕКСА ОЗ. ШАМЕЛЯ



## ЭКОНОМИЧЕСКИЕ ПРЕДПОСЫЛКИ

- ✓ Грязь в озере Шамеля обладает показателями, не уступающими грязевым озерам лучших курортов России и мира, может претендовать на одно из первых мест среди лечебных грязей, находящихся на территории Уральского Федерального округа;
- ✓ Отсутствие конкуренции (вблизи озера отсутствуют какие-либо туристические объекты!)
- ✓ Транспортная доступность (от г. Челябинск – 103 км)

Выгодное географическое положение и транспортная доступность



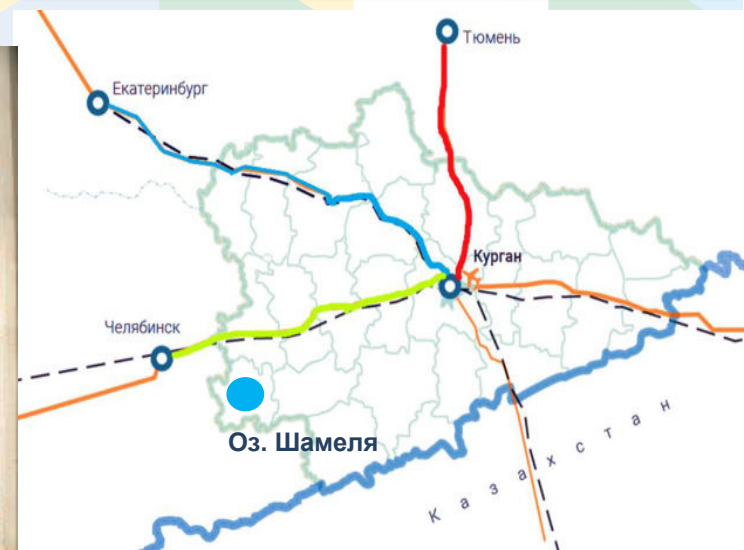
## ХАРАКТЕРИСТИКИ ОЗЕРА ШАМЕЛЯ

- Площадь водной поверхности озера составляет 102 га
- Вода в озере минерализованная сульфатно-хлоридная натриевая.
- Озерная рапа (минерализованная вода) бесцветная, без запаха, горько-соленая на вкус, сульфатно-хлоридная натриевая. Минерализация 80-200 г/л;
- Структура грязи: грязевой раствор 49,7%, кристаллический скелет 40,6%, коллоидный комплекс

Состав воды и лечебной грязи аналогичен составу Мертвого моря



Площадь озера составляет – 102 га



# СОЗДАНИЕ РЕКРЕАЦИОННОГО ГОРНОЛЫЖНОГО ОЗДОРОВИТЕЛЬНОГО КОМПЛЕКСА ОТДЫХА НА ТЕРРИТОРИИ КАРГАПОЛЬСКОГО РАЙОНА



## ЭКОНОМИЧЕСКИЕ ПРЕДПОСЫЛКИ

- ✓ Живописная природа;
- ✓ Ориентация на спокойный семейный отдых;
- ✓ Приемлемая ценовая политика;
- ✓ широкие возможности сопутствующих видов отдыха;
- ✓ Охота и рыбалка (на территории Каргапольского района расположено 8 охотничьих угодий);
- ✓ Удачное географическое положение для местных (внутренний туризм) и гостей области;
- ✓ Региональная трасса хорошего качества.



## ХАРАКТЕРИСТИКИ МЕСТНОСТИ

- Высота природной возвышенности - 200 метров;
- Длина спуска - 400 метров;
- Возможность организовать лыжные, тюбинговые трассы общей протяженностью 2,5 км



Выгодное географическое положение и транспортная доступность

Длина спуска - около 400 м, высота возвышенности - около 200 м

Расстояние от г. Кургана – 75 км





# СТРОИТЕЛЬСТВО ГОСТИНИЧНОГО КОМПЛЕКСА В С. ЧИМЕЕВО ВБЛИЗИ СВЯТО-КАЗАНСКОГО ЧИМЕЕВСКОГО МУЖСКОГО МОНАСТЫРЯ



## ЭКОНОМИЧЕСКИЕ ПРЕДПОСЫЛКИ

- ✓ Свято-Казанский Чимеевский мужской монастырь стал одним из духовных центров не только Зауралья, но и целого региона Урала и Западной Сибири;
- ✓ Ежегодный рост турпотока на 30%;
- ✓ Отсутствие благоустроенного гостиничного комплекса;
- ✓ Готовый к реализации проектов земельный участок, с возможностью подключения всех необходимых коммуникаций

## ТОЧКИ ПРИТЯЖЕНИЯ

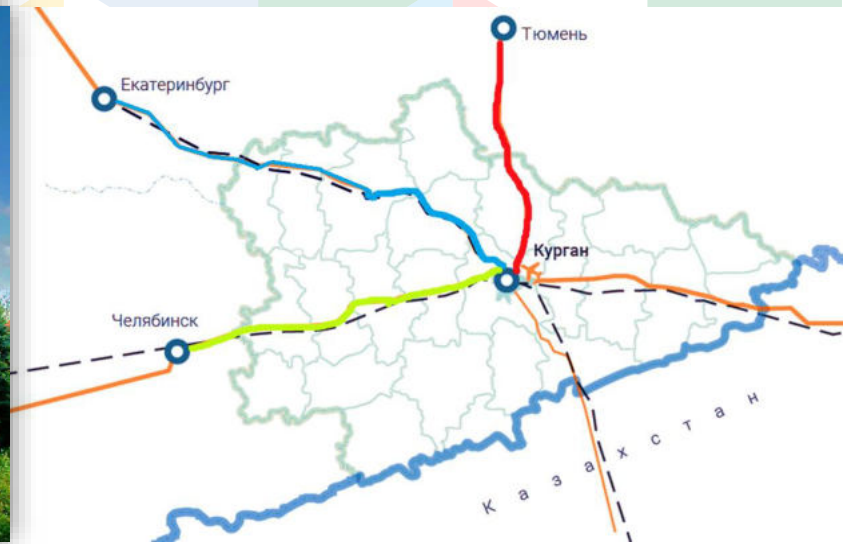
- ✓ Чимеевская чудотворная икона Божьей Матери
- ✓ Чимеевский святой источник – в 1,5 км



Выгодное географическое положение и транспортная доступность

Готовый земельный участок для реализации проекта

Духовный центр не только Зауралья, но и всего Урала и Западной Сибири



# СОЗДАНИЕ НАТУРПАРКА В КЕТОВСКОМ МУНИЦИПАЛЬНОМ ОКРУГЕ



## ЭКОНОМИЧЕСКИЕ ПРЕДПОСЫЛКИ

- ✓ Большой спрос на данный вид услуг (отсутствие зоопарков, объектов «экотуризма»);
- ✓ Отсутствие конкуренции в сфере рекреации и туризма на территории Курганской области;
- ✓ Живописная местность и экологически чистый район, вдали от шумного города и промышленных предприятий;
- ✓ Прекрасная связь с городской системой транспортных коммуникаций, благодаря чему до парка без труда можно добраться из любой части города;

## ХАРАКТЕРИСТИКА МЕСТНОСТИ

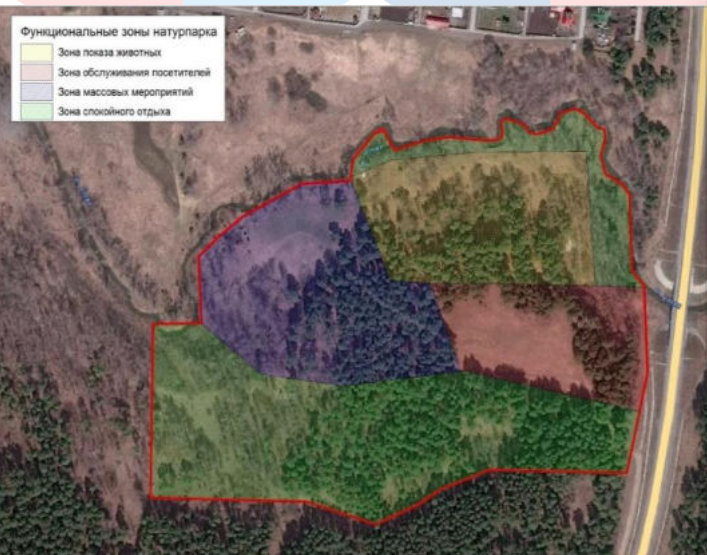
Земельный участок для реализации проекта, площадью 12,2 га на землях населенных пунктов с разрешенным использованием – отдых (рекреация). Участок прилегает к реке Утяк, частично покрыт сосновым и лиственным лесом. Подъезд от дорог с твердым покрытием – 300 – 400 м. Территория отличается пересеченным рельефом, высоким пейзажным разнообразием, наличием видовых точек с панорамным обзором. Имеются популярные места отдыха: «Лесниковский водопад», «Бардовская поляна».



Живописная местность и экологически чистый район

Готовый земельный участок для реализации проекта

Духовный центр не только Зауралья, но и всего Урала и Западной Сибири



# Инвестиционный портал Курганской области

Контактные лица:

**Агафонова Анна Геннадьевна**

ГЕНЕРАЛЬНЫЙ ДИРЕКТОР

ФОНДА «ИНВЕСТИЦИОННОГО АГЕНТСТВА КУРГАНСКОЙ ОБЛАСТИ»

 8-912-382-07-72

**Гезун Марина Сергеевна**

СПЕЦИАЛИСТ – ЭКСПЕРТ ОТДЕЛА СОПРОВОЖДЕНИЯ И ПРИВЛЕЧЕНИЯ  
ИНВЕСТИЦИОННЫХ ПРОЕКТОВ

 8-932-312-24-94

АДРЕС: 640014, Г. КУРГАН,  
УЛ. БУРОВА-ПЕТРОВА 112А, ОФ.325

ТЕЛЕФОН: 8-800-250-47-31

Сайт: [invest45.ru](http://invest45.ru)

E-mail: [invest@invest45.ru](mailto:invest@invest45.ru)

