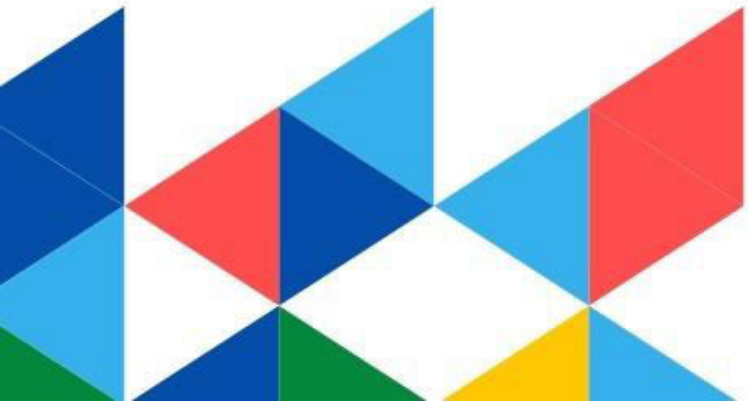




**КУРГАН**

**ИНВЕСТИЦИОННОЕ ПРЕДЛОЖЕНИЕ  
ПО ДОБЫЧЕ СТРОИТЕЛЬНЫХ ПЕСКОВ И  
ПЕСЧАНО-ГРАВИЙНЫХ ПОРОД И ВЫПУСКА  
ПРОДУКЦИИ НА ИХ ОСНОВЕ**



# ТРАНСПОРТНОЕ РАСПОЛОЖЕНИЕ



 Федеральные трассы

 Прямые авиарейсы

 Железнодорожное сообщение



Через Курганскую область проходит автомобильная дорога федерального значения Р-254 «Иртыш»



Прямые рейсы из регионального аэропорта в Москву, Санкт-Петербург, Сочи, Surgut, XMAO



Транссибирская железнодорожная магистраль соединяет Курганскую область с другими региональными центрами России



## ЭКОНОМИЧЕСКИЕ ПРЕДПОСЫЛКИ ПО ДОБЫЧЕ СТРОИТЕЛЬНЫХ ПЕСКОВ И ВЫПУСКА ПРОДУКЦИИ НА ИХ ОСНОВЕ

✓ Широкая сфера применения строительного песка: строительные работы, производство, благоустройство территории

✓ Рост доли жилищного строительства в регионе, как следствие рост спроса на строительный песок

✓ Возможно изготовление продукции из добываемого строительного песка: бетон, кирпич, тротуарная плитка



# ФИНАНСОВАЯ ПОДДЕРЖКА



Возмещение части затрат на уплату первого взноса при заключении договора лизинга

- ✓ до 50%
- ✓ до 50 млн. рублей



Возмещение части затрат промышленных предприятий, связанных с приобретением нового оборудования

- ✓ до 50%
- ✓ до 20 млн. рублей



Займы по региональной программе «Развитие промышленности»

- ✓ до 3% годовых
- ✓ до 70 млн. рублей
- ✓ срок – до 5 лет



Компенсация затрат на возведение производственных помещений модульного и арочного типа

- ✓ до 50%
- ✓ до 5 млн. рублей



Предоставление льготной «промышленной ипотеки» на приобретение производственных площадей

- ✓ до 500 млн. рублей
- ✓ Ставка – 5%
- ✓ Срок – до 7 лет



Поручительства гарантийного фонда

- ✓ до 50% от суммы основного долга, но не более 24,0 млн. руб.
- ✓ размер вознаграждения – 1 %
- ✓ срок – до 10 лет



Микрофинансирование

- ✓ до 5 млн. рублей
- ✓ ставка – 0,1 %
- ✓ срок – до 3 лет



Займы по федеральной программе «Фонда развития промышленности» на создание и модернизацию производств

- ✓ от 1% до 3% годовых
- ✓ до 5 млрд. рублей
- ✓ срок – до 10 лет



Фонд развития моногородов льготные займы на финансирование инвестиционных проектов

(действует для моногородов: Далматово, Катайск, Варгаши)

- ✓ от 5 до 1000 млн. руб. под 0 %
- ✓ от 250-1000 млн. рублей под 5 %
- ✓ срок до 15 лет



Налоговые льготы для резидентов территорий опережающего развития (территории опережающего развития - Далматово, Катайск, Варгаши)

- ✓ 0%- налог на имущество, земельный налог
- ✓ 5%-федеральный налог на прибыль первые 5 лет (след. 5 лет ставка 13%)

# МЕСТОРОЖДЕНИЯ СТРОИТЕЛЬНЫХ ПЕСКОВ И ПЕСЧАНО-ГРАВИЙНЫХ ПОРОД

Воронинское-1 (Водолазовское)  
месторождение песчано-гравийных  
пород

Дружининское месторождение  
строительных песков

Восточный участок Просветского  
месторождения строительных песков

Северный участок  
Карачельского месторождения  
строительных песков

Чумлякское-2 месторождение  
строительных песков

Белоярское месторождение  
песчано-гравийных пород

Косулинское-2 месторождение  
строительного песка

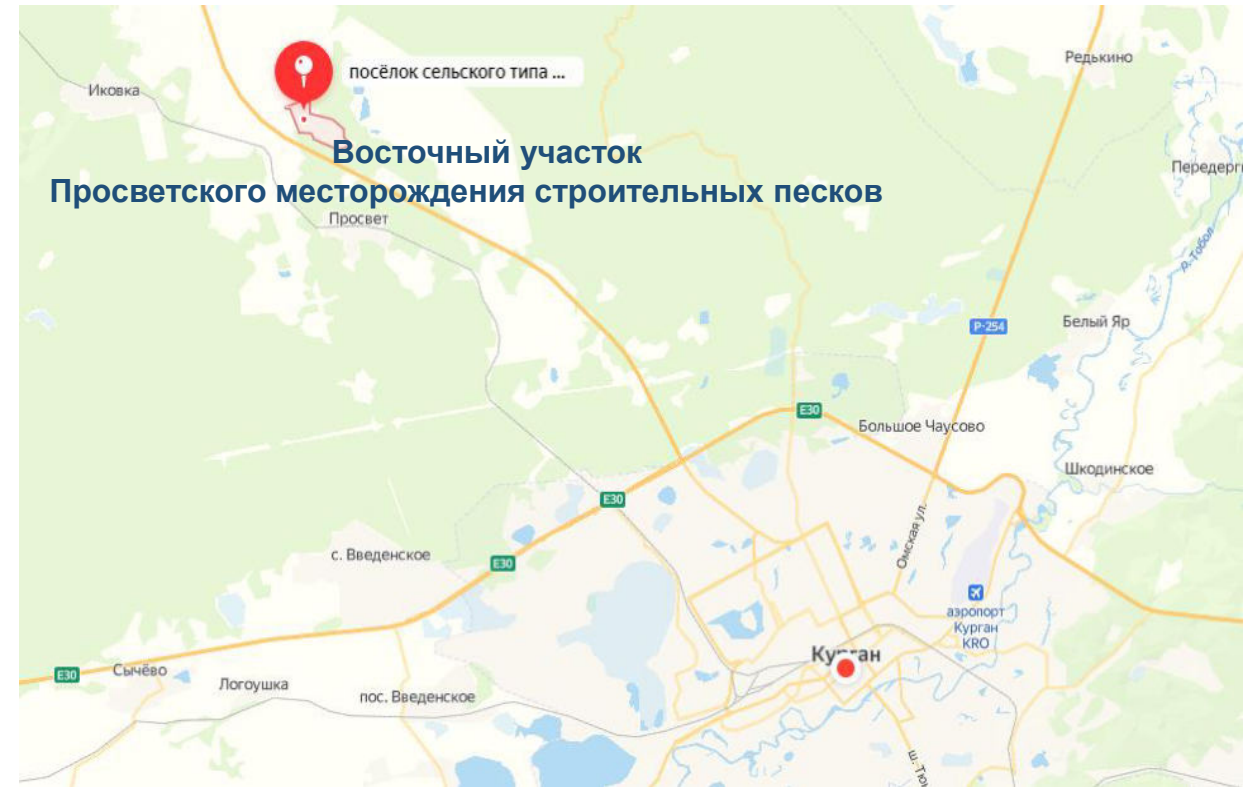




# ВОСТОЧНЫЙ УЧАСТОК ПРОСВЕТСКОГО МЕСТОРОЖДЕНИЯ СТРОИТЕЛЬНЫХ ПЕСКОВ

## ВОСТОЧНЫЙ УЧАСТОК ПРОСВЕТСКОГО МЕСТОРОЖДЕНИЯ СТРОИТЕЛЬНЫХ ПЕСКОВ (КЕТОВСКИЙ МО)

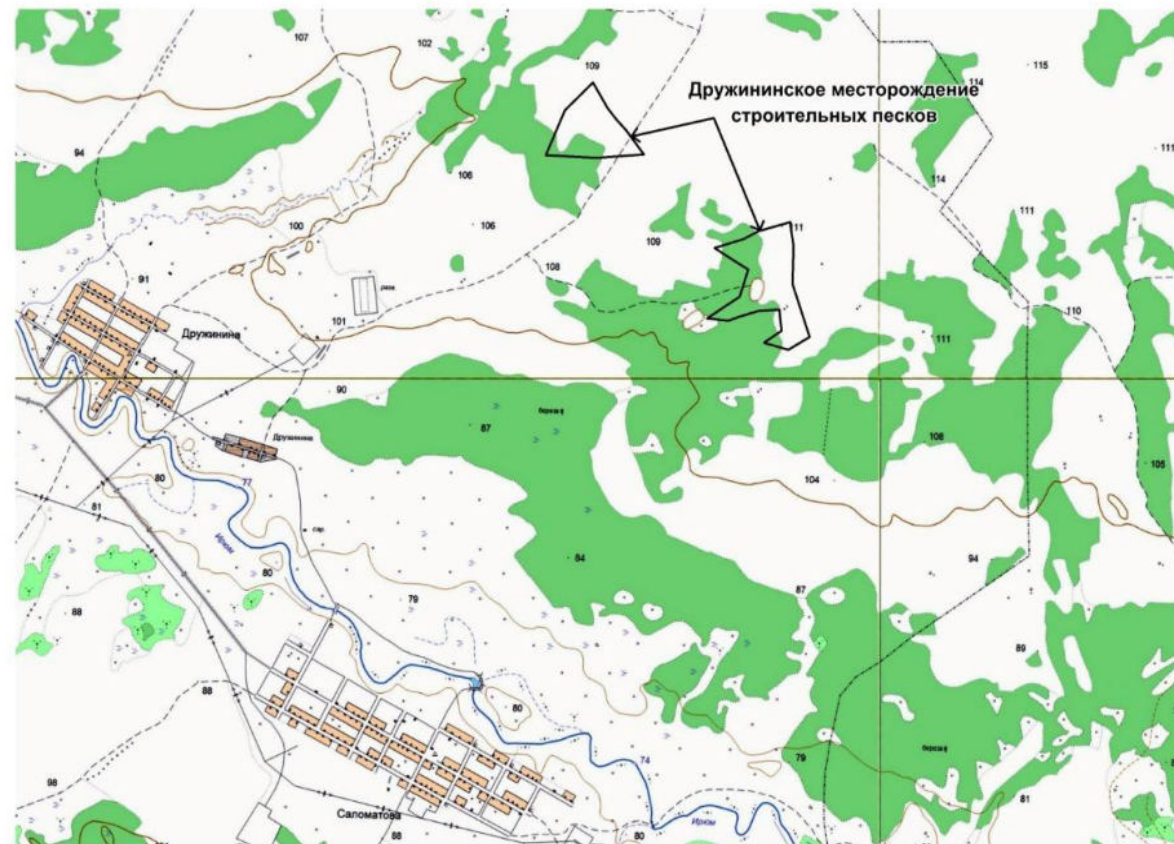
Полезная толща пластообразной формы сложена аллювиальными верхнеплиоценовыми разномерными кварцевыми песками. Запасы песков по состоянию на 01.01.2019 г. по категориям А+В+С1 - 10796 тыс.куб.м. Лабораторные испытания показали пригодность песков для строительных растворов (в естественном состоянии) и для обычного бетона (после удаления пылевидных и илистых частиц). Восточная часть месторождения передана в пользование ООО «Технопески», остальная часть месторождения находится в нераспределенном фонде недр.



# ДРУЖИНИНСКОЕ МЕСТОРОЖДЕНИЕ СТРОИТЕЛЬНЫХ ПЕСКОВ

## ДРУЖИНИНСКОЕ МЕСТОРОЖДЕНИЕ СТРОИТЕЛЬНЫХ ПЕСКОВ (ШАТРОВСКИЙ МО)

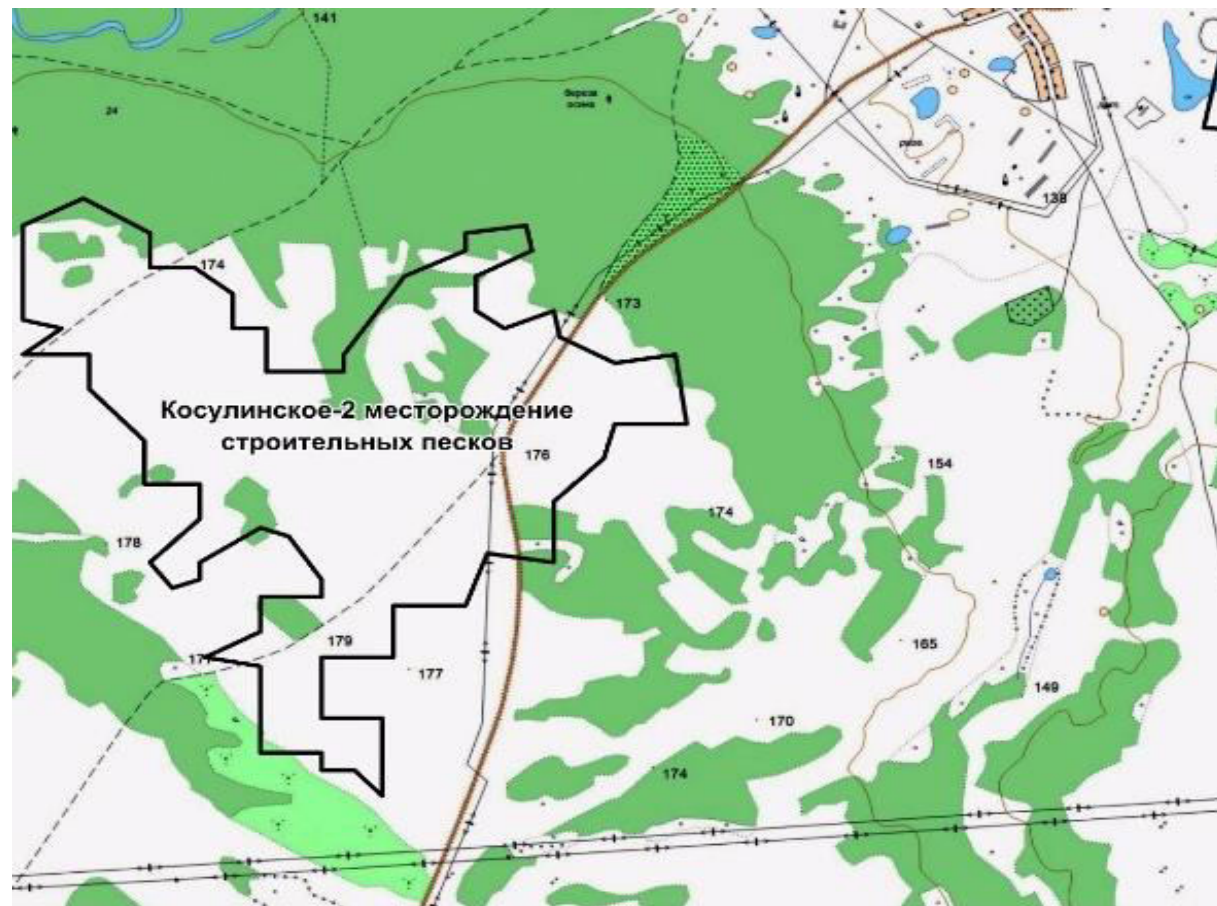
Расположено в 26 км на восток от с. Шатрово, в 2 км на северо-восток от с. Дружинино. Месторождение представлено двумя залежами Западной и Восточной, сложенными аллювиальными четвертичными песками четвертой надпойменной террасы р. Исеть. Запасы песков по категориям В+С1 - 1041 тыс.куб.м и по категории С2 - 866 тыс.куб.м.



# КОСУЛИНСКОЕ-2 МЕСТОРОЖДЕНИЕ СТРОИТЕЛЬНЫХ ПЕСКОВ

## КОСУЛИНСКОЕ-2 МЕСТОРОЖДЕНИЕ СТРОИТЕЛЬНЫХ ПЕСКОВ (ЩУЧАНСКИЙ МО)

Месторождение приурочено к древней террасе р. Миасс. Полезная толща линзообразной формы сложена разнозернистыми песчаными породами, содержащими небольшие линзы глин. Запасы песка составляют по категориям В+С1 - 5537 тыс.куб.м, в т.ч. бетонных песков 4870 тыс.куб.м. Лабораторные исследования показали, что пески в естественном виде для строительных целей не пригодны из-за повышенной глинистости. Пески пригодны для бетонов после отмыва глинистых частиц, для строительных растворов - после отмыва глины и отсева гравия. Месторождение находится в нераспределенном фонде недр.

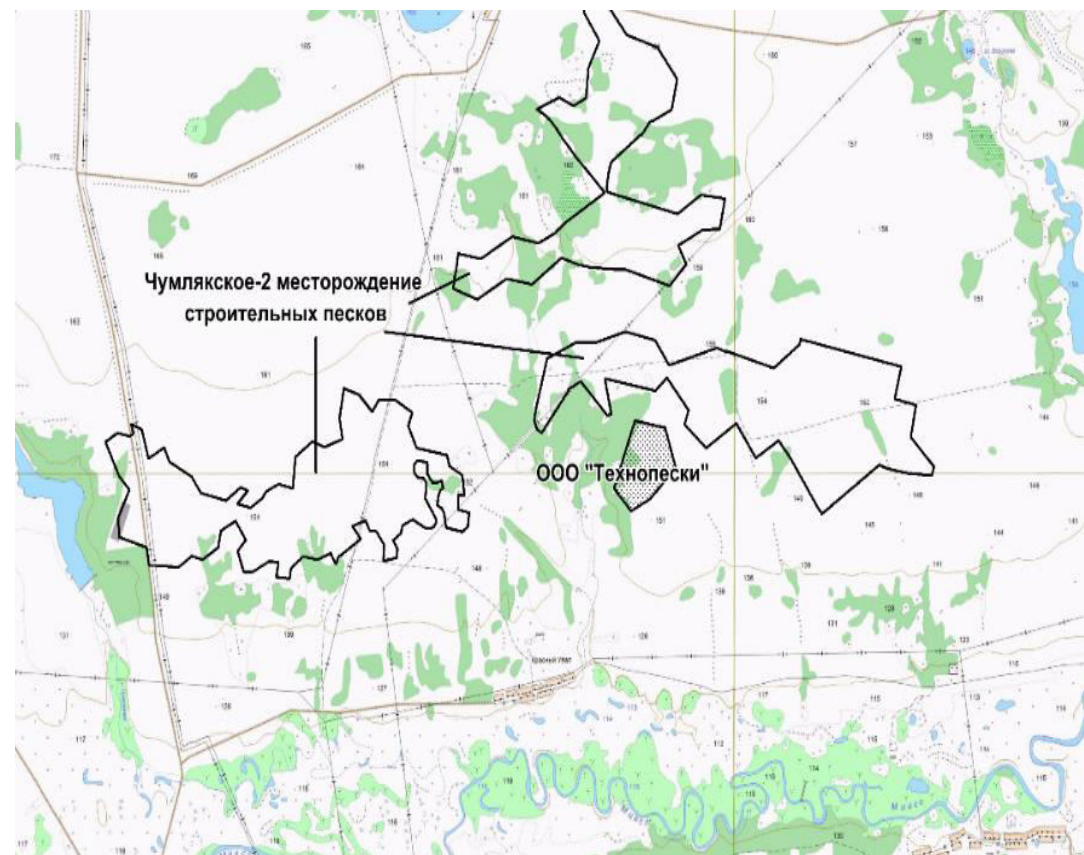




# ЧУМЛЯКСКОЕ-2 МЕСТОРОЖДЕНИЕ СТРОИТЕЛЬНЫХ ПЕСКОВ

## ЧУМЛЯКСКОЕ-2 МЕСТОРОЖДЕНИЕ СТРОИТЕЛЬНЫХ ПЕСКОВ (ЩУЧАНСКИЙ МО)

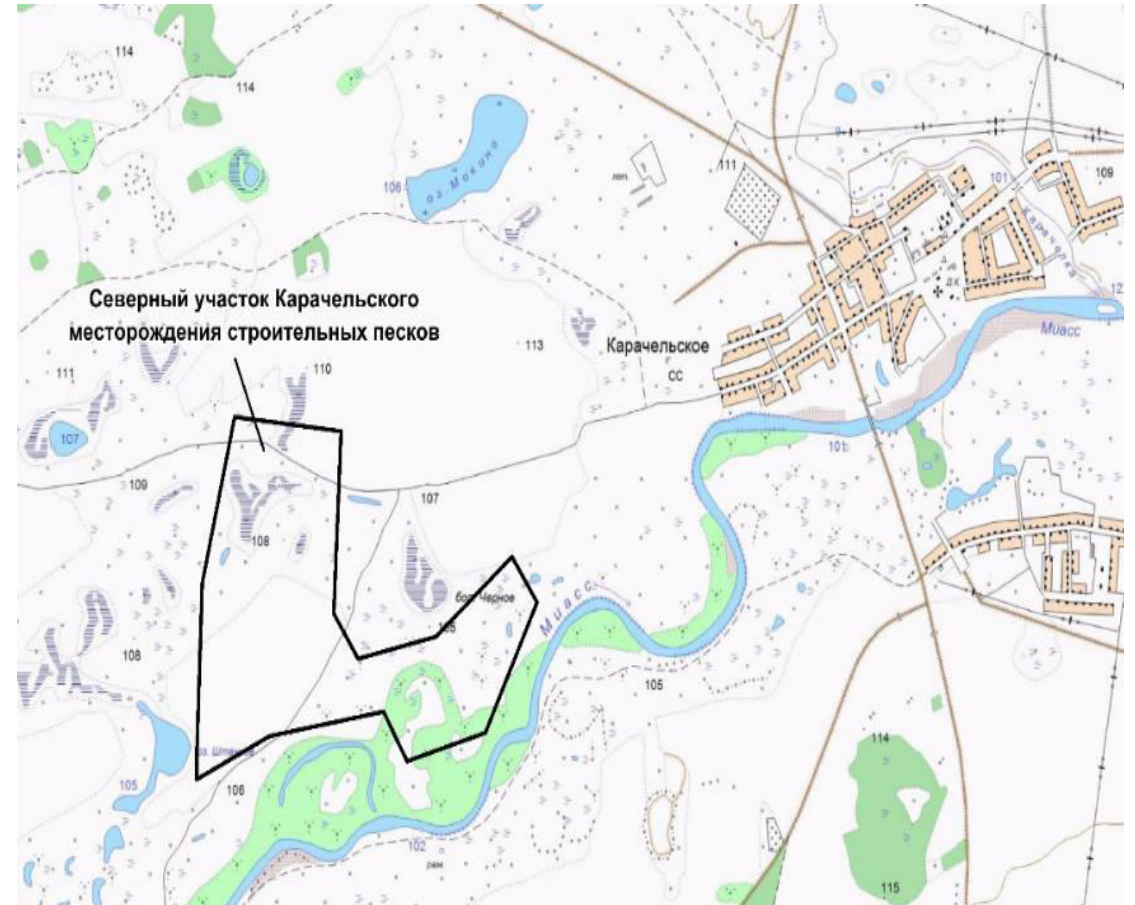
Полезная толща пластообразной формы сложена аллювиальными верхнеплиоценовыми разнозернистыми кварцевыми песками. Запасы песков по состоянию на 01.01.2019 г. по категориям А+В+С1 - 10796 тыс.куб.м. Лабораторные испытания показали пригодность песков для строительных растворов (в естественном состоянии) и для обычного бетона (после удаления пылевидных и илистых частиц). Восточная часть месторождения передана в пользование ООО "Технопески", остальная часть месторождения находится в нераспределенном фонде недр.



# СЕВЕРНЫЙ УЧАСТОК КАРАЧЕЛЬСКОГО МЕСТОРОЖДЕНИЯ СТРОИТЕЛЬНЫХ ПЕСКОВ

## СЕВЕРНЫЙ УЧАСТОК КАРАЧЕЛЬСКОГО МЕСТОРОЖДЕНИЯ СТРОИТЕЛЬНЫХ ПЕСКОВ (ШУМИХИНСКИЙ МО)

Месторождение сложено аллювиальными отложениями четвертичного возраста надпойменной террасы р. Миасс, представленными мелко-, средне-, и крупнозернистыми песками и в основании гравийно-песчаными породами. Запасы песков по состоянию на 01.01.2019 г. по категориям А+В+С1 - 10046 тыс.куб.м, по категории С2 - 3973 тыс.куб.м. Лабораторными испытаниями установлена пригодность песков для производства бетонов после отмыва глины и для строительных растворов после отсева гравия и отмыва глины. Южный участок месторождения передан в пользование ООО "Борид". Северный участок находится в нераспределенном фонде недр.

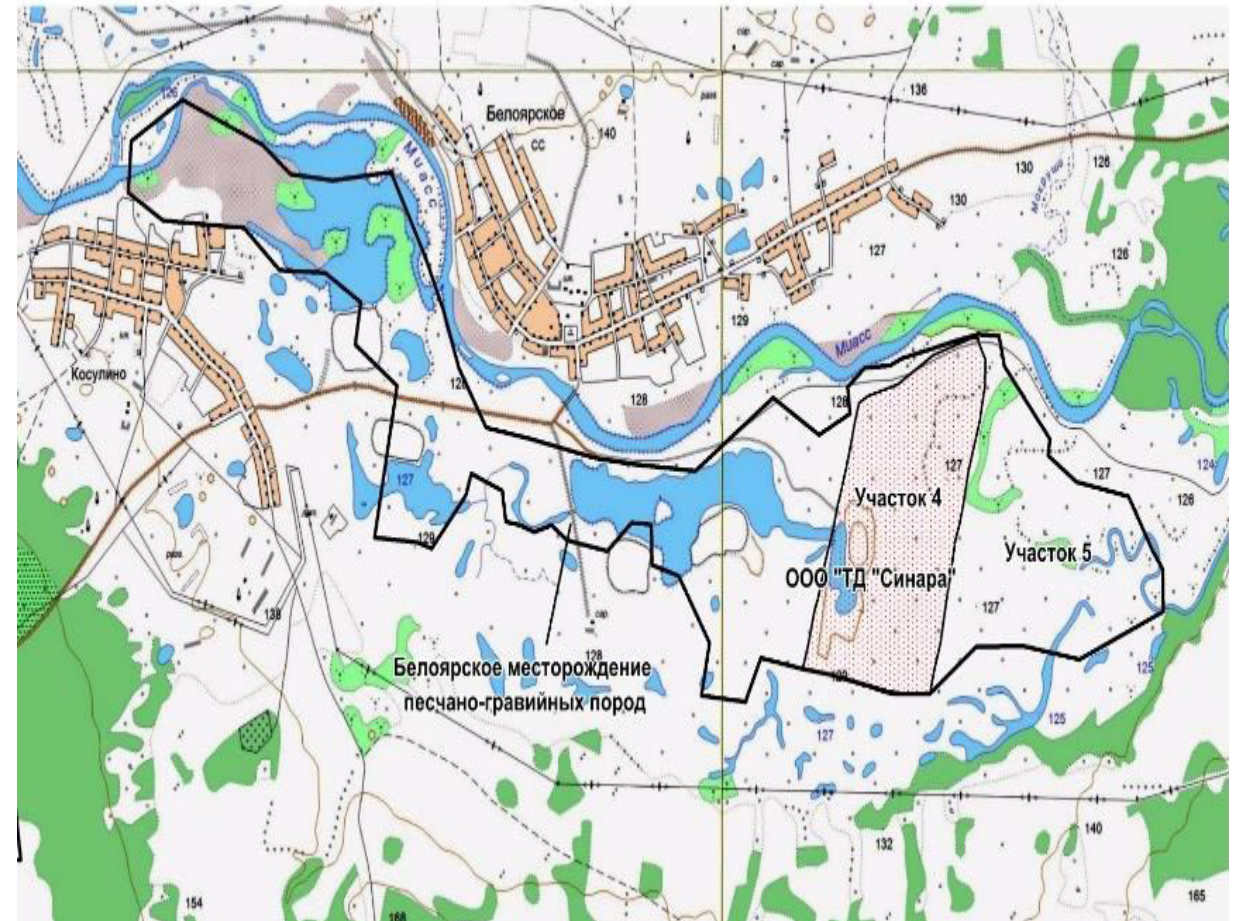




# БЕЛОЯРСКОЕ МЕСТОРОЖДЕНИЕ ПЕСЧАНО-ГРАВИЙНЫХ ПОРОД

## БЕЛОЯРСКОЕ МЕСТОРОЖДЕНИЕ ПЕСЧАНО-ГРАВИЙНЫХ ПОРОД (ЩУЧАНСКИЙ МО)

Месторождение расположено в Щучанском районе, в 14 км от ж.-д. станции Каясан, между с. Косулино и д. Куликово. Общая площадь месторождения 267, га. Запасы по состоянию на 01.01.2019 г. по категориям А+В+С1 - 10547 тыс.куб. м. По данным лабораторных испытаний пески в естественном состоянии пригодны как строительные на мелкий заполнитель для бетона и для строительных растворов. Гравий пригоден в качестве крупного заполнителя для обычного бетона марки 200 и ниже. Гравий, кроме того, может применяться для строительства и ремонта автодорог IV-V классов. Участок № 4 Белоярского месторождения передан в пользование ООО "ТД "Синара". Остальная часть месторождения находится в нераспределенном фонде недр.

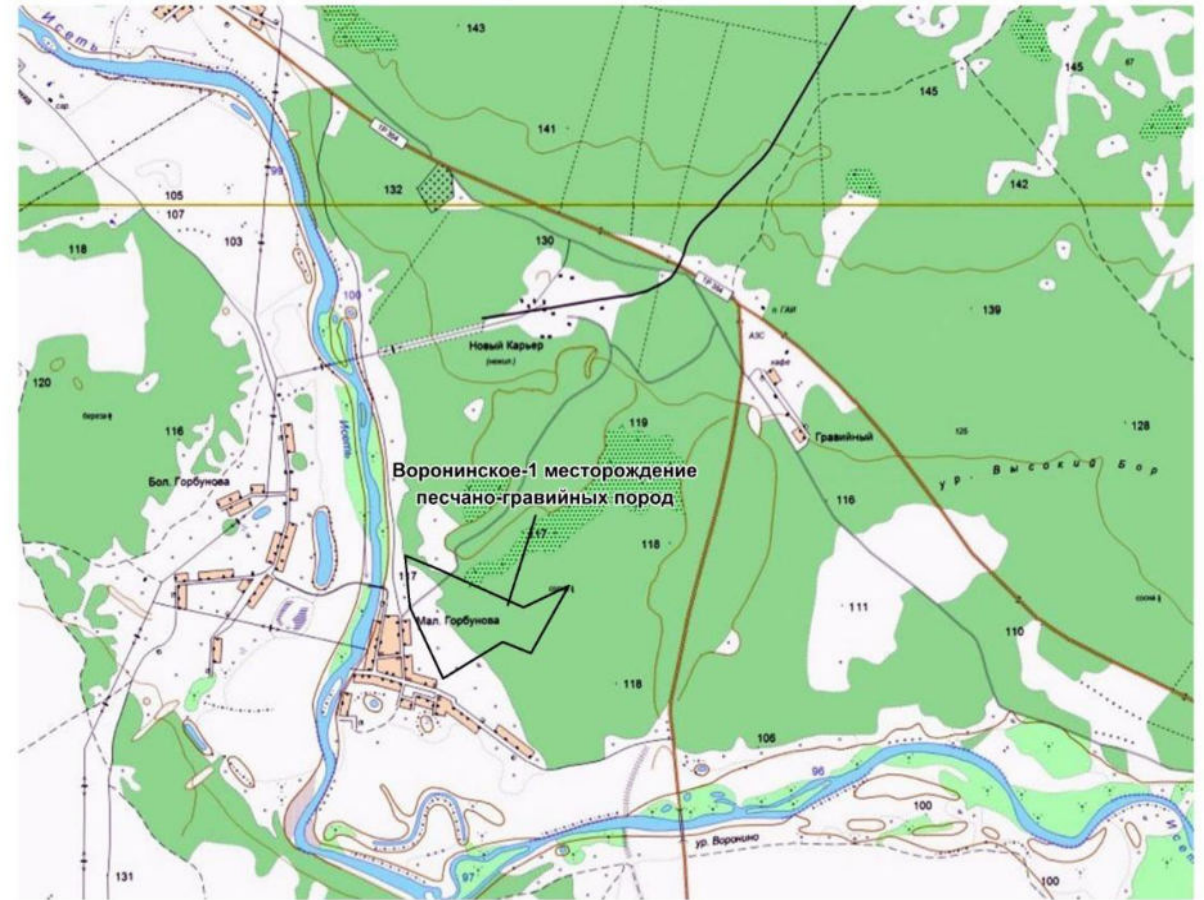




# ВОРОНИНСКОЕ-1 МЕСТОРОЖДЕНИЮ ПЕСЧАНО-ГРАВИЙНЫХ ПОРОД

## ВОРОНИНСКОЕ-1 МЕСТОРОЖДЕНИЮ ПЕСЧАНО-ГРАВИЙНЫХ ПОРОД (КАТАЙСКИЙ МО)

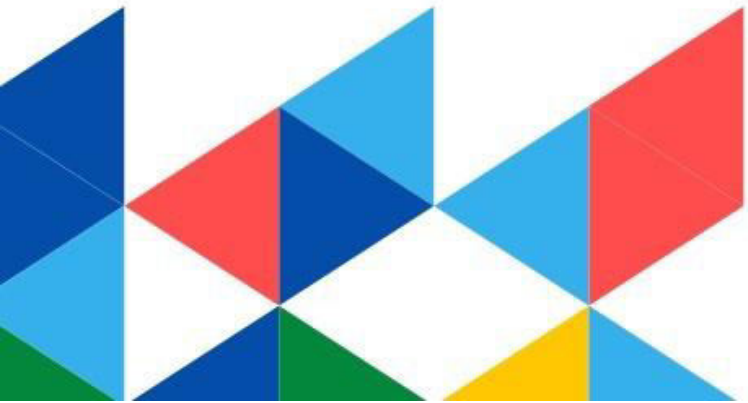
Месторождение расположено в 18 км от ж.-д. станции Катайск, в 2-3 км от автостреды Курган-Екатеринбург. Месторождение сложено аллювиальными мелкозернистыми песками и песчано-гравийными отложениями четвертичного возраста (вторая надпойменная терраса р. Исеть) и представляет собой разрозненные линзы. Запасы по категории С1 составляют 402 тыс.куб.м. Месторождение находится в нераспределенном фонде недр.





**КУРГАН**

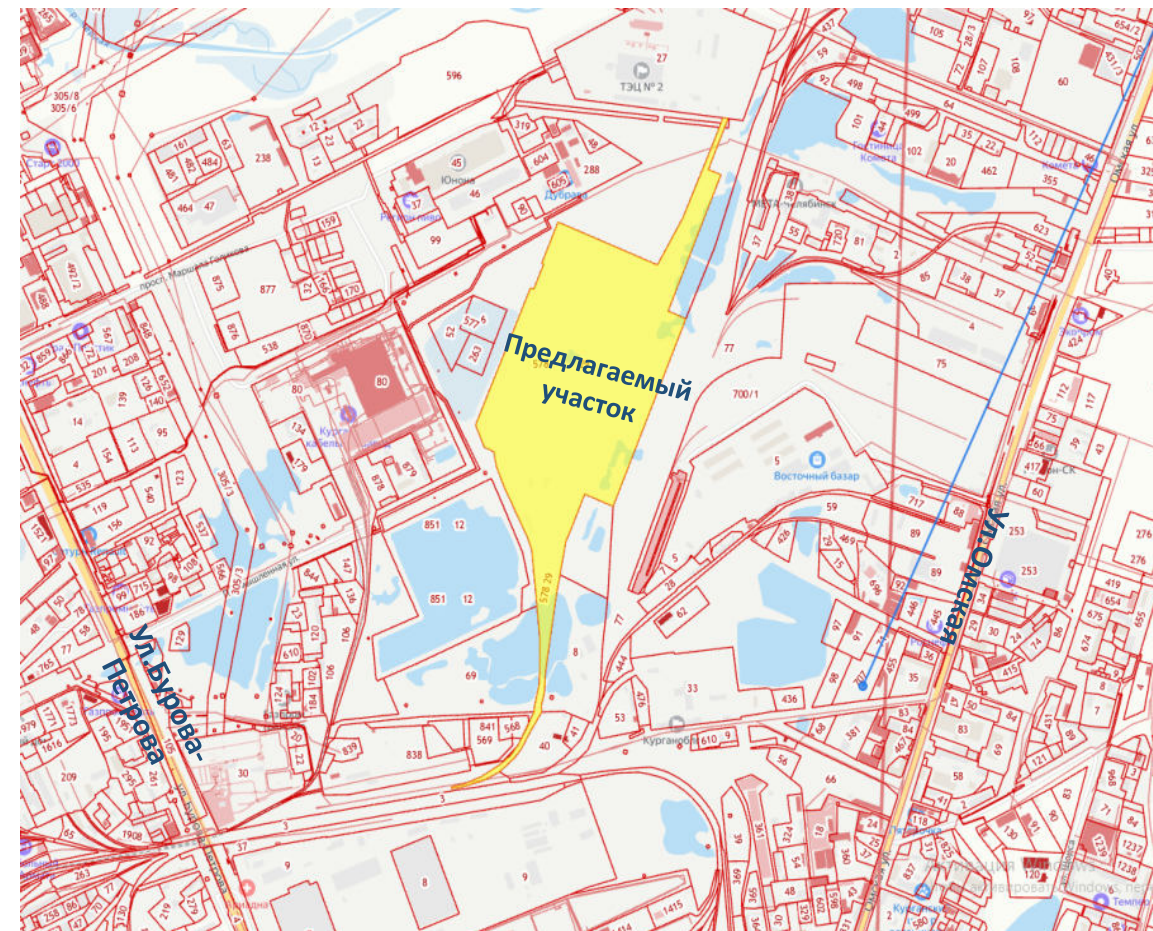
**ИНВЕСТИЦИОННЫЕ ПЛОЩАДКИ  
ДЛЯ ПРОИЗВОДСТВЕННОЙ ДЕЯТЕЛЬНОСТИ  
Г.КУРГАН  
(ВОСТОЧНЫЙ УЧАСТОК ПРОСВЕТСКОГО МЕСТОРОЖДЕНИЯ  
СТРОИТЕЛЬНЫХ ПЕСКОВ)**





## Курганская область, г. Курган, Северный промрайон

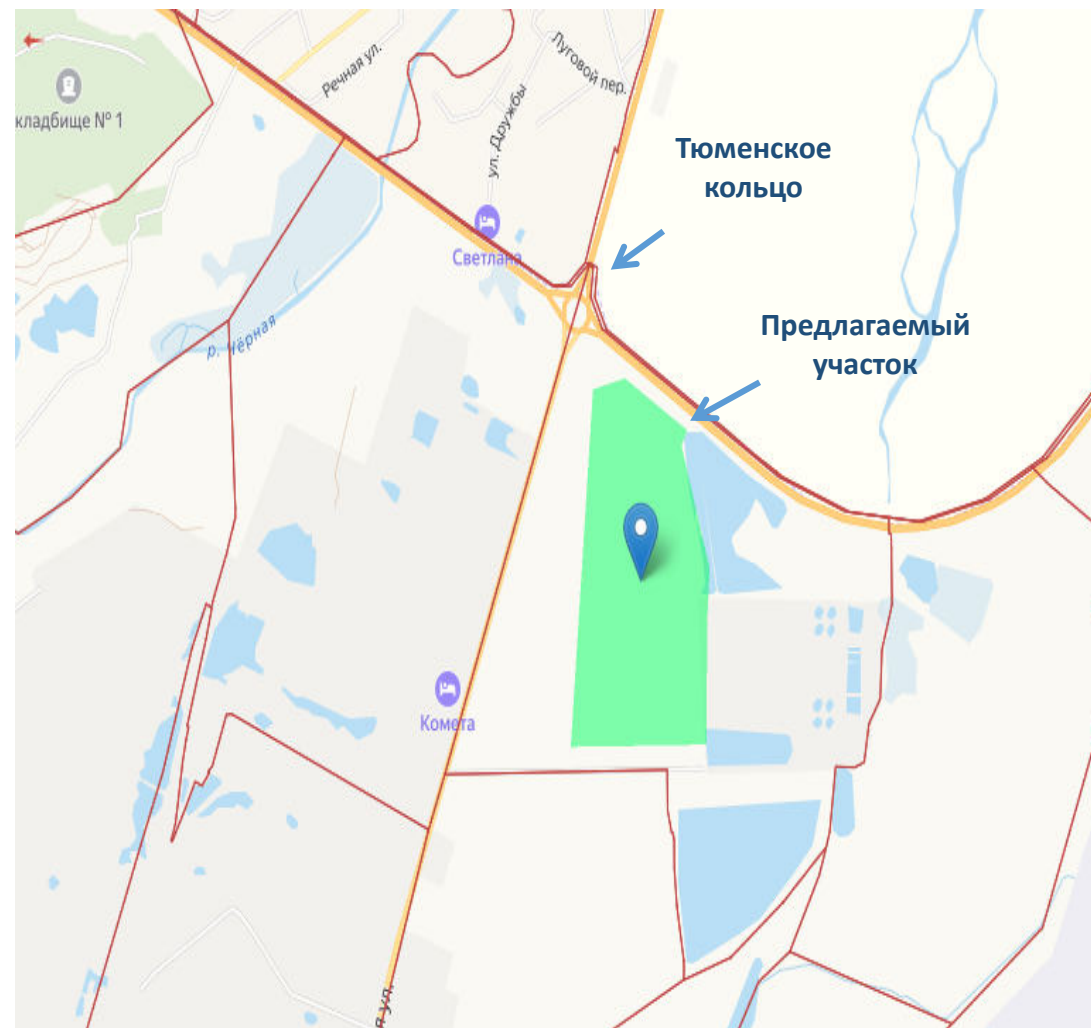
Площадь	53 га
Кадастровый номер	45:25:030603:578 (образованы из участка 45:25:000000:235)
Форма собственности	Федеральная собственность
Вид разрешенного использования	площадка строящейся северной водогрейной котельной, золошлакоотвал, баки хозяйственного и технического водоснабжения с насосными станциями, для размещения иных объектов промышленности, энергетики, транспорта, связи, радиовещания, телевидения, информатики, обеспечения космической деятельности, обороны, безопасности и иного специального назначения
Территориальная зона	Коммунально-складская зона (ПР 2)
Электроснабжение	Инженерная инфраструктура обеспечена возможностью подключения к сетям электроснабжения. Однако, необходимо проведение реконструкции (строительство дополнительной подстанции). Максимальная нагрузка по электроснабжению на сегодняшний день: 1 Мватт. Технологическое присоединение будет выполняться по индивидуальным условиям и тарифам после разработки инвестиционного проекта.
Газоснабжение	Инженерная инфраструктура обеспечена возможностью подключения к сетям газоснабжения. Расстояние до точки подключения 330 м. Техническая возможность подачи газа по сетям газораспределения имеется в объеме до 5 800 м <sup>3</sup> /ч. (ориентировочная стоимость 1,2 млн. руб.) с учетом стоимости ПРГ (пункта редуцирования газа)
Водоснабжение и водоотведение	<p>Водоснабжение объекта возможно выполнить от существующего хоз.питьевого водопровода Д=200 мм. по ул. Промышленная, место врезки на границе земельного участка L=200м. Водоотведение возможно выполнить в существующий канализационные коллектор Д=1500 мм по ул. Промышленная, место врезки на границе земельного участка L=130м. Тарифные ставки на подключение определены Постановлением Департамента государственного регулирования цен и тарифов Курганской области от 08.11.2022г. № 51-5 «Об установлении тарифов по подключению (технологическое присоединение) к централизованной системе водоотведения АО «Водный Союз» (г. Курган)». Стоимость подключения будет определяться по индивидуальным условиям и тарифам после уточнения необходимой мощности.</p> <p>Максимальная стоимость подключения водоснабжения - 10 393 212 руб., водоотведения - 7 612 644 руб.</p>
СЗЗ	500 м.





## Курганская обл., город Курган, в районе пересечения ул. Омской и федеральной автомобильной дороги «Иртыш»

Площадь земельного участка	43 га
Кадастровый номер участка/квартала	45:25:040101:53
Собственник	Собственность публично-правовых образований
Функциональная зона (ГП)	Производственная зона
Электроснабжение	<p>Возможность подключения к сетям электроснабжения на расстоянии до точки подключения 4,5 км.</p> <p>Технологическое присоединение будет выполняться по индивидуальным условиям и тарифам (необходимо строительство дополнительной подстанции), стоимость составит 450-500 млн. руб., срок - не менее 2-х лет. Будет построена ПС 110 кВ с двумя трансформаторами 63 МВА и выдачей мощности по 10 кВ на само предприятие</p>
Газоснабжение	<p>Инженерная инфраструктура обеспечена возможностью подключения к сетям газоснабжения. Расстояние до точки подключения 460 м. Техническая возможность подачи газа по сетям газораспределения имеется в объеме до 5 800 м3/ч. (ориентировочная стоимость 1,5 млн. руб.) с учетом стоимости ПРГ (пункта редуцирования газа)</p>
Водоснабжение и водоотведение	<p>Подключение к системе водоснабжения и водоотведения возможно при условии включения в инвестиционную программу АО «Водный союз» мероприятий по подключению объекта (объект может быть включен в заявление на разработку технического задания для учёта в инвестиционной программе на 2022 г.). Стоимость подключения водоснабжения – 33 млн. руб., водоотведения – 43 млн. руб.</p>
СЗЗ	500 м.

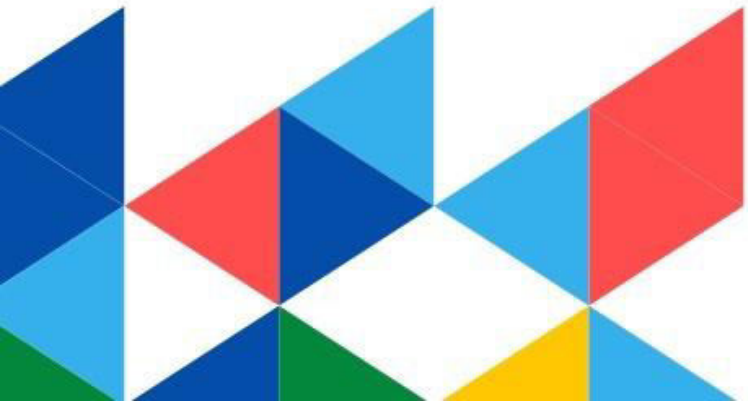






**КУРГАН**

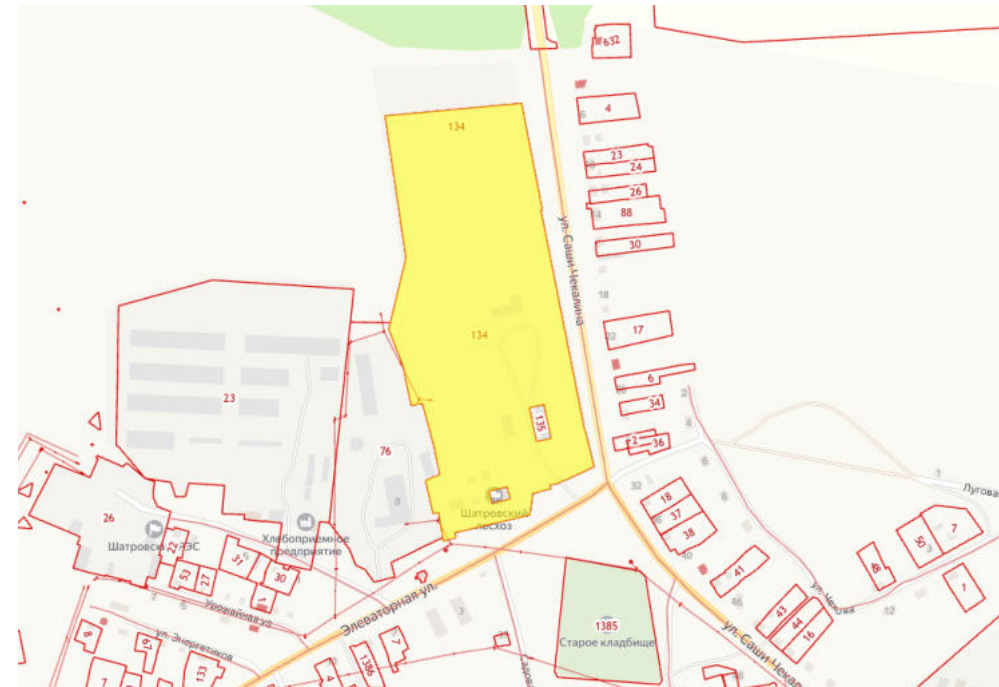
**ИНВЕСТИЦИОННЫЕ ПЛОЩАДКИ  
ДЛЯ ПРОИЗВОДСТВЕННОЙ ДЕЯТЕЛЬНОСТИ  
ШАТРОВСКИЙ МУНИЦИПАЛЬНЫЙ ОКРУГ  
(ДРУЖИНИНСКОЕ МЕСТОРОЖДЕНИЕ СТРОИТЕЛЬНЫХ ПЕСКОВ)**





## Курганская область, Шатровский МО, с. Шатрово, ул. Элеваторная, 2

Площадь	10,2 га
Кадастровый номер участка/квартала	45:21:030102:134
Собственник	Земельный участок, государственная собственность на который не разграничена
Категория земель	Земли населенных пунктов
Функциональная зона (ГП)/	Для размещения промышленных объектов
Территориальная зона (ПЗЗ)/	Зона промышленно-производственных и коммунальных объектов
Основные виды разрешенного использования	Для размещения объектов промышленности IV-V класс опасности
Электроснабжение	По участку проходят электролинии ВЛ 10 кВ и 0,4 кВ. ПС110/10 кВ «Шатрово»с мощ. 2х6,3МВА.Свободная мощность Т-1(4,69МВА),Т-2 (4,92МВА)
Газоснабжение	Минимальное расстояние -130 м., объем потребления газа-15 м3/час.
Водоснабжение/	Возможность организации скважины. Точную информацию о количестве и качестве подземных вод можно получить только по результатам геологоразведочных работ.
Водоотведение	Необходимо предусмотреть систему водоотведения . Возможно строительство локальной канализации с отводом нечистот в септик.
Подъездные пути	Рядом (10 метров) проходит дорога с асфальтовым покрытием



## Курганская область, Шатровский МО, с. Шатрово, ул. Элеваторная, 2

<b>Площадь</b>	Ориентировочная площадь 7 га Земельный участок не прошел процедуру межевания
<b>Кадастровый номер участка/квартала</b>	45:21:030102
<b>Собственник</b>	Земельный участок, государственная собственность на который не разграничена
<b>Категория земель</b>	Земли населенных пунктов
<b>Функциональная зона (ГП)/</b>	Для размещения промышленных объектов
<b>Территориальная зона (ПЗЗ)/</b>	Зона промышленно-производственных и коммунальных объектов
<b>Основные виды разрешенного использования</b>	Для размещения объектов промышленности
<b>Электроснабжение</b>	В границах квартала проходят ВЛ-10кВ «Урожай», ВЛ-10кВ «Ожогоино», ВЛ-10кВ «Ильино». Есть возможность подкл. ВЛ-0,4 кВ. . ПС 110/10 кВ «Шатрово» с мощ. 2х6,3МВА. Свободная мощность Т-1 (4,69МВА), Т-2 (4,92МВА). Свободная мощ. ВЛ-10кВ «Урожай», ВЛ-10кВ «Ожогоино», ВЛ-10кВ «Ильино» – 2,2 МВА.
<b>Газоснабжение</b>	Минимальное расстояние от точки подключения – 230 м., объем потребления газа -15 м3/час.
<b>Водоснабжение/</b>	Возможность организации скважины. Точную информацию о количестве и качестве подземных вод можно получить только по результатам геологоразведочных работ.
<b>Водоотведение</b>	Необходимо предусмотреть систему водоотведения . Возможно строительство локальной канализации с отводом нечистот в септик.
<b>Подъездные пути</b>	В 400 метрах проходит дорога Шатрово - Самохвалово с асфальтовым покрытием



## Курганская область, Шатровский МО, с. Шатрово, ул. Федосеева, 77

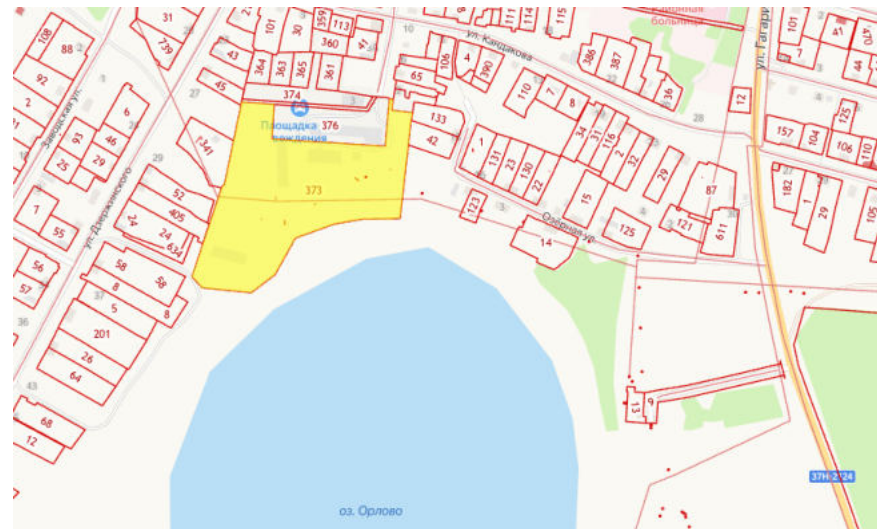
Площадь	3,61 га
Кадастровый номер участка/квартала	45:21:030207:2, 45:21:030207:729
Собственник	Два граничащих земельных участка, государственная собственность на которые не разграничена
Категория земель	Земли населенных пунктов
Функциональная зона (ГП)/	Для размещения промышленных объектов
Территориальная зона (ПЗЗ)/	Зона промышленно-производственных и коммунальных объектов
Основные виды разрешенного использования	Для размещения объектов промышленности
Электроснабжение	В границах участка проходит ВЛ 10 кВ «Ожогино» есть возможность подключения ВЛ 0,4 кВ. ПС110/10 кВ «Шатрово» с мощ. 2х6,3МВА. Свободная мощность Т-1(4,69МВА), Т-2 (4,92МВА). Свободная мощ. ВЛ-10кВ «Ожогино» - 1,6 МВА.
Газоснабжение	Минимальное подключение-30м.; объем потребления газа -15м3/час.
Водоснабжение/	Возможность организации скважины. Точную информацию о количестве и качестве подземных вод можно получить только по результатам геологоразведочных работ.
Водоотведение	Необходимо предусмотреть систему водоотведения. Возможно строительство локальной канализации с отводом нечистот в септик.
Подъездные пути	От участка до дороги с асфальтовым покрытием 160 метров





# Курганская область, Шатровский МО, с. Шатрово, ул. 8 Марта, 3

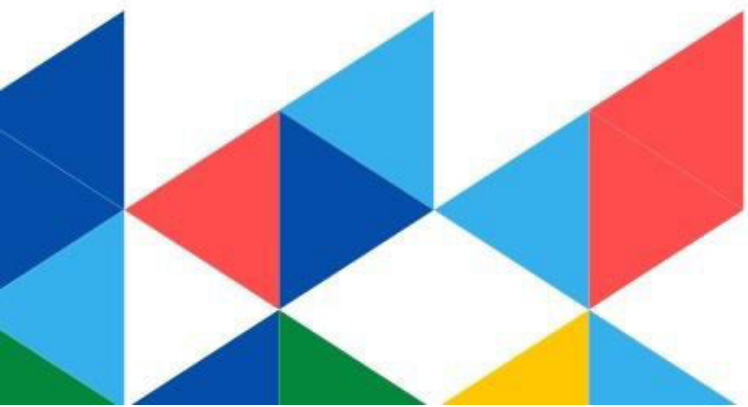
Площадь	3,71 га
Кадастровый номер участка/квартала	45:21:030208:373
Собственник	Муниципальная собственность
Категория земель	Земли населенных пунктов
Функциональная зона (ГП)/	Для размещения промышленных объектов
Территориальная зона (ПЗЗ)/	Зона промышленно-производственных и коммунальных объектов
Основные виды разрешенного использования	Для размещения объектов промышленности
Электроснабжение	В границах участка проходит ВЛ 10 кВ «Шатрово-1» есть возможность подключения ВЛ 0,4 кВ. ПС110/10 кВ «Шатрово»с мощ. 2х6,3МВА.Свободная мощность Т-1(4,69МВА),Т-2 (4,92МВА).Свободная мощ. ВЛ-10кВ «Шатрово-1» - 1,0 МВА.
Газоснабжение	Минимальное подключение-5 м.; объем потребления газа -15м3/час.
Водоснабжение/	Возможность организации артезианской скважины. Точную информацию о количестве и качестве подземных вод можно получить только по результатам геологоразведочных работ.
Водоотведение	Необходимо предусмотреть систему водоотведения . Возможно строительство локальной канализации с отводом нечистот в септик.
Подъездные пути	Дорога с асфальтовым покрытием





**КУРГАН**

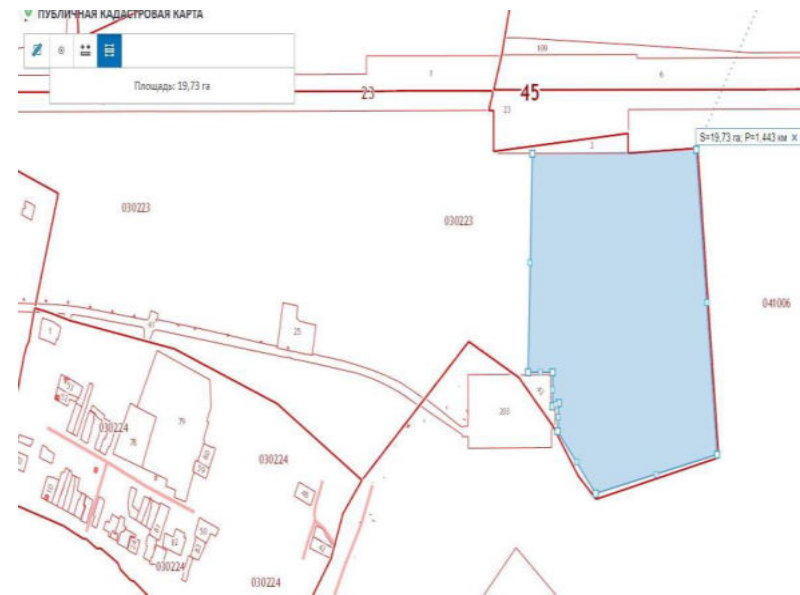
**ИНВЕСТИЦИОННЫЕ ПЛОЩАДКИ  
ДЛЯ ПРОИЗВОДСТВЕННОЙ ДЕЯТЕЛЬНОСТИ  
ЩУЧАНСКИЙ МУНИЦИПАЛЬНЫЙ ОКРУГ  
(БЕЛОЯРСКОЕ МЕСТОРОЖДЕНИЕ ПЕСЧАНО-ГРАВИЙНЫХ  
ПОРОД, КОСУЛИНСКОЕ-2 МЕСТОРОЖДЕНИЕ  
СТРОИТЕЛЬНОГО ПЕСКА, ЧУМЛЯКСКОЕ-2  
МЕСТОРОЖДЕНИЕ СТРОИТЕЛЬНЫХ ПЕСКОВ)**





# Курганская область, г. Щучье, севернее объекта (ГКОС и напорно-самотечные коллекторы объекта ОУХО)

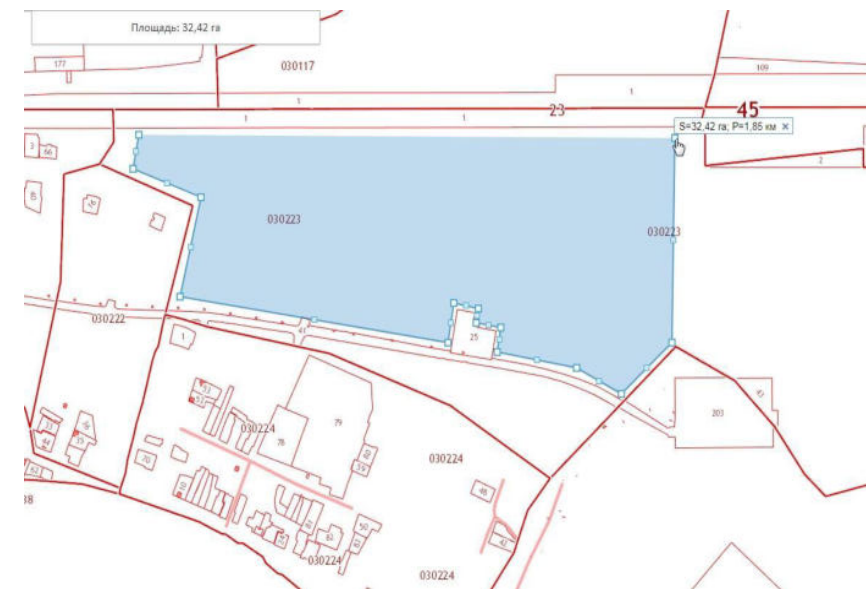
<b>Площадь</b>	19,73 га
<b>Кадастровый номер участка/квартала</b>	45:23:030223
<b>Собственник</b>	Не разграниченная Государственная собственность
<b>Категория земель</b>	Земли населенных пунктов
<b>Вид разрешенного использования</b>	Для размещения коммунальных, складских объектов
<b>Функциональная зона (ГП)</b>	СО(зоны складирования и захоронения отходов(ТБО,ЖБО,скотомогильники)
<b>Территориальная зона (ПЗЗ)</b>	Производственная зона
<b>Основные виды разрешенного использования</b>	Для размещения коммунальных, складских объектов
<b>Электроснабжение</b>	ВЛ 10 кВт ,100 м
<b>Газоснабжение</b>	Ближайшее расстояние точки подключения к подземному газопроводу высокого давления (0,3-1,2 МПа) 200 м
<b>Водоснабжение</b>	Ближайшее расстояние точки подключения к центральному водоснабжению-250 м
<b>Водоотведение</b>	Возможно строительство локальной канализации с отводом нечистот в септик
<b>Подъездные пути</b>	Имеется дорога с бетонным покрытием





# Курганская область, г. Щучье, южн ЮРЖД, сев-зап.зем. участка 45:23:030223:43

<b>Площадь</b>	8,0 га
<b>Кадастровый номер участка/квартала</b>	45:23:030223
<b>Собственник</b>	Не разграниченная Государственная собственность
<b>Категория земель</b>	Земли населенных пунктов
<b>Вид разрешенного использования</b>	Разрешенное использование согласно установленной территориальной зоне П (производственные зоны)
<b>Функциональная зона (ГП)</b>	Производственная зона
<b>Территориальная зона (ПЗЗ)</b>	Производственная зона
<b>Основные виды разрешенного использования</b>	Разрешенное использование согласно установленной территориальной зоне
<b>Электроснабжение</b>	Расстояние от инвестиционной площадки до ближайшей точки подключения электроэнергии от 10кВ - 100-150м, предельно возможная потребляемая мощность до 200кВт.
<b>Газоснабжение</b>	По участку проходит подземный газопровод высокого давления (0,3-1,2 МПА)
<b>Водоснабжение</b>	Центральный водопровод проходит вдоль юго-восточной границы участка, ближайшее расстояние точки подключения -10 м
<b>Водоотведение</b>	возможно строительство локальной канализации с отводом нечистот в септик
<b>Подъездные пути</b>	Имеется дорога с бетонным покрытием



# Курганская область, г. Щучье, западнее жилой застройки п.База Песчаная

<b>Площадь</b>	12 га
<b>Кадастровый номер участка/квартала</b>	45:23:030102
<b>Собственник</b>	Не разграниченная Государственная собственность
<b>Категория земель</b>	Земли населенных пунктов
<b>Вид разрешенного использования</b>	Разрешенное использование согласно установленной территориальной зоне
<b>Функциональная зона (ГП)</b>	Производственная зона
<b>Территориальная зона (ПЗЗ)</b>	Производственная зона
<b>Вид разрешенного использования</b>	Разрешенное использование согласно установленной территориальной зоне
<b>Электроснабжение</b>	ВЛ 10 кВт м
<b>Газоснабжение</b>	Отсутствует
<b>Водоснабжение</b>	По участку проходит действующий водопровод
<b>Водоотведение</b>	Возможно строительство локальной канализации с отводом нечистот в септик
<b>Подъездные пути</b>	Существующая грунтовая дорога

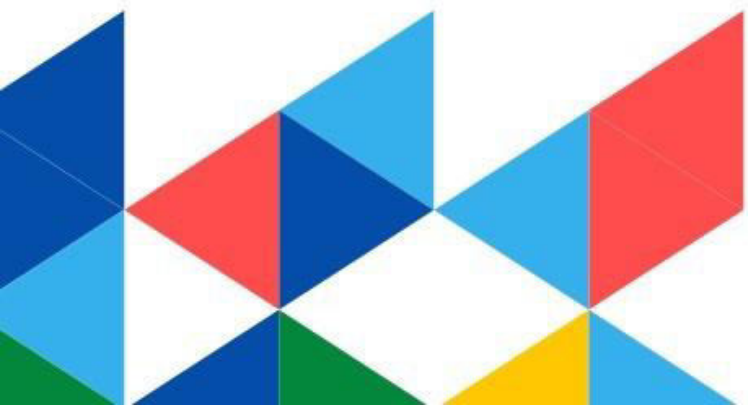






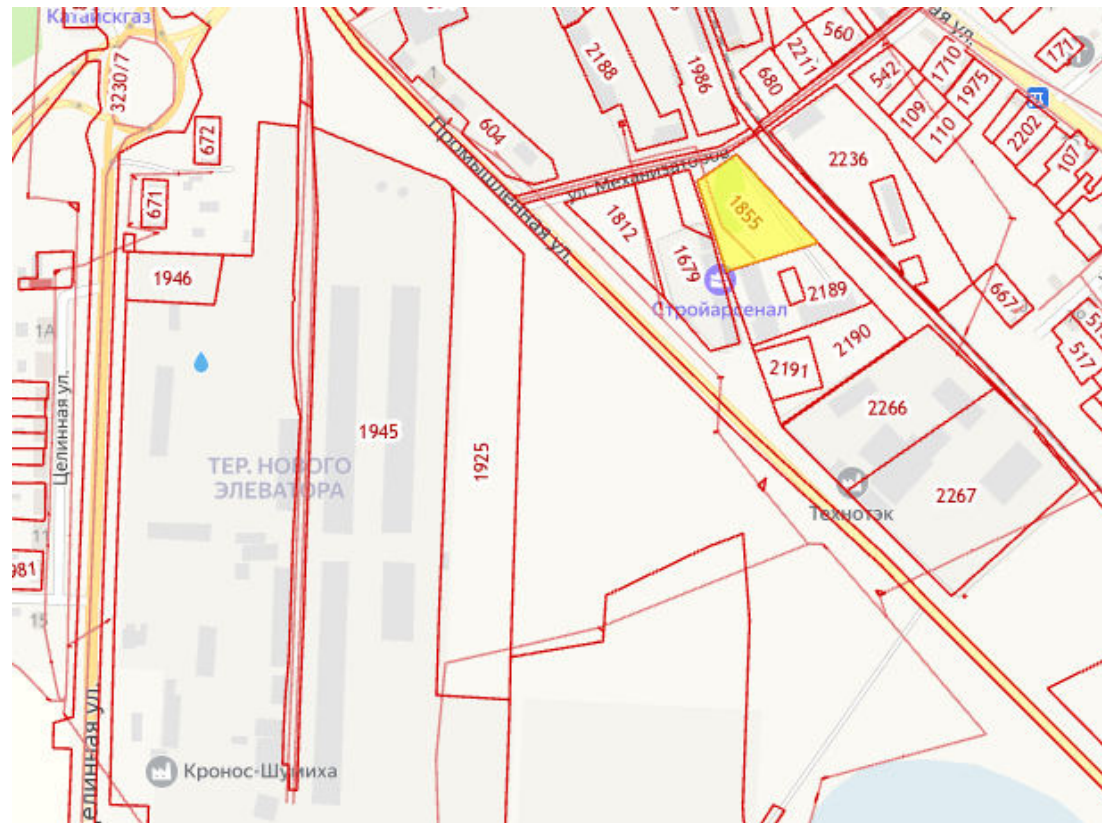
**КУРГАН**

**ИНВЕСТИЦИОННЫЕ ПЛОЩАДКИ  
ДЛЯ ПРОИЗВОДСТВЕННОЙ ДЕЯТЕЛЬНОСТИ  
ШУМИХИНСКИЙ МУНИЦИПАЛЬНЫЙ ОКРУГ  
(СЕВЕРНЫЙ УЧАСТОК КАРАЧЕЛЬСКОГО  
МЕСТОРОЖДЕНИЯ СТРОИТЕЛЬНЫХ ПЕСКОВ)**



## Курганская область, Шумихинский МО, г. Шумиха, ул. Промышленная, 3.

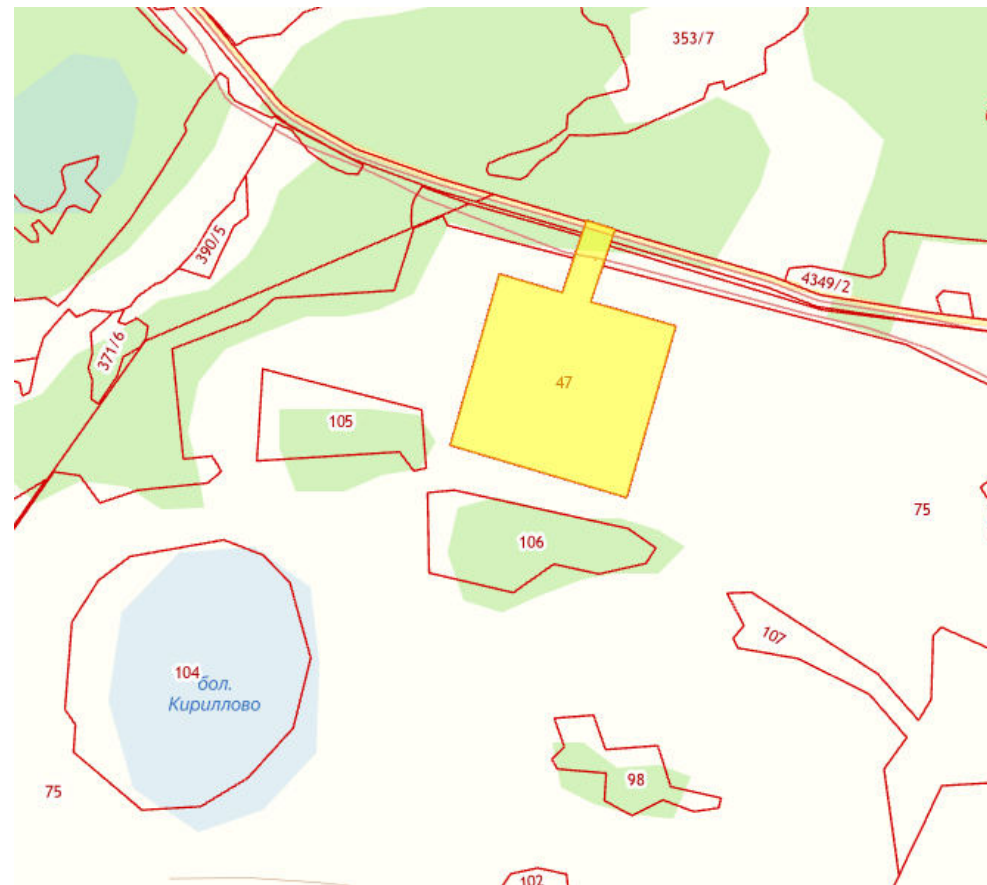
<b>Площадь</b>	0,4 га
<b>Кадастровый номер участка/квартала</b>	45:22:030119:1855
<b>Собственник</b>	Собственник – Шумихинский муниципальный округ Курганской области Предоставление осуществляет Администрация Шумихинского муниципального округа
<b>Категория земель</b>	Земли населенных пунктов.
<b>Вид разрешенного использования</b>	Для размещения коммунальных, складских объектов
<b>Функциональная зона (ГП)</b>	Производственная зона.
<b>Территориальная зона (ПЗЗ)</b>	КС -5 ( Зона коммунально складских объектов 5 класс опасности
<b>Основные виды разрешенного использования</b>	Для размещения коммунальных, складских объектов
<b>Электроснабжение</b>	Расстояние от инвестиционной площадки до ближайшей точки подключения электроэнергии 15 метров. Возможности увеличения мощностей нет. Предельно возможная потребляемая мощность 15 кВт
<b>Газоснабжение</b>	минимальное расстояние от точки подключения до земельного участка -300 м.; объем потребления газа – 300 м3/час.
<b>Водоснабжение</b>	Возможно строительство индивидуального источника водоснабжения. Точную информацию о количестве и качестве подземных вод можно получить только по результатам геологоразведочных работ. Действующий водопровод расположен в 10 метрах от участка
<b>Водоотведение</b>	Возможно строительство локальной канализации с отводом нечистот в септик.
<b>Подъездные пути</b>	Имеется асфальтовое покрытие, площадка находится на территории города





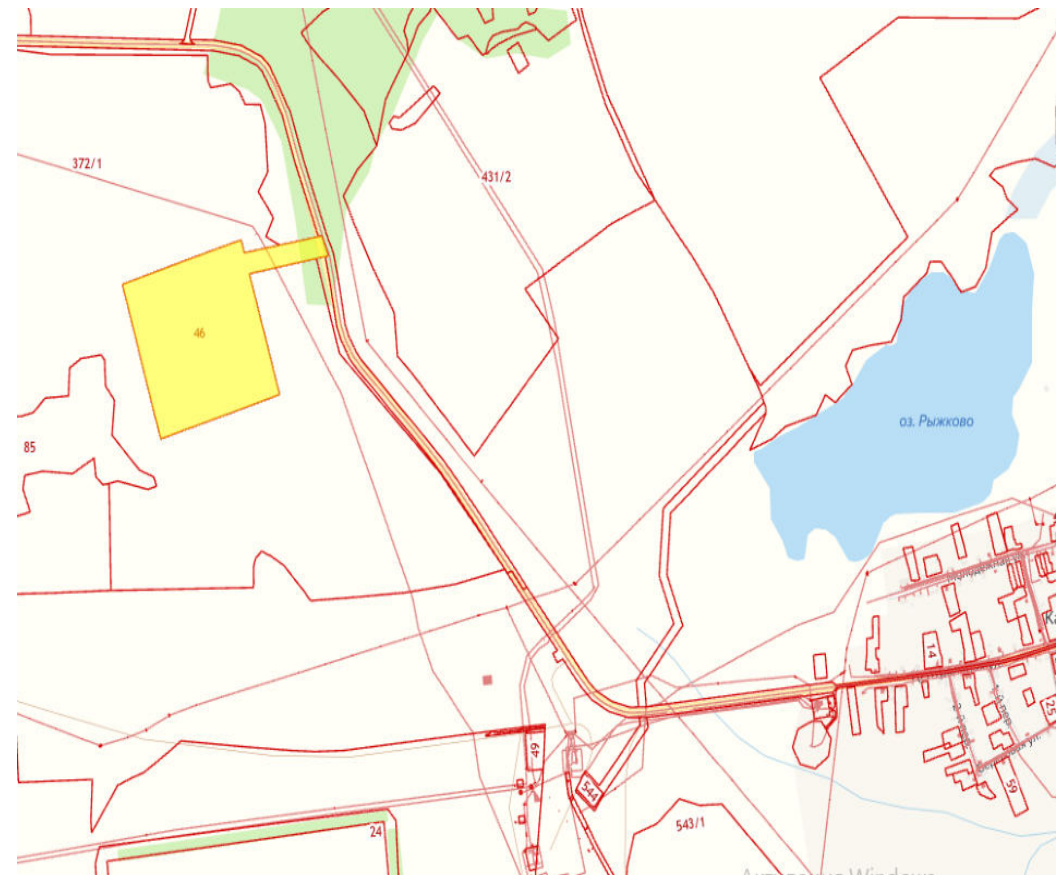
## Курганская область, Шумихинский МО, «Север-1» (вдоль трассы Шумиха-Кипель)

<b>Площадь</b>	11,8 га
<b>Кадастровый номер участка/квартала</b>	45:22:011103:47
<b>Собственник</b>	Собственник – Шумихинский муниципальный округ Курганской области Предоставление осуществляет Администрация Шумихинского муниципального округа
<b>Категория земель</b>	Земли промышленности, энергетики, транспорта, связи, радиовещания, телевидения, информатики, земли для обеспечения космической деятельности, земли обороны, безопасности и земли иного специального назначения
<b>Вид разрешенного использования</b>	для строительства птицефабрики по производству инкубационного яйца
<b>Функциональная зона (ГП)</b>	Нет.
<b>Территориальная зона (ПЗЗ)</b>	Нет.
<b>Основные виды разрешенного использования</b>	Сельскохозяйственное производство.
<b>Электроснабжение</b>	Расстояние от инвестиционной площадки до ближайшей точки подключения электроэнергии 952 метров. Есть возможность увеличения мощностей. Предельно возможная потребляемая мощность 0,5 мВт
<b>Газоснабжение</b>	Минимальное расстояние от точки подключения до земельного участка – 50м.; объем потребления газа - 500 м3/час
<b>Водоснабжение</b>	Возможно строительство индивидуального источника водоснабжения. Точную информацию о количестве и качестве подземных вод можно получить только по результатам геологоразведочных работ.
<b>Водоотведение</b>	Возможно строительство локальной канализации с отводом нечистот в септик.
<b>Подъездные пути</b>	Площадка расположена вдоль трассы, на расстоянии 300 м.



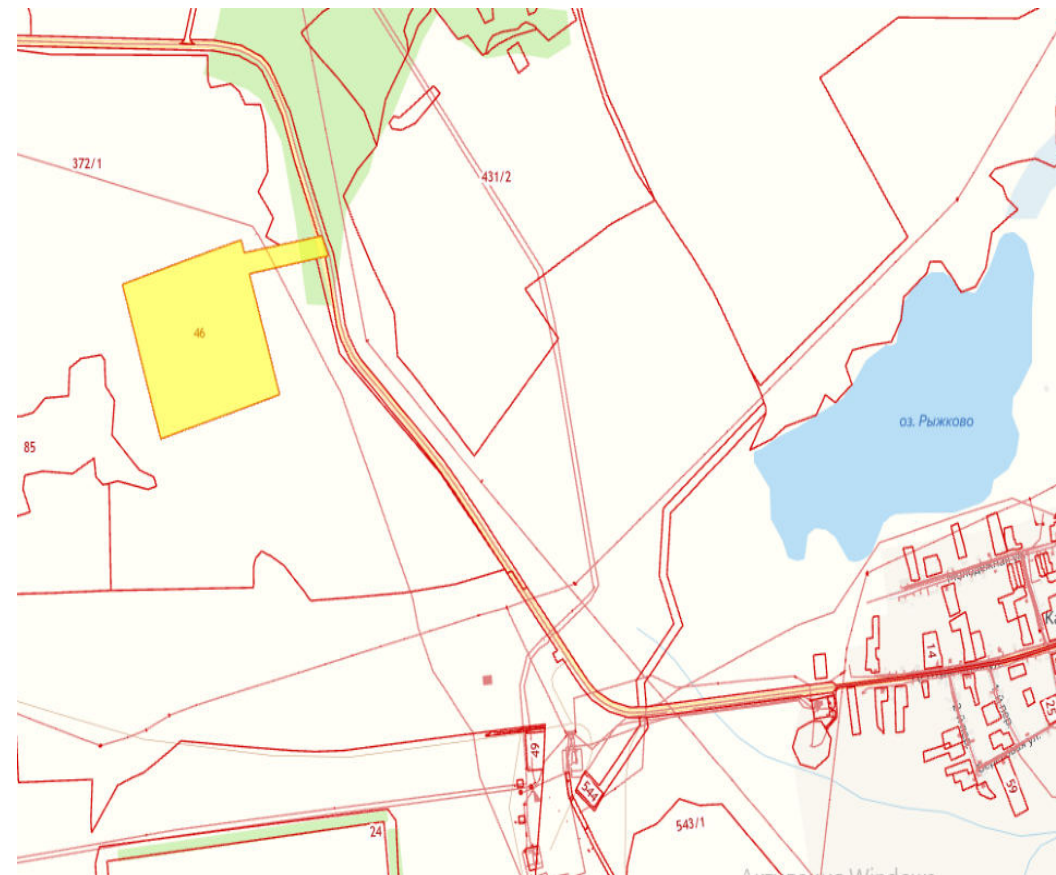
## Курганская область, Шумихинский МО, «Север-2» (вдоль трассы Шумиха-Кипель)

<b>Площадь</b>	11,8 га
<b>Кадастровый номер участка/квартала</b>	45:22:011103:46
<b>Собственник</b>	Собственник – Шумихинский муниципальный округ Курганской области Предоставление осуществляет Администрация Шумихинского муниципального округа
<b>Категория земель</b>	Земли промышленности, энергетики, транспорта, связи, радиовещания, телевидения, информатики, земли для обеспечения космической деятельности, земли обороны, безопасности и земли иного специального назначения
<b>Вид разрешенного использования</b>	для строительства птицефабрики по производству инкубационного яйца
<b>Функциональная зона (ГП)</b>	Нет.
<b>Территориальная зона (ПЗЗ)</b>	Нет.
<b>Основные виды разрешенного использования</b>	Сельскохозяйственное производство.
<b>Электроснабжение</b>	Расстояние от инвестиционной площадки до ближайшей точки подключения электроэнергии 600 метров. Есть возможность увеличения мощностей. Предельно возможная потребляемая мощность 0,5 мВт
<b>Газоснабжение</b>	Минимальное расстояние от точки подключения до земельного участка – 50м.; объем потребления газа - 500 м3/час
<b>Водоснабжение</b>	Возможно строительство индивидуального источника водоснабжения. Точную информацию о количестве и качестве подземных вод можно получить только по результатам геологоразведочных работ.
<b>Водоотведение</b>	Возможно строительство локальной канализации с отводом нечистот в септик.
<b>Подъездные пути</b>	Площадка расположена вдоль трассы, на расстоянии 300 м.



## Курганская область, Шумихинский МО, «Север-2» (вдоль трассы Шумиха-Кипель)

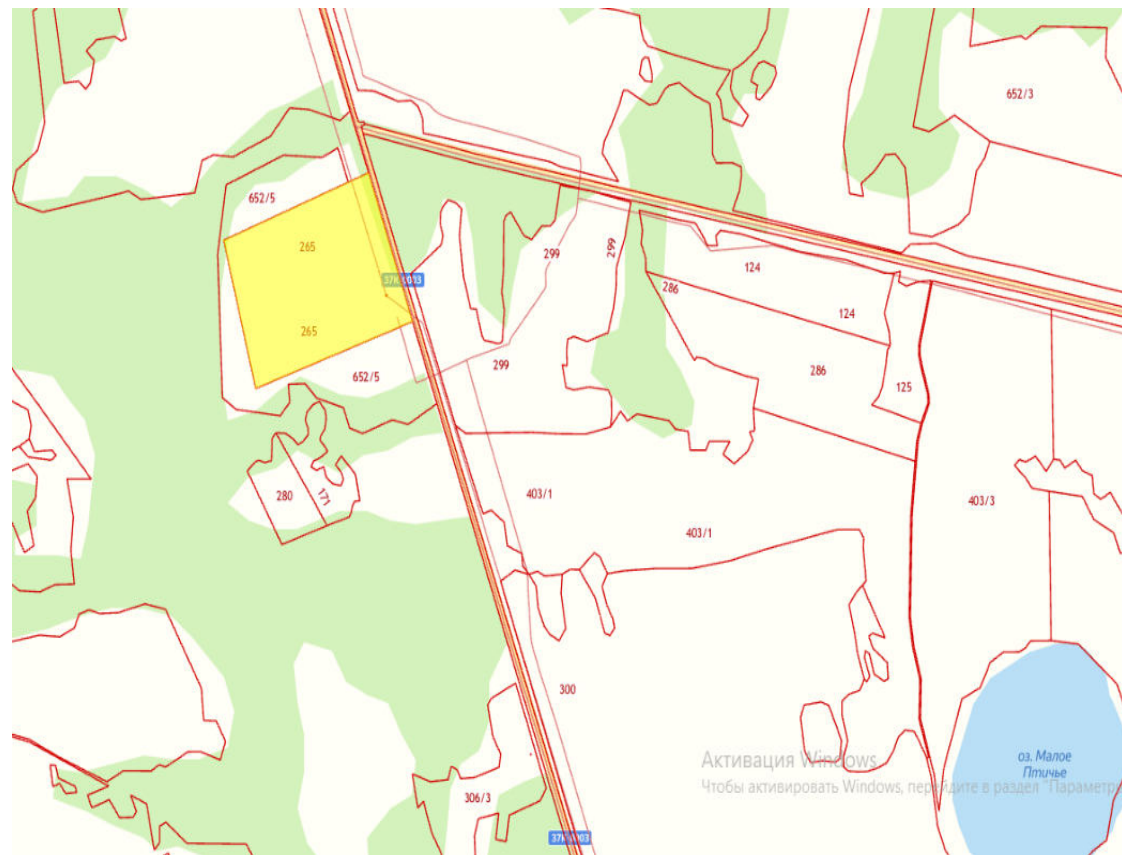
<b>Площадь</b>	11,8 га
<b>Кадастровый номер участка/квартала</b>	45:22:011103:46
<b>Собственник</b>	Собственник – Шумихинский муниципальный округ Курганской области Предоставление осуществляет Администрация Шумихинского муниципального округа
<b>Категория земель</b>	Земли промышленности, энергетики, транспорта, связи, радиовещания, телевидения, информатики, земли для обеспечения космической деятельности, земли обороны, безопасности и земли иного специального назначения
<b>Вид разрешенного использования</b>	для строительства птицефабрики по производству инкубационного яйца
<b>Функциональная зона (ГП)</b>	Нет.
<b>Территориальная зона (ПЗЗ)</b>	Нет.
<b>Основные виды разрешенного использования</b>	Сельскохозяйственное производство.
<b>Электроснабжение</b>	Расстояние от инвестиционной площадки до ближайшей точки подключения электроэнергии 600 метров. Есть возможность увеличения мощностей. Предельно возможная потребляемая мощность 0,5 мВт
<b>Газоснабжение</b>	Минимальное расстояние от точки подключения до земельного участка – 50м.; объем потребления газа - 500 м3/час
<b>Водоснабжение</b>	Возможно строительство индивидуального источника водоснабжения. Точную информацию о количестве и качестве подземных вод можно получить только по результатам геологоразведочных работ.
<b>Водоотведение</b>	Возможно строительство локальной канализации с отводом нечистот в септик.
<b>Подъездные пути</b>	Площадка расположена вдоль трассы, на расстоянии 300 м.





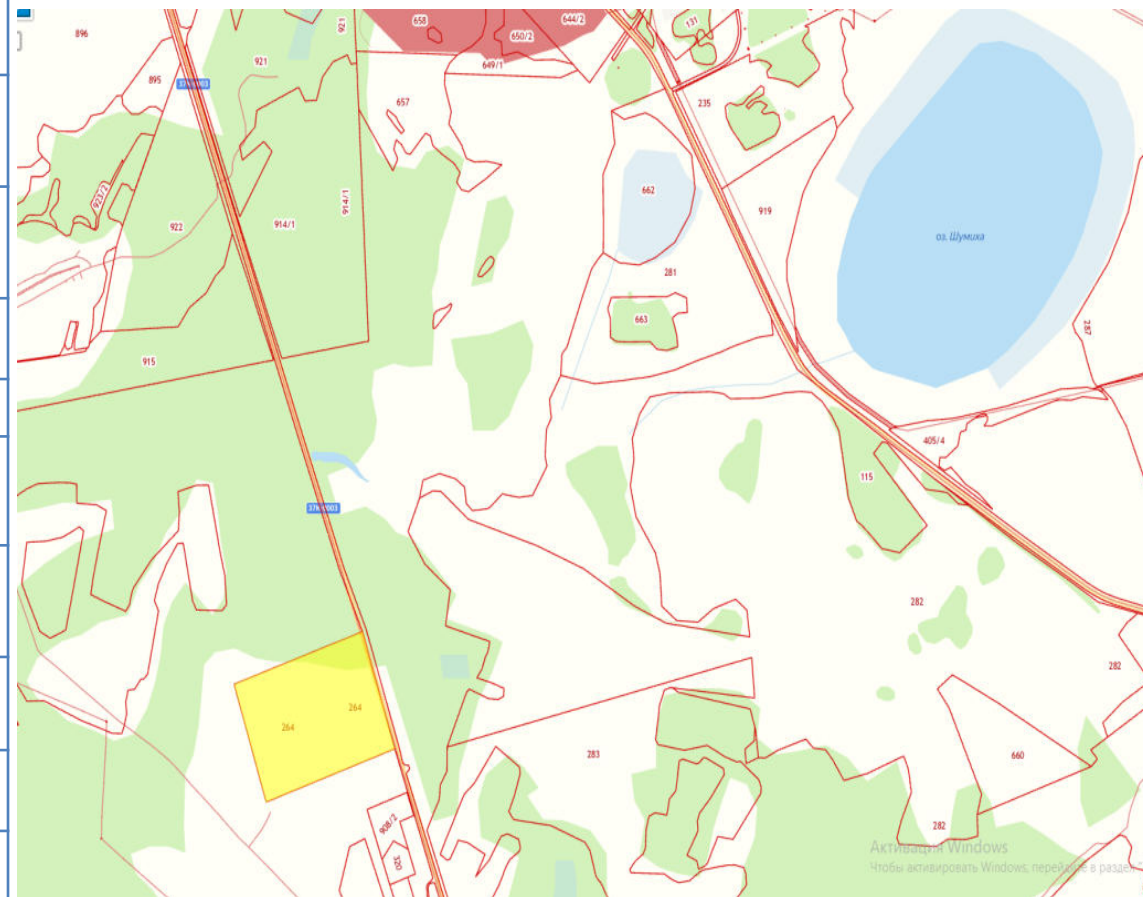
## Курганская область, Шумихинский МО, «Юг-1» (вдоль трассы Шумиха-Целинное)

<b>Площадь</b>	16,4 га
<b>Кадастровый номер участка/квартала</b>	45:22:040601:265
<b>Собственник</b>	Собственник – Шумихинский муниципальный округ Курганской области Предоставление осуществляет Администрация Шумихинского муниципального округа
<b>Категория земель</b>	Земли промышленности, энергетики, транспорта, связи, радиовещания, телевидения, информатики, земли для обеспечения космической деятельности, земли обороны, безопасности и земли иного специального назначения
<b>Вид разрешенного использования</b>	для строительства птицефабрики по производству инкубационного яйца
<b>Функциональная зона (ГП)</b>	Нет.
<b>Территориальная зона (ПЗЗ)</b>	Нет.
<b>Основные виды разрешенного использования</b>	Сельскохозяйственное производство.
<b>Электроснабжение</b>	ВЛ 10 кВ Птичье проходит через участок. Есть возможность увеличения мощностей. Предельно возможная потребляемая мощность 0,5 мВт
<b>Газоснабжение</b>	Минимальное расстояние от точки подключения до земельного участка – 50м.; объем потребления газа - 500 м3/час
<b>Водоснабжение</b>	Возможно строительство индивидуального источника водоснабжения. Точную информацию о количестве и качестве подземных вод можно получить только по результатам геологоразведочных работ.
<b>Водоотведение</b>	Возможно строительство локальной канализации с отводом нечистот в септик.
<b>Подъездные пути</b>	Площадка расположена вдоль трассы, на расстоянии 300 м.



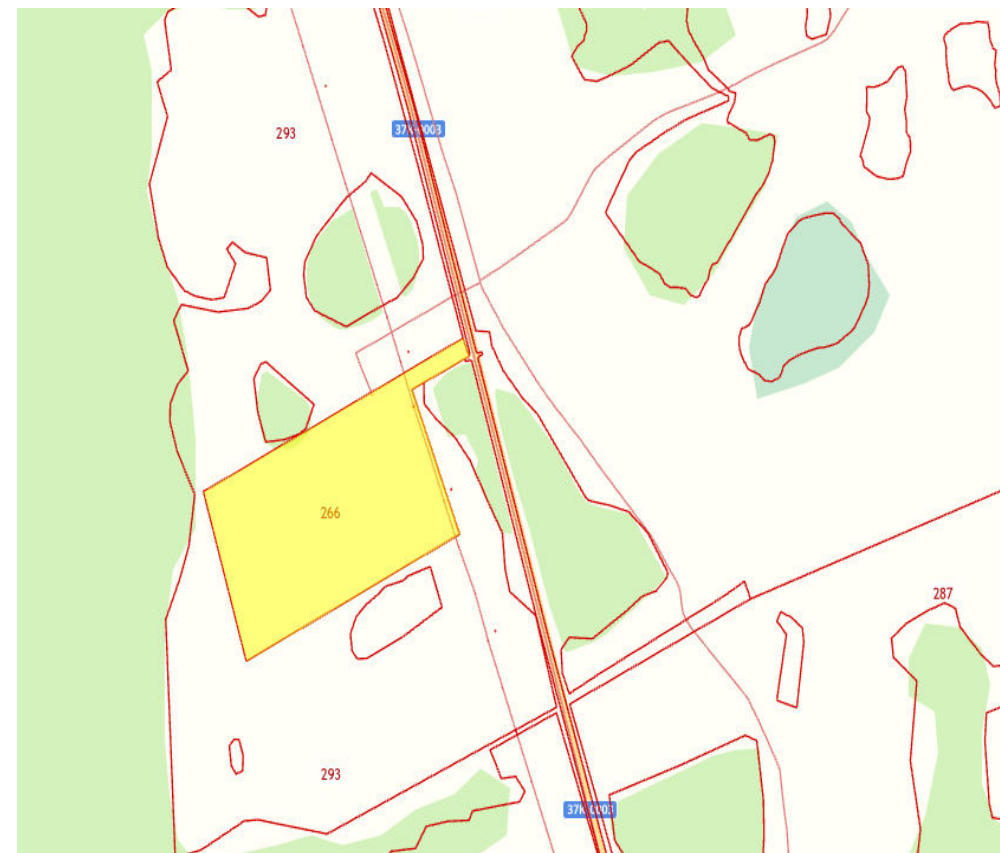
## Курганская область, Шумихинский МО, «Юг-2» (вдоль трассы Шумиха-Целинное)

<b>Площадь</b>	18,5 га
<b>Кадастровый номер участка/квартала</b>	45:22:040601:264
<b>Собственник</b>	Собственник – Шумихинский муниципальный округ Курганской области Предоставление осуществляет Администрация Шумихинского муниципального округа
<b>Категория земель</b>	Земли промышленности, энергетики, транспорта, связи, радиовещания, телевидения, информатики, земли для обеспечения космической деятельности, земли обороны, безопасности и земли иного специального назначения
<b>Вид разрешенного использования</b>	для строительства птицефабрики по производству инкубационного яйца
<b>Функциональная зона (ГП)</b>	Нет.
<b>Территориальная зона (ПЗЗ)</b>	Нет.
<b>Основные виды разрешенного использования</b>	Сельскохозяйственное производство.
<b>Электроснабжение</b>	ВЛ 10 кВ Птичье проходит через участок. Есть возможность увеличения мощностей. Предельно возможная потребляемая мощность 0,5 мВт
<b>Газоснабжение</b>	Минимальное расстояние от точки подключения до земельного участка – 50м.; объем потребления газа - 500 м3/час
<b>Водоснабжение</b>	Возможно строительство индивидуального источника водоснабжения. Точную информацию о количестве и качестве подземных вод можно получить только по результатам геологоразведочных работ.
<b>Водоотведение</b>	Возможно строительство локальной канализации с отводом нечистот в септик.
<b>Подъездные пути</b>	Площадка расположена вдоль трассы, на расстоянии 300 м.



## Курганская область, Шумихинский МО, «Юг-2» (вдоль трассы Шумиха-Целинное)

<b>Площадь</b>	18,5 га
<b>Кадастровый номер участка/квартала</b>	45:22:040601:266
<b>Собственник</b>	Собственник – Шумихинский муниципальный округ Курганской области Предоставление осуществляет Администрация Шумихинского муниципального округа
<b>Категория земель</b>	Земли промышленности, энергетики, транспорта, связи, радиовещания, телевидения, информатики, земли для обеспечения космической деятельности, земли обороны, безопасности и земли иного специального назначения
<b>Вид разрешенного использования</b>	для строительства птицефабрики по производству инкубационного яйца
<b>Функциональная зона (ГП)</b>	Нет.
<b>Территориальная зона (ПЗЗ)</b>	Нет.
<b>Основные виды разрешенного использования</b>	Сельскохозяйственное производство.
<b>Электроснабжение</b>	ВЛ 10 кВ Птичье проходит через участок. Есть возможность увеличения мощностей. Предельно возможная потребляемая мощность 0,5 мВт
<b>Газоснабжение</b>	Минимальное расстояние от точки подключения до земельного участка – 50м.; объем потребления газа - 500 м3/час
<b>Водоснабжение</b>	Возможно строительство индивидуального источника водоснабжения. Точную информацию о количестве и качестве подземных вод можно получить только по результатам геологоразведочных работ.
<b>Водоотведение</b>	Возможно строительство локальной канализации с отводом нечистот в септик.
<b>Подъездные пути</b>	Площадка расположена вдоль трассы, на расстоянии 300 м.

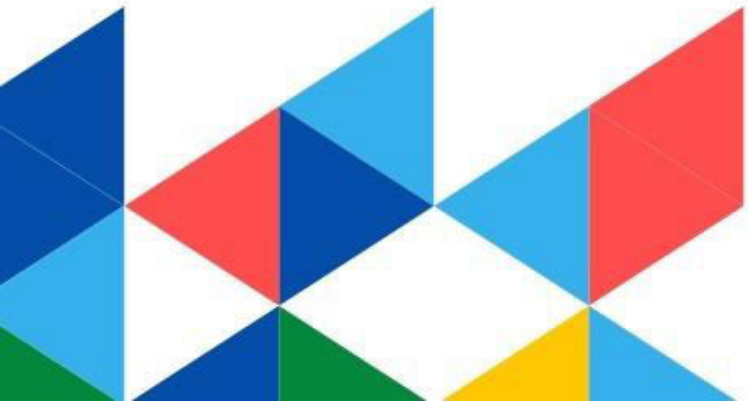






**КУРГАН**

**ИНВЕСТИЦИОННЫЕ ПЛОЩАДКИ  
ДЛЯ ПРОИЗВОДСТВЕННОЙ ДЕЯТЕЛЬНОСТИ  
КАТАЙСКИЙ МУНИЦИПАЛЬНЫЙ ОКРУГ  
(ВОРОНИНСКОЕ-1 (ВОДОЛАЗОВСКОЕ)  
МЕСТОРОЖДЕНИЕ ПЕСЧАНО-ГРАВИЙНЫХ  
ПОРОД)**



## Курганская область, Катайский МО, г Катайск, ул. Боровая, рядом с д.11

<b>Площадь</b>	0,123 га.( на участке имеется административное здание- есть возможность подключения отопления после модернизации котельной)
<b>Кадастровый номер участка/квартала</b>	45:07:020205:357 Курганская область, Катайский МО, г Катайск, ул. Боровая, рядом с д.11
<b>Собственник</b>	Частная собственность
<b>Категория земель</b>	Земли населенных пунктов
<b>Функциональная зона (ГП)/</b>	Производственная зона
<b>Территориальная зона (ПЗЗ)/</b>	Г-производственная зона (В соответствии с видами разрешенного использования предусмотрены классификатором ВРИ утвержденным Приказом Федеральной службы государственной регистрации, кадастра и картографии от 10 ноября 2020 г. №П/0412 «Об утверждении классификатора видов разрешенного использования земельных участков»)
<b>Основные виды разрешенного использования</b>	Зона производственная
<b>Электроснабжение</b>	Существующие электрические сети мощностью 100 кВт, для увеличения мощности требуется модернизация, до ТП-0,4 кВ 50 м. мощность 400 кВт
<b>Газоснабжение</b>	Инженерная инфраструктура обеспечена возможностью подключения на расстоянии 0,5 км. К газопроводу 0,03 Мпа давления. Техническая возможность подачи газа по сетям газораспределения имеется в объеме до 19 000м <sup>3</sup> /ч в районе ГРС Катайск
<b>Водоснабжение/</b>	Центральное водоснабжение 3 атм, мощность 300 куб. м/час
<b>Водоотведение</b>	Центральное водоотведение нет возможности, возможно строительство локальной канализация с отводом в септик
<b>Подъездные пути</b>	Дорога обеспечена твердым покрытием, до железнодорожных подъездных путей 0,15 км.
<b>СЗЗ</b>	Расстояние до ближайших жилых домов 20м.





## Курганская область, Катайский МО, г Катайск, ул. Боровая, рядом с д.11

<b>Площадь</b>	1,03 га. ( на участке имеется здание гаражей – высота около 5 м, производственный цех- высота около 3 м.- есть возможность подключения отопления после модернизации котельной)
<b>Кадастровый номер участка/квартала</b>	45:07:020205:358 Курганская область, Катайский МО, г Катайск, ул. Боровая, рядом с д.11
<b>Собственник</b>	Частная собственность
<b>Категория земель</b>	Земли населенных пунктов
<b>Функциональная зона (ГП)/</b>	Производственная зона
<b>Территориальная зона (ПЗЗ)/</b>	Г-производственная зона (В соответствии с видами разрешенного использования предусмотрены классификатором ВРИ утвержденным Приказом Федеральной службы государственной регистрации, кадастра и картографии от 10 ноября 2020 г. №П/0412 «Об утверждении классификатора видов разрешенного использования земельных участков»)
<b>Основные виды разрешенного использования</b>	Зона производственная
<b>Электроснабжение</b>	Существующие электрические сети мощностью 100 кВт, для увеличения мощности требуется модернизация, до ТП-0,4 кВ 50 м. мощность 400 кВт
<b>Газоснабжение</b>	Инженерная инфраструктура обеспечена возможностью подключения на расстоянии 0,5 км. К газопроводу 0,03 Мпа давления. Техническая возможность подачи газа по сетям газораспределения имеется в объеме до 19 000м <sup>3</sup> /ч в районе ГРС Катайск
<b>Водоснабжение/</b>	Центральное водоснабжение 3 атм, мощность 300 куб. м/час
<b>Водоотведение</b>	Центральное водоотведение нет возможности, возможно строительство локальной канализация с отводом в септик
<b>Подъездные пути</b>	Дорога обеспечена твердым покрытием, до железнодорожных подъездных путей 0,15 км.
<b>СЗЗ</b>	Расстояние до ближайших жилых домов 20м.



## Курганская область, Катайский МО, г Катайск, ул. Боровая, рядом с д.11

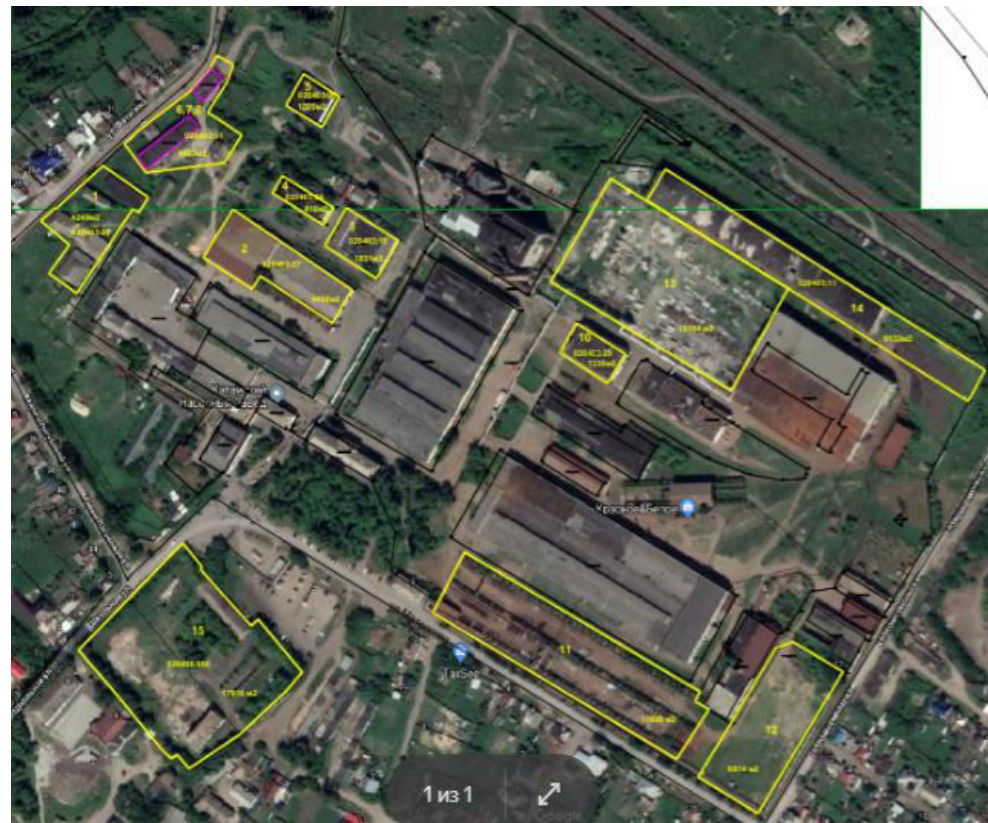
<b>Площадь</b>	0,55 га.( на участке имеется здание гаражей- высота около 5 м, складские помещения- высота около 3 м.- есть возможность подключения отопления после модернизации котельной)
<b>Кадастровый номер участка/квартала</b>	45:07:020205:359 Курганская область, Катайский МО, г Катайск, ул. Боровая, рядом с д.11
<b>Собственник</b>	Частная собственность
<b>Категория земель</b>	Земли населенных пунктов
<b>Функциональная зона (ГП)/</b>	Производственная зона
<b>Территориальная зона (ПЗЗ)/</b>	Г-производственная зона (В соответствии с видами разрешенного использования предусмотрены классификатором ВРИ утвержденным Приказом Федеральной службы государственной регистрации, кадастра и картографии от 10 ноября 2020 г. №П/0412 «Об утверждении классификатора видов разрешенного использования земельных участков»)
<b>Основные виды разрешенного использования</b>	Зона производственная
<b>Электроснабжение</b>	Существующие электрические сети мощностью 100 кВт, для увеличения мощности требуется модернизация, до ТП-0,4 кВ 50 м. мощность 400 кВт
<b>Газоснабжение</b>	Инженерная инфраструктура обеспечена возможностью подключения на расстоянии 0,5 км. К газопроводу 0,03 Мпа давления. Техническая возможность подачи газа по сетям газораспределения имеется в объеме до 19 000м <sup>3</sup> /ч в районе ГРС Катайск
<b>Водоснабжение/</b>	Центральное водоснабжение 3 атм, мощность 300 куб. м/час
<b>Водоотведение</b>	Центральное водоотведение нет возможности, возможно строительство локальной канализация с отводом в септик
<b>Подъездные пути</b>	Дорога обеспечена твердым покрытием, до железнодорожных подъездных путей 0,15 км.
<b>СЗЗ</b>	Расстояние до ближайших жилых домов 20м.





# Курганская область, Катайский МО, г. Катайск, ул. Матросова, д 1

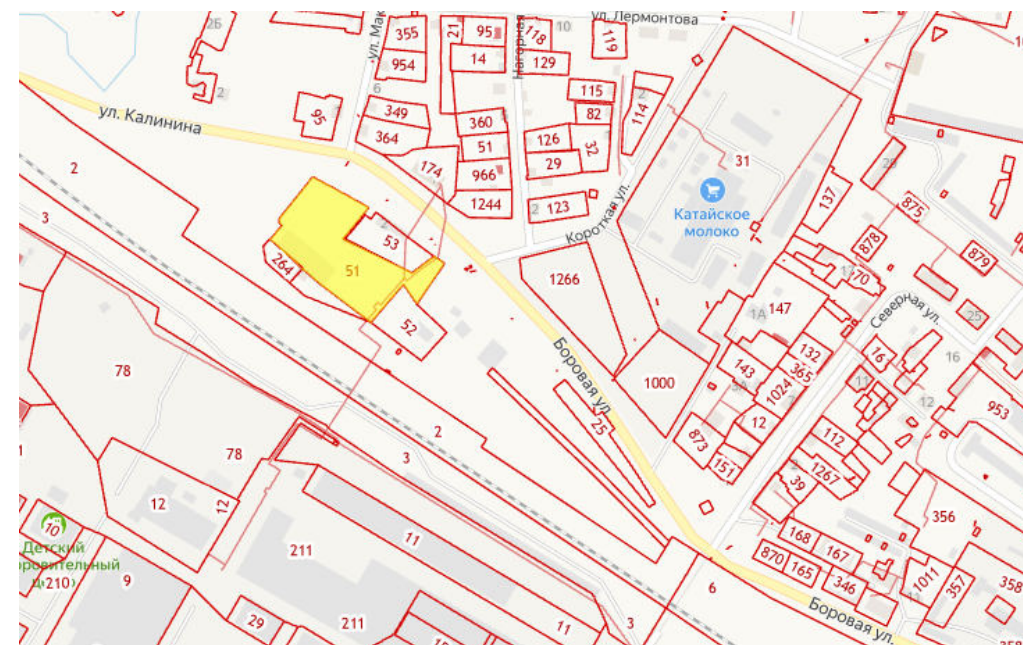
<b>Площадь</b>	10,8 га , площадь 14 объектов недвижимости 1,42 га
<b>Кадастровый номер участка/квартала</b>	45:07:020403:26, 45:07:020403:27, 45:07:020403:10, 45:07:020403:94, 45:07:020403:96, 45:07:020403:91, 45:07:020403:95, 45:07:020403:29, 45:07:020403:11, 45:07:020406:680 Курганская область, Катайский МО, г. Катайск, ул. Матросова, д 1 (территория промышленного парка и ТОР)
<b>Собственник</b>	Частная собственность
<b>Категория земель</b>	Земли населенных пунктов
<b>Функциональная зона (ГП)/</b>	Производственная зона
<b>Территориальная зона (ПЗЗ)/</b>	Г-производственная зона (В соответствии с видами разрешенного использования предусмотрены классификатором ВРИ утвержденным Приказом Федеральной службы государственной регистрации, кадастра и картографии от 10 ноября 2020 г. №П/04.12 «Об утверждении классификатора видов разрешенного использования земельных участков»)
<b>Основные виды разрешенного использования</b>	Для производственных целей
<b>Электроснабжение</b>	Существующие электросети Вл-10 кВ. Электролиния Вл-0,4кВ мощностью 50МВт, из них свободно 45 МВт
<b>Газоснабжение</b>	Газопровод высокого давления на земельном участке. Ближайшая точка подключения на расстоянии 10 м. Резервная мощность 19 000 м3/ч от ГРС Катайска
<b>Водоснабжение</b>	Распределительный водопровод на земельном участке. Техническая вода подключена.
<b>Водоотведение</b>	Водоотведение в сеть канализации на участке.
<b>Отопление</b>	Существующие сети теплоснабжения (своя газовая котельная)
<b>Подъездные пути</b>	Имеется непосредственный выезд на муниципальную автомобильную дорогу с асфальтобетонным покрытием. Возможна организация отдельного въезда на территорию цеха. До железнодорожных путей менее 100 м. Возможно строительство (восстановление ранее разобранного) ЖД тупика. На производственной площадке имеется мостовой кран (нужно согласовывать аренду с собственником), имеется техническая возможность установки собственных грузоподъемных механизмов.
<b>СЗЗ</b>	Размещение производственных объектов IV, V классов опасности. Расстояние до ближайших жилых домов 250 м.





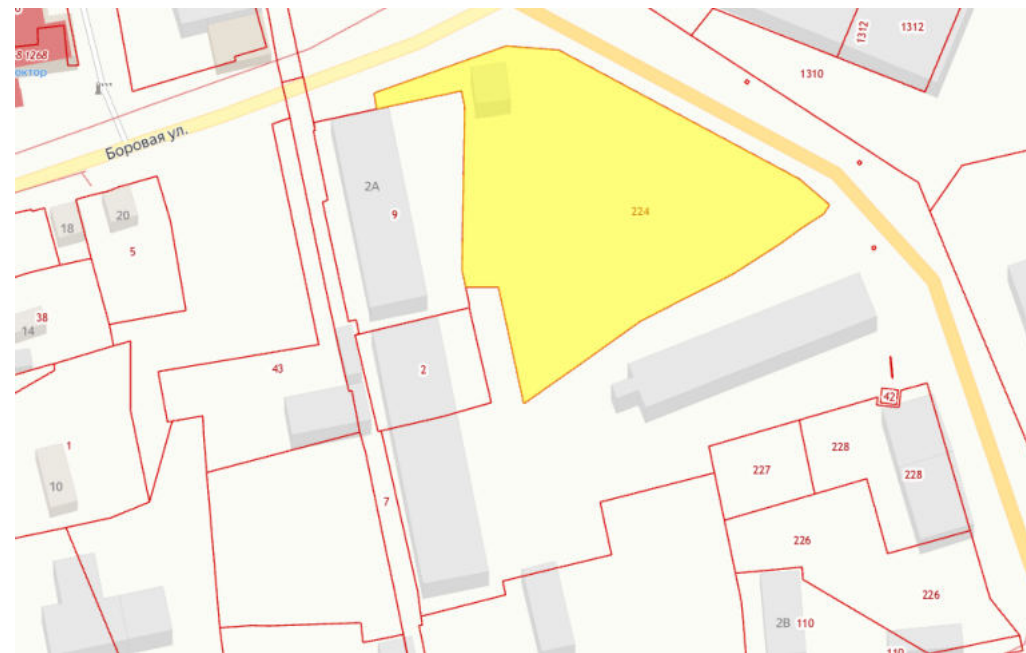
## Курганская область, Катайский МО, г. Катайск, ул. Боровая, д.2

<b>Площадь</b>	1 га.( на участке имеется здание - производственный цех - площадью 0,12 га окна целые, есть протечки в крыше)
<b>Кадастровый номер участка/квартала</b>	45:07:020401:51Курганская область, Катайский МО, г Катайск, ул. Боровая, д.2
<b>Собственник</b>	Частная собственность
<b>Категория земель</b>	Земли населенных пунктов
<b>Функциональная зона (ГП)/</b>	Производственная зона
<b>Территориальная зона (ПЗЗ)/</b>	Г-производственная зона (В соответствии с видами разрешенного использования предусмотрены классификатором ВРИ утвержденным Приказом Федеральной службы государственной регистрации, кадастра и картографии от 10 ноября 2020 г. №П/0412 «Об утверждении классификатора видов разрешенного использования земельных участков»)
<b>Основные виды разрешенного использования</b>	Зона производственная
<b>Электроснабжение</b>	Существующие электрические сети мощностью 1000 кВт, Тп -0,4 кВ на расстоянии 50м
<b>Газоснабжение</b>	Инженерная инфраструктура обеспечена возможностью подключения на расстоянии 0,5 км. К газопроводу 0,03 Мпа давления. Техническая возможность подачи газа по сетям газораспределения имеется в объеме до 19 000м3/ч в районе ГРС Катайск
<b>Водоснабжение/</b>	Возможно водоснабжение от АО "Катайский насосный завод«, давление 3 атм, расстояние 600м мощность 300 м3/час
<b>Водоотведение</b>	Центральное водоотведение нет возможности, возможно строительство локальной канализация с отводом в септик
<b>Подъездные пути</b>	Дорога обеспечена грунтовым покрытием, до железнодорожных подъездных путей 50 м.
<b>СЗЗ</b>	Расстояние до ближайших жилых домов 100м.



# Курганская область, Катайский МО, г. Катайск, ул. Боровая, д.2А

<b>Площадь</b>	0,24 га территория огорожена бетонным забором. На участке имеется здание площадью 816 м2 , двух этажное с подвалом. В подвале оборудовано полноценное овощехранилище площадью 260 м2., разделено на четыре хранилища, установлена автоматическая система циркуляции воздуха. Высота потолков- 2,5 м, отопление- проведен газ.
<b>Кадастровый номер участка/квартала</b>	45:07:20405:224 Курганская область, Катайский МО, г Катайск, ул. Боровая,2 А
<b>Собственник</b>	Частная собственность- Половинкин А.Н.
<b>Категория земель</b>	Земли населенных пунктов
<b>Функциональная зона (ГП)/</b>	Производственная зона
<b>Территориальная зона (ПЗЗ)/</b>	Г-производственная зона (В соответствии с видами разрешенного использования предусмотрены классификатором ВРИ утвержденным Приказом Федеральной службы государственной регистрации, кадастра и картографии от 10 ноября 2020 г. №П/0412 «Об утверждении классификатора видов разрешенного использования земельных участков»)
<b>Основные виды разрешенного использования</b>	Для размещения производственных зданий
<b>Электроснабжение</b>	Здание подключено к существующей сети. ТП-0,4 кВ на расстоянии 50м, Мощность 400 кВт.
<b>Газоснабжение</b>	Возможностью подключения к газопроводу 0,03 Мпа давления на расстоянии 1 м . Свободная мощность до 19000 м3/час.
<b>Водоснабжение/</b>	Здание подключено к существующей сети . Давление 3 атм, мощность 300 м3/час
<b>Водоотведение</b>	строительство локальной канализации с отводом в септик
<b>Подъездные пути</b>	Дорога с твердым покрытием, до железнодорожных подъездных путей 3,5 км. ж/д Тупика нет, Расстояние до Трассы Курган-Екатеринбург 2,5 км.
<b>СЗЗ</b>	Расстояние до ближайших жилых домов 10м.



# ИНВЕСТИЦИОННЫЙ ПОРТАЛ КУРГАНСКОЙ ОБЛАСТИ

Контактные лица:



## **Некрасова Ирина Алексеевна**

Начальник отдела сопровождения и привлечения инвестиционных проектов  
тел. 8-909-172-74-07

## **Федотова Юлия Владимировна**

Специалист – эксперт отдела сопровождения и привлечения инвестиционных проектов  
тел. 8-909-146-97-44

Адрес: 620014, г. Курган, ул. Бурова-Петрова 112а, оф.325

Телефон: 8-800-250-47-31

Сайт: [invest45.ru](http://invest45.ru)

E-mail: [invest@invest45.ru](mailto:invest@invest45.ru)