

**Курганская область р.п. Варгаши в 100 м на юго-запад от
ул. Лермонтова, д. 2
(в границах ТОР «Варгаши»)**

Площадь	376 500 кв. м.
Кадастровый номер участка/квартала	45:03:020201
Собственник	Неразграниченная государственная собственность
Категория земель	Земли сельскохозяйственного назначения
Вид разрешенного использования	Для сельскохозяйственного использования
Электроснабжение	Существующая линия ВЛ-10 кВ № 7 от ПС 110 кВ Солнечная в 600 м от участка. Резервная мощность по ПС 110 кВ. Стоимость подключения определяется согласно выданных технических условий
Газоснабжение	Газопровод высокого давления диаметром 273 мм, с давлением 0,6 Мпа, Объем потребления газа 500 м3/час, Ориентировочное расстояние до точки подключения 650 м
Водоснабжение	Возможно строительство индивидуального источника водоснабжения. Глубина артезианской скважины варьируется от 60 до 100 метров. Точную информацию о количестве и качестве подземных вод можно получить только по результатам геологоразведочных работ
Водоотведение	Возможно строительство локальной канализации с отводом нечистот в септик
Подъездные пути	Требуется строительство автомобильной дороги протяженностью 150 м с дальнейшим выездом на муниципальную автомобильную дорогу с асфальтобетонным покрытием и через 5,4 км выход на федеральную автомобильную дорогу ФАД Р-254 «Иртыш»
Механизм предоставления инвестиционной площадки	<ol style="list-style-type: none"> 1) Предоставление земельного участка в аренду без проведения торгов в целях реализации масштабных инвестиционных проектов с последующим правом выкупа; 2) Аукцион по предоставлению в аренду земельного участка/продажа земельного участка.



Курганская область, Варгашинский МО, с. Пичугино в 550 м на восток от дома ул. Пичугина, д. 14

Площадь	52 323 кв. м. (возможно увеличение площади земельного участка до 100 000 кв. м.)
Кадастровый номер участка/квартала	45:03:011703:838
Собственник	Земельный участок, государственная собственность на который не разграничена. Предоставление осуществляет Администрация Варгашинского муниципального округа
Категория земель	Земли населенных пунктов
Вид разрешенного использования	Овощеводство (производственные теплицы)
Электроснабжение	Электролиния ВЛ-10кВ в 120м. Резервная мощность 30 кВт/ч. Стоимость подключения определяется согласно выданных технических условий
Газоснабжение	Газопровод высокого давления Р=0,6 МПа в 200 м, до участка. Резервная мощность 60 куб.м/ч.
Водоснабжение	На расстоянии 200 м от границы ЗУ существующий водопровод. Точную информацию о количестве и качестве подземных вод можно получить только по результатам геологоразведочных работ
Водоотведение	Возможно строительство локальной канализации с отводом нечистот в септик
Подъездные пути	200 м грунтовой дороги до асфальтированной дороги областного значения «Иртыш» - Пичугино-Барашково-Камышное, далее 6,5 км до федеральной автомобильной дороги ФАД Р-254 «Иртыш»
Механизм предоставления инвестиционной площадки	1) Предоставление земельного участка в аренду без проведения торгов в целях реализации масштабных инвестиционных проектов с последующим правом выкупа; 2) Аукцион по предоставлению в аренду земельного участка/продажа земельного участка.



Курганская область, Варгашинский МО, в 0,7 км на восток от административного здания р.п. Варгаши, ул. Гайдара, д. 1 (в границах бывшего Пичугинского сельсовета)

Площадь	200 000 кв. м.
Кадастровый номер участка/квартала	45:03:030901:430
Собственник	Неограниченная государственная собственность
Категория земель	Земли сельскохозяйственного назначения
Вид разрешенного использования	Для строительства завода по глубокой переработке зерна
Электроснабжение	Ближайшая точка подключения к ВЛ-10 кВ находится в р.п. Варгаши на расстоянии 0,9 км от земельного участка. Возможно увеличение мощности до 40 кВт/ч. Стоимость подключения определяется согласно выданных технических условий
Газоснабжение	Газопровод высокого давления Р=0,6 МПа в 1 км участка. Точка подключения от ШГРП по улице Гайдара. Резервная мощность 40 куб. м/ч
Водоснабжение	Возможно строительство индивидуального источника водоснабжения. Точную информацию о количестве и качестве подземных вод можно получить только по результатам геологоразведочных работ
Водоотведение	Возможно строительство локальной канализации с отводом нечистот в септик.
Подъездные пути	Требуется строительство 0,8 км автомобильной дороги до автомобильной дороги местного значения с выездом на федеральную дорогу «Иртыш»
Механизм предоставления инвестиционной площадки	1) Предоставление земельного участка в аренду без проведения торгов в целях реализации масштабных инвестиционных проектов с последующим правом выкупа; 2) Аукцион по предоставлению в аренду земельного участка/продажа земельного участка.



Земельные участки в границах бывшего Мостовского сельсовета

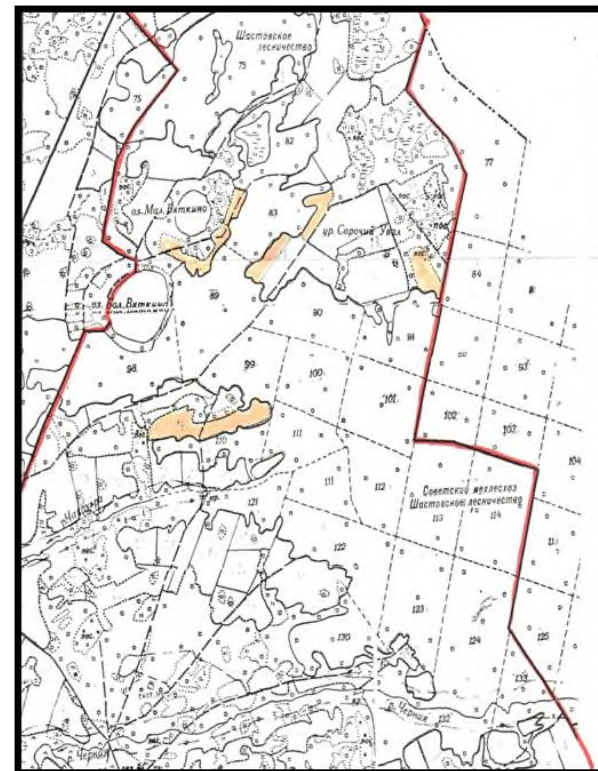
Площадь	2 940 000 кв. м.
Кадастровый номер участка/квартала	45:03:000000:7
Собственник	Частная собственность
Категория земель	Земли сельскохозяйственного назначения
Вид разрешенного использования	Для ведения сельскохозяйственного производства
Электроснабжение	Стоимость подключения определяется согласно выданных технических условий
Газоснабжение	Ближайшая точка подключения с. Лихачи на расстоянии 34 км. Газопровод высокого давления Р=1,2 МПа
Водоснабжение	Возможно строительство индивидуального источника водоснабжения. Точную информацию о количестве и качестве подземных вод можно получить только по результатам геологоразведочных работ
Водоотведение	Возможно строительство локальной канализации с отводом нечистот в септик
Подъездные пути	Примыкающая к участку грунтовая дорога
Механизм предоставления инвестиционной площадки	Заключение договора аренды



- собственность муниципальная, граждан (общая долевая)

Земельные участки в границах бывшего Терпуговского сельсовета

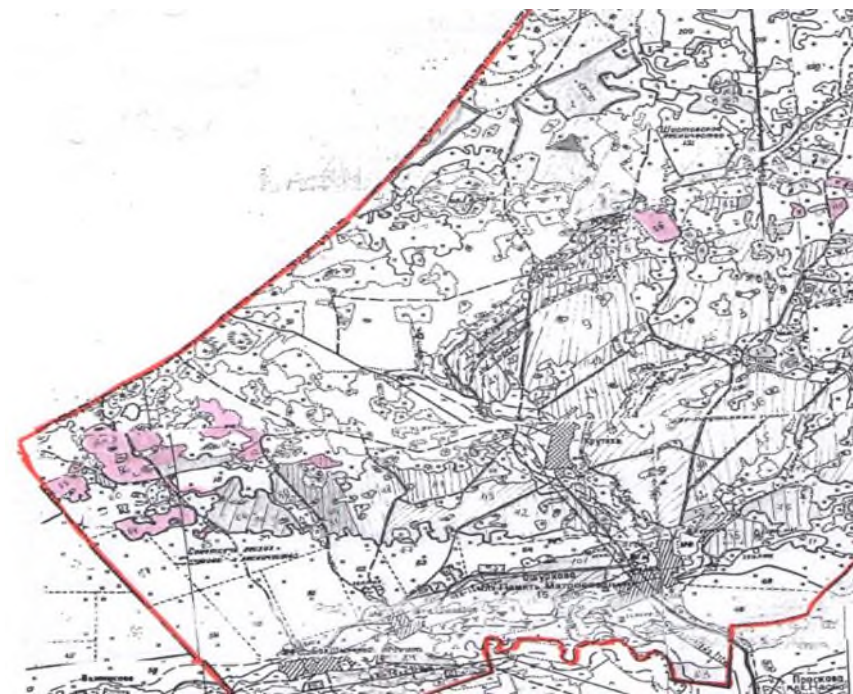
Площадь	1 630 100 кв. м. в т.ч.: Собственность граждан (частная) – 1 895 000 кв. м. из них заросло лесом 1 895 000 кв. м. 45:03:010201:62 – 500 000 кв. м., 45:03:010201:61 – 105 000 кв. м., 45:03:010702:69 – 566 000 кв. м., 45:03:010702:54 – 104 700 кв. м., 45:03:010202:32 – 354 400 кв. м.
Кадастровый номер участка/квартала	Собственность граждан (частная): 45:03:010201:62, 45:03:010201:61, 45:03:010702:69, 45:03:010702:54, 45:03:010202:32
Собственник	Физические лица
Категория земель	Земли сельскохозяйственного назначения
Вид разрешенного использования	Для ведения сельскохозяйственного производства
Электроснабжение	Стоимость подключения определяется согласно выданным техническим условиям
Газоснабжение	Ближайшая точка подключения с. Лихачи на расстоянии 60 км. Газопровод высокого давления Р=1,2 МПа
Водоснабжение	Возможно строительство индивидуального источника водоснабжения. Точную информацию о количестве и качестве подземных вод можно получить только по результатам геологоразведочных работ
Водоотведение	Возможно строительство локальной канализации с отводом нечистот в септик.
Подъездные пути	Примыкающая к участку грунтовая дорога
Механизм предоставления инвестиционной площадки	Заклучение договора аренды.



- собственность граждан(частная)

Земельный участок в границах бывшего Ошурковского сельсовета

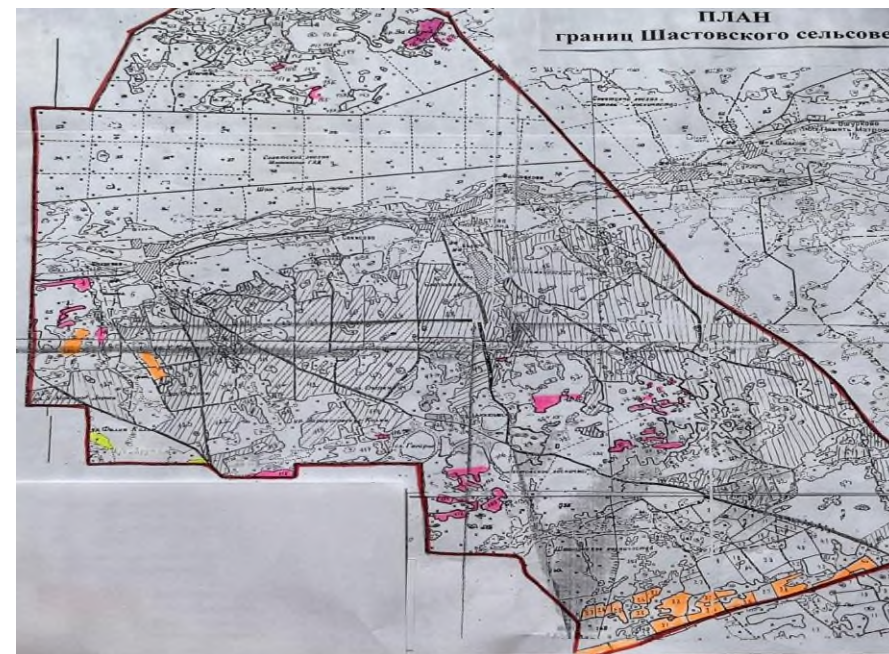
Площадь	5 255 000 кв. м. в т.ч.: Собственность муниципальная, граждан (общая долевая) – 5 255 000 кв. м. из них заросло лесом 4 500 000 кв. м.
Кадастровый номер участка/квартала	Собственность муниципальная, граждан (общая долевая): 45:03:010101:406, 45:03:010101:407, 45:03:010101:408, 45:03:010101:409, 45:03:010101:410, 45:03:010101:411, 45:03:010101:412, 45:03:010702:844, 45:03:010201:666, 45:03:010201:665, 45:03:010201:664, 45:03:010201:663, 45:03:010201:662, 45:03:010201:661, 45:03:010201:660, 45:03:010201:659
Собственник	Земли, государственная собственность на которые не разграничена. Предоставление осуществляет Администрация Варгашинского муниципального округа. Физические лица.
Категория земель	Земли сельскохозяйственного назначения
Вид разрешенного использования	Для ведения сельскохозяйственного производства
Электроснабжение	Стоимость подключения определяется согласно выданных технических условий
Газоснабжение	Ближайшая точка подключения с. Лихачи на расстоянии 62 км. Газопровод высокого давления Р=1,2 МПа
Водоснабжение	Возможно строительство индивидуального источника водоснабжения. Точную информацию о количестве и качестве подземных вод можно получить только по результатам геологоразведочных работ
Водоотведение	Возможно строительство локальной канализации с отводом нечистот в септик
Подъездные пути	Примыкающая к участку грунтовая дорога
Механизм предоставления инвестиционной площадки	Заключение договора аренды



- собственность муниципальная, граждан (общая долевая)

Земельный участок в границах бывшего Шастовского сельсовета

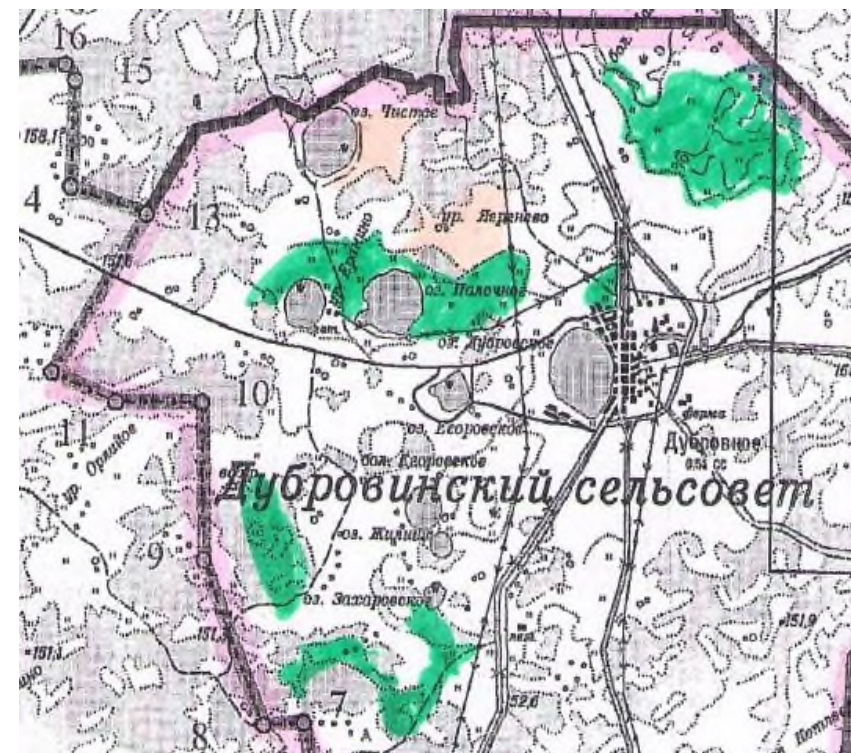
Площадь	5 238 000 кв. м. в т.ч.: Фонд перераспределения – 221 000 кв. м.; Собственность граждан (общая долевая) – 3 800 000 кв. м., из них заросло лесом 1 500 000 кв. м.; Собственность граждан (частная) – 1 217 000 кв. м., из них заросло лесом 1 000 000 кв. м.
Кадастровый номер участка/квартала	Фонд перераспределения: 45:03:010701 Собственность граждан (общая долевая): 45:03:000000:2 Собственность граждан (частная): 45:03:010701:35, 45:03:010701:36, 45:03:010701:443, 45:03:010701:49, 45:03:010701:50, 45:03:010701:58, 45:03:010701:60, 45:03:010701:71, 45:03:010701:72, 45:03:010702:119
Собственник	Земли, государственная собственность на которые не разграничена. Предоставление осуществляет Администрация Варгашинского муниципального округа Физические лица.
Категория земель	Земли сельскохозяйственного назначения
Вид разрешенного использования	Для ведения сельскохозяйственного производства
Электроснабжение	Стоимость подключения определяется согласно выданных технических условий
Газоснабжение	Ближайшая точка подключения с. Лихачи на расстоянии 63 км. Газопровод высокого давления Р=1,2 МПа
Водоснабжение	Возможно строительство индивидуального источника водоснабжения. Точную информацию о количестве и качестве подземных вод можно получить только по результатам геологоразведочных работ
Водоотведение	Возможно строительство локальной канализации с отводом нечистот в септик
Подъездные пути	Примыкающая к участку грунтовая дорога
Механизм предоставления инвестиционной площадки	Заключение договора аренды



	фонда перераспределения
	собственность граждан (общая долевая)
	собственность граждан (частная)

Земельный участок в границах бывшего Дубровинского сельсовета

Площадь	13 156 000 кв. м.
Кадастровый номер участка/квартала	45:03:030404
Собственник	Земли, государственная собственность на которые не разграничена (предоставление осуществляет Администрация Варгашинского муниципального округа);
Категория земель	Земли сельскохозяйственного назначения
Вид разрешенного использования	Сельскохозяйственное использование; Животноводство; Скотоводство; Выпас сельскохозяйственных животных.
Электроснабжение	Стоимость подключения определяется согласно выданных технических условий
Газоснабжение	Ближайшая точка подключения на расстоянии 3 км. Газопровод высокого давления Р=1,2 МПа
Водоснабжение	Возможно строительство индивидуального источника водоснабжения. Точную информацию о количестве и качестве подземных вод можно получить только по результатам геологоразведочных работ
Водоотведение	Возможно строительство локальной канализации с отводом нечистот в септик
Подъездные пути	Примыкающая к участку грунтовая дорога
Механизм предоставления инвестиционной площадки	Заключение договора аренды.



— пастбищные угодья фонда перераспределения района

Земельный участок в границах бывшего Строевского сельсовета

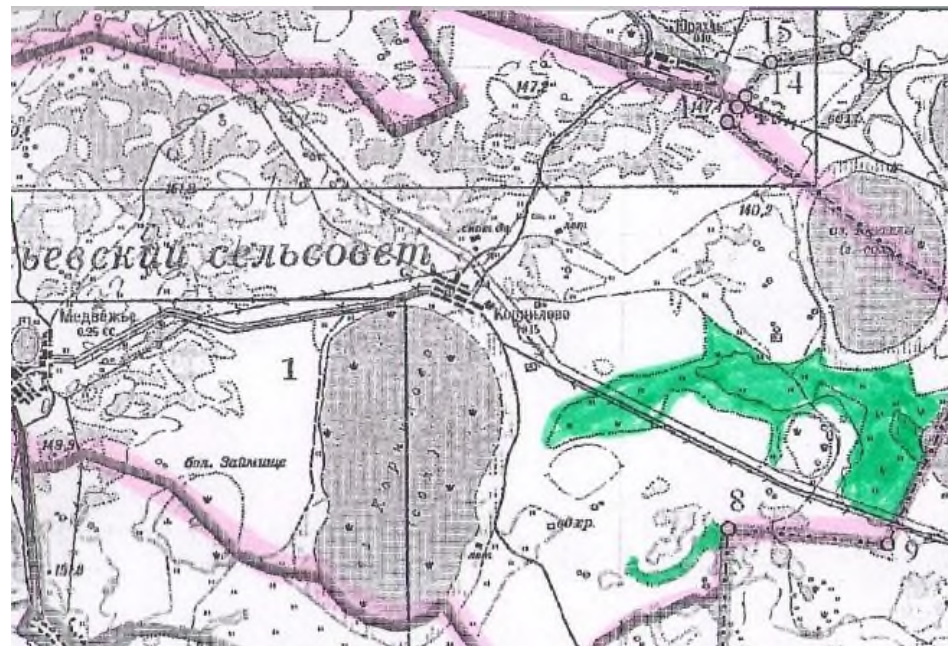
Площадь	36 640 000 кв. м.
Кадастровый номер участка/квартала	45:03:030702
Собственник	Земли, государственная собственность на которые не разграничена (предоставление осуществляет Администрация Варгашинского муниципального округа)
Категория земель	Земли сельскохозяйственного назначения
Вид разрешенного использования	Сельскохозяйственное использование; Животноводство; Скотоводство; Выпас сельскохозяйственных животных.
Электроснабжение	Стоимость подключения определяется согласно выданных технических условий
Газоснабжение	Ближайшая точка подключения на расстоянии 4,5 км. Газопровод высокого давления P=1,2 МПа
Водоснабжение	Возможно строительство индивидуального источника водоснабжения. Точную информацию о количестве и качестве подземных вод можно получить только по результатам геологоразведочных работ
Водоотведение	Возможно строительство локальной канализации с отводом нечистот в септик
Подъездные пути	Примыкающая к участку грунтовая дорога
Механизм предоставления инвестиционной площадки	Заключение договора аренды.




- пастбищные угодья фонда перераспределения района

Земельные участки в границах бывшего Медвежьевского сельсовета

Площадь	13 981 000 кв. м.
Кадастровый номер участка/квартала	45:03:031101, 45:03:031201
Собственник	Земли, государственная собственность на которые не разграничена, предоставление осуществляет Администрация Варгашинского муниципального округа
Категория земель	Земли сельскохозяйственного назначения
Вид разрешенного использования	Сельскохозяйственное использование; Животноводство; Скотоводство; Выпас сельскохозяйственных животных.
Электроснабжение	Стоимость подключения определяется согласно выданных технических условий
Газоснабжение	Ближайшая точка подключения с. Дубровное на расстоянии 11 км. Газопровод высокого давления P=1,2 МПа
Водоснабжение	Возможно строительство индивидуального источника водоснабжения. Точную информацию о количестве и качестве подземных вод можно получить только по результатам геологоразведочных работ
Водоотведение	Возможно строительство локальной канализации с отводом нечистот в септик
Подъездные пути	Примыкающая к участку грунтовая дорога
Механизм предоставления инвестиционной площадки	Заключение договора аренды.



 - пастбищные угодья фонда перераспределения района

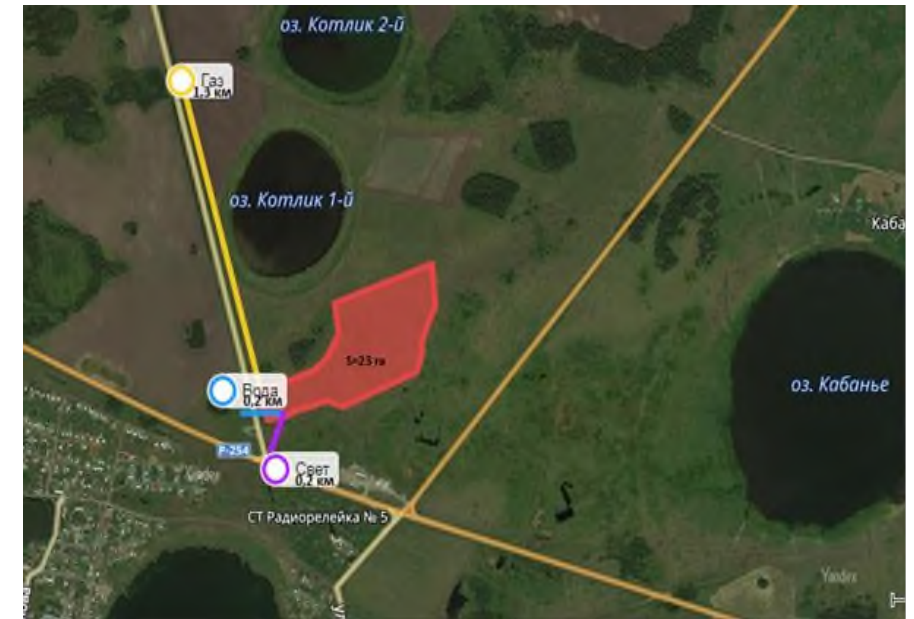
Земельные участки в границах бывшего Дундинского сельсовета

Площадь	9 960 000 кв. м.
Кадастровый номер участка/квартала	45:03:031102
Собственник	Земли, государственная собственность на которые не разграничена, предоставление осуществляет Администрация Варгашинского муниципального округа
Категория земель	Земли сельскохозяйственного назначения
Вид разрешенного использования	Сельскохозяйственное использование; Животноводство; Скотоводство; Выпас сельскохозяйственных животных.
Электроснабжение	Стоимость подключения определяется согласно выданных технических условий
Газоснабжение	Ближайшая точка подключения с. Строево на расстоянии 16,8 км. Газопровод высокого давления P=1,2 Мпа
Водоснабжение	Возможно строительство индивидуального источника водоснабжения. Точную информацию о количестве и качестве подземных вод можно получить только по результатам геологоразведочных работ
Водоотведение	Возможно строительство локальной канализации с отводом нечистот в септик
Подъездные пути	Примыкающая к участку грунтовая дорога
Механизм предоставления инвестиционной площадки	1) Предоставление земельного участка в аренду без проведения торгов в целях реализации масштабных инвестиционных проектов с последующим правом выкупа; 2) Аукцион по предоставлению в аренду земельного участка/продажа земельного участка.



Курганская область, Варгашинский МО, в 0,4 км на север от перекрестка дорог Иртыш-Варгаши-Пичугино-Барашково-Камышное

Площадь	230 000 кв. м.
Кадастровый номер участка/квартала	45:03:011206
Собственник	Неразграниченная государственная собственность
Категория земель	Земли сельскохозяйственного назначения
Вид разрешенного использования	Для сельскохозяйственного производства
Электроснабжение	Возможно подключение к ВЛ 10 кВ требуется строительство сетей протяженностью около 200 м. Возможно увеличение мощности до 60 кВт/ч. Стоимость подключения определяется согласно выданным техническим условиям
Газоснабжение	Газопровод высокого давления P=1,2 МПа в 1,3 км от земельного участка
Водоснабжение	Возможно строительство водопровода от водовода Пичугино-Варгаши (0,2 км до земельного участка). Точную информацию о количестве и качестве подземных вод можно получить только по результатам геологоразведочных работ
Водоотведение	Возможно строительство локальной канализации с отводом нечистот в септик
Подъездные пути	Имеется выезд на региональную автомобильную дорогу с асфальтобетонным покрытием Варгаши-Пичугино-Барашково-Камышное и через 0,4 км выход на федеральную автомобильную дорогу ФАД Р-254 «Иртыш»
Механизм предоставления инвестиционной площадки	1) Предоставление земельного участка в аренду без проведения торгов в целях реализации масштабных инвестиционных проектов с последующим правом выкупа; 2) Аукцион по предоставлению в аренду земельного участка/продажа земельного участка.



Курганская область, Варгашинский МО, с. Медвежье в 350 м на север от ул. Степная, д. 1-1, с. Медвежье

Площадь	30 000 кв. м.
Кадастровый номер участка/квартала	45:03:030801
Собственник	Неограниченная государственная собственность
Категория земель	Земли населенных пунктов
Вид разрешенного использования	Сельскохозяйственное использование
Электроснабжение	Возможно подключение к ВЛ 10 кВ требуется строительство сетей протяженностью около 450 м. Возможно увеличение мощности до 35 кВт/ч. Стоимость подключения определяется согласно выданных технических условий
Газоснабжение	Ближайшая точка подключения с. Дубровное на расстоянии 10 км. Газопровод высокого давления Р=1,2 МПа
Водоснабжение	Возможно строительство индивидуального источника водоснабжения. Точную информацию о количестве и качестве подземных вод можно получить только по результатам геологоразведочных работ
Водоотведение	Возможно строительство локальной канализации с отводом нечистот в септик
Подъездные пути	Необходимо строительство подъездного пути около 200 м
Механизм предоставления инвестиционной площадки	1) Предоставление земельного участка в аренду без проведения торгов в целях реализации масштабных инвестиционных проектов с последующим правом выкупа; 2) Аукцион по предоставлению в аренду земельного участка/продажа земельного участка.



Кормовая база в границах бывшего МО Медвежьевского сельсовета :

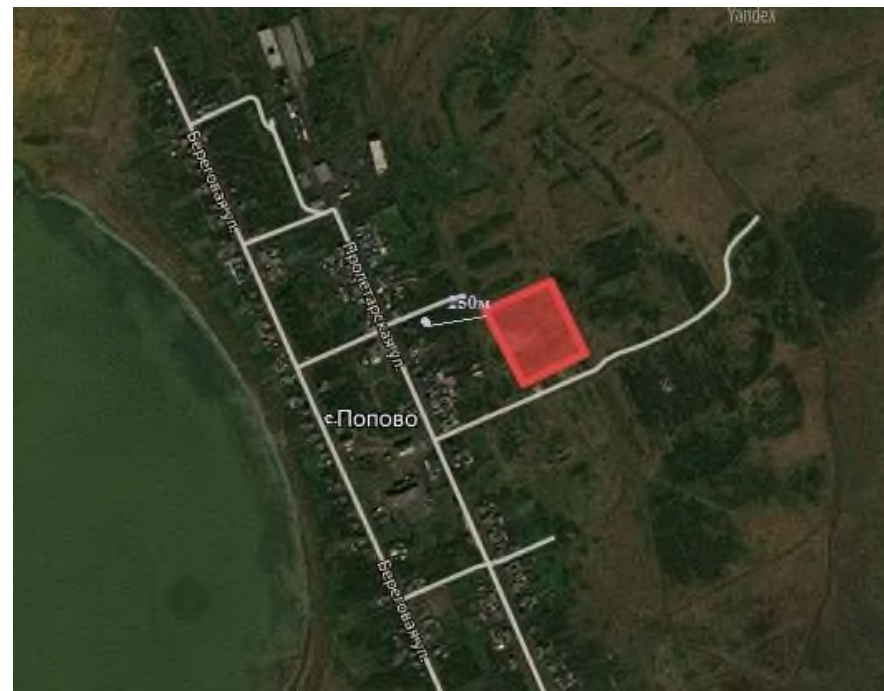
пастбища – 1398,1 га

сенокосы – 900 га

пашни – 1011,7 га

Курганская область, Варгашинский МО, с. Попово в 200 м на восток от ул. Пролетарская, д. 38-1

Площадь	150 000 кв. м.
Кадастровый номер участка/квартала	45:03:011407
Собственник	Неразграниченная государственная собственность
Категория земель	Земли населенных пунктов
Вид разрешенного использования	Сельскохозяйственное использование
Электроснабжение	Возможно подключение к ВЛ 10 кВ требуется строительство сетей протяженностью около 250 м. Возможно увеличение мощности до 55 кВт/ч. Стоимость подключения определяется согласно выданных технических условий
Газоснабжение	Газопровод высокого давления 1,2 МПа на расстоянии 418 м
Водоснабжение	Возможно строительство индивидуального источника водоснабжения. Точную информацию о количестве и качестве подземных вод можно получить только по результатам геологоразведочных работ
Водоотведение	Возможно строительство локальной канализации с отводом нечистот в септик
Подъездные пути	Примыкающая к участку грунтовая дорога
Механизм предоставления инвестиционной площадки	1) Предоставление земельного участка в аренду без проведения торгов в целях реализации масштабных инвестиционных проектов с последующим правом выкупа; 2) Аукцион по предоставлению в аренду земельного участка/продажа земельного участка.



Кормовая база в границах бывшего МО Поповского сельсовета :

пашни – 3528,8 га

сенокосы – 2000 га

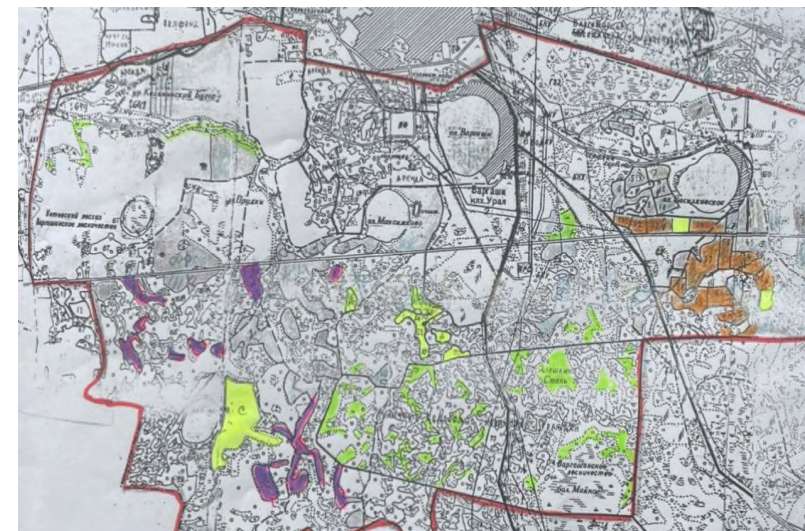
Курганская область, Варгашинский МО, с. Варгаши, примерно в 1,3 км на северо-восток

Площадь	800 000 кв. м.
Кадастровый номер участка/квартала	45:03:030901
Собственник	Неразграниченная государственная собственность
Категория земель	Земли сельскохозяйственного назначения
Вид разрешенного использования	Животноводство
Электроснабжение	На расстоянии 800 м находится сооружение - ВЛ 10 кВ от ПС Солнечная Стоимость подключения определяется согласно выданных технических условий
Газоснабжение	Расстояние 1,3 км до газопровода высокого давления 0,6 МПа
Водоснабжение	До центрального водопровода 1,3 км. Точную информацию о количестве и качестве подземных вод можно получить только по результатам геологоразведочных работ
Водоотведение	Возможно строительство локальной канализации с отводом нечистот в септик
Подъездные пути	Асфальтированная дорога до с. Варгаши, 400 м по грунтовой дороге до земельного участка
Механизм предоставления инвестиционной площадки	<ol style="list-style-type: none"> 1) Предоставление земельного участка в аренду без проведения торгов в целях реализации масштабных инвестиционных проектов с последующим правом выкупа; 2) Аукцион по предоставлению в аренду земельного участка/продажа земельного участка.



Земельные участки в границах бывшего Варгашинского сельсовета (ТОО «Урал»)

Площадь	3 451 000 кв. м. пашни в т.ч.: Фонд перераспределения – 2 150 000 кв. м.; Муниципальная собственность – 1 301 000 кв. м. Пастбище – 1 020 000 кв. м. Сенокосы – 1 020 000 кв. м.
Кадастровый номер участка/квартала	Фонд перераспределения: 45:03:030906; 45:03:030403; 45:03:030701 45:03:030403:647; 45:03:030403:649. Муниципальная собственность для предоставления: 45:03:000000:366; 45:03:000000:924; 45:03:030906:25; 45:03:030906:26; 45:03:030906:5; 45:03:030906:6; 45:03:030906:7; 45:03:030901:415; 45:03:030403:21; 45:03:030403:7. Пастбище – 45:03:030906; 45:03:030701 Сенокосы – 45:03:030906; 45:03:030701
Собственник	Земли, государственная собственность на которые не разграничена. Предоставление осуществляет Администрация Варгашинского муниципального округа. Физические лица
Категория земель	Земли сельскохозяйственного назначения
Вид разрешенного использования	Для ведения сельскохозяйственного производства
Электроснабжение	Стоимость подключения определяется согласно выданных технических условий
Газоснабжение	Расстояние 2 км до газопровода высокого давления 0,6 МПа
Водоснабжение	Возможно строительство индивидуального источника водоснабжения. Точную информацию о количестве и качестве подземных вод можно получить только по результатам геологоразведочных работ
Водоотведение	Возможно строительство локальной канализации с отводом нечистот в септик
Подъездные пути	Примыкающая к участку грунтовая дорога
Механизм предоставления инвестиционной площадки	Заключение договора аренды.



	фонда перераспределения
	собственность граждан (частная)
	собственность граждан (общая долевая)
	пастбища, сенокосы

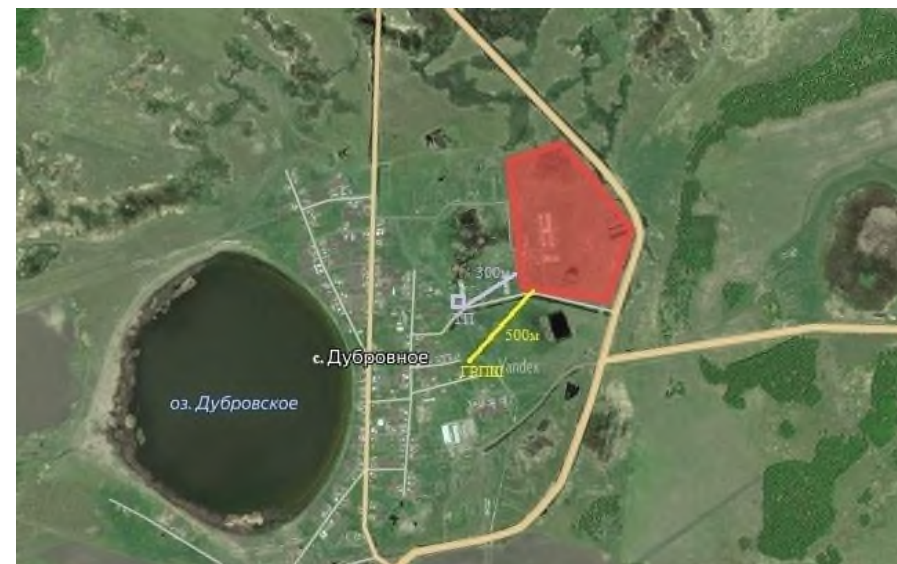
Курганская область, Варгашинский МО, в границах бывшего Поповского сельсовета

Площадь	4 000 000 кв. м.
Кадастровый номер участка/квартала	45:03:011405
Собственник	Неразграниченная государственная собственность
Категория земель	Земли сельскохозяйственного назначения
Вид разрешенного использования	Для ведения сельскохозяйственного производства
Электроснабжение	Возможно подключение к ВЛ 10 кВт, требуется строительство сетей протяженностью около 463 м. Стоимость подключения определяется согласно выданных технических условий
Газоснабжение	Газопровод высокого давления Р=6 МПа на расстоянии 815 м
Водоснабжение	Организация водоснабжения через автономный источник водоснабжения. Точную информацию о количестве и качестве подземных вод можно получить только по результатам геологоразведочных работ
Водоотведение	Возможно строительство локальной канализации с отводом в септик
Подъездные пути	Подъезд к земельному участку с региональной дороги «Подъезд к Попово» 700 м грунтовой дороги
Механизм предоставления инвестиционной площадки	1) Предоставление земельного участка в аренду без проведения торгов в целях реализации масштабных инвестиционных проектов с последующим правом выкупа; 2) Аукцион по предоставлению в аренду земельного участка/продажа земельного участка.



Курганская область, Варгашинский МО, с. Дубровное в 500 м на восток от ул. Новая, д. 7

Площадь	200 000 кв. м.
Кадастровый номер участка/квартала	45:03:030601
Собственник	Неразграниченная государственная собственность
Категория земель	Земли населенных пунктов
Вид разрешенного использования	Сельскохозяйственное использование
Электроснабжение	Возможно подключение к ВЛ 10 кВ требуется строительство сетей протяженностью около 300 м. Возможно увеличение мощности до 60 кВт/ч. Стоимость подключения определяется согласно выданных технических условий
Газоснабжение	Газопровод высоко давления P=1,2 МПа на расстоянии 500 м
Водоснабжение	Возможно строительство индивидуального источника водоснабжения. Точную информацию о количестве и качестве подземных вод можно получить только по результатам геологоразведочных работ
Водоотведение	Возможно строительство локальной канализации с отводом нечистот в септик
Подъездные пути	Примыкающая к участку асфальтированная автодорог
Механизм предоставления инвестиционной площадки	1) Предоставление земельного участка в аренду без проведения торгов в целях реализации масштабных инвестиционных проектов с последующим правом выкупа; 2) Аукцион по предоставлению в аренду земельного участка/продажа земельного участка.



Кормовая база в границах бывшего МО Дубровинского сельсовета (участок № 12 из раздела 1.2):

пастбища – 1315,6 га

сенокосы – 900 га

Курганская область, Варгашинский МО, с. Строево в 300 м на восток от пер. Школьный, д. 1

Площадь	140 000 кв. м.
Кадастровый номер участка/квартала	45:03:031301
Собственник	Неограниченная государственная собственность
Категория земель	Земли населенных пунктов
Вид разрешенного использования	Сельскохозяйственное использование
Электроснабжение	Возможно подключение к ВЛ 10 кВ требуется строительство сетей протяженностью около 50 м. Возможно увеличение мощности до 60 кВт/ч. Стоимость подключения определяется согласно выданным техническим условиям
Газоснабжение	Газопровод высоко давления Р=1,2 МПа на расстоянии 150 м
Водоснабжение	Возможно строительство индивидуального источника водоснабжения. Точную информацию о количестве и качестве подземных вод можно получить только по результатам геологоразведочных работ
Водоотведение	Возможно строительство локальной канализации с отводом нечистот в септик
Подъездные пути	Примыкающая к участку асфальтированная автодорога
Механизм предоставления инвестиционной площадки	<p>1) Предоставление земельного участка в аренду без проведения торгов в целях реализации масштабных инвестиционных проектов с последующим правом выкупа;</p> <p>2) Аукцион по предоставлению в аренду земельного участка/продажа земельного участка.</p>



Кормовая база в границах бывшего Строевского сельсовета (участок № 13 из раздела 1.2):

пастбища – 3664 га

сенокосы – 180 га

пашни - 238,7 га

Курганская область, Варгашинский МО, с. Дундино в 150 м на юг от ул. Молодежная, д. 20

Площадь	50 000 кв. м.
Кадастровый номер участка/квартала	45:03:031501
Собственник	Неразграниченная государственная собственность
Категория земель	Земли населенных пунктов
Вид разрешенного использования	Сельскохозяйственное использование
Электроснабжение	Возможно подключение к ВЛ 10 кВ требуется строительство сетей протяженностью около 450 м. Возможно увеличение мощности до 50 кВт/ч. Стоимость подключения определяется согласно выданных технических условий
Газоснабжение	Ближайшая точка подключения с. Строево на расстоянии 13 км. Газопровод высокого давления P=1,2 МПа
Водоснабжение	Возможно строительство индивидуального источника водоснабжения. Точную информацию о количестве и качестве подземных вод можно получить только по результатам геологоразведочных работ
Водоотведение	Возможно строительство локальной канализации с отводом нечистот в септик
Подъездные пути	До участка грунтовая дорога 243 м
Механизм предоставления инвестиционной площадки	<ol style="list-style-type: none"> 1) Предоставление земельного участка в аренду без проведения торгов в целях реализации масштабных инвестиционных проектов с последующим правом выкупа; 2) Аукцион по предоставлению в аренду земельного участка/продажа земельного участка.



Курганская область, Варгашинский МО, с. Терпугово в 150 м на северо-восток от ул. Крестьянская, д. 2

Площадь	40 000 кв. м.
Кадастровый номер участка/квартала	45:03:010601
Собственник	Неразграниченная государственная собственность
Категория земель	Земли населенных пунктов
Вид разрешенного использования	Сельскохозяйственное использование
Электроснабжение	Возможно подключение к ВЛ 10 кВ требуется строительство сетей протяженностью около 350 м. Возможно увеличение мощности до 50 кВт/ч. Стоимость подключения определяется согласно выданных технических условий
Газоснабжение	Ближайшая точка подключения с. Пичугино на расстоянии 79 км. Газопровод высокого давления P=1,2 МПа
Водоснабжение	Возможно строительство индивидуального источника водоснабжения. Точную информацию о количестве и качестве подземных вод можно получить только по результатам геологоразведочных работ
Водоотведение	Возможно строительство локальной канализации с отводом нечистот в септик
Подъездные пути	Примыкающая к участку грунтовая дорога
Механизм предоставления инвестиционной площадки	1) Предоставление земельного участка в аренду без проведения торгов в целях реализации масштабных инвестиционных проектов с последующим правом выкупа; 2) Аукцион по предоставлению в аренду земельного участка/продажа земельного участка.



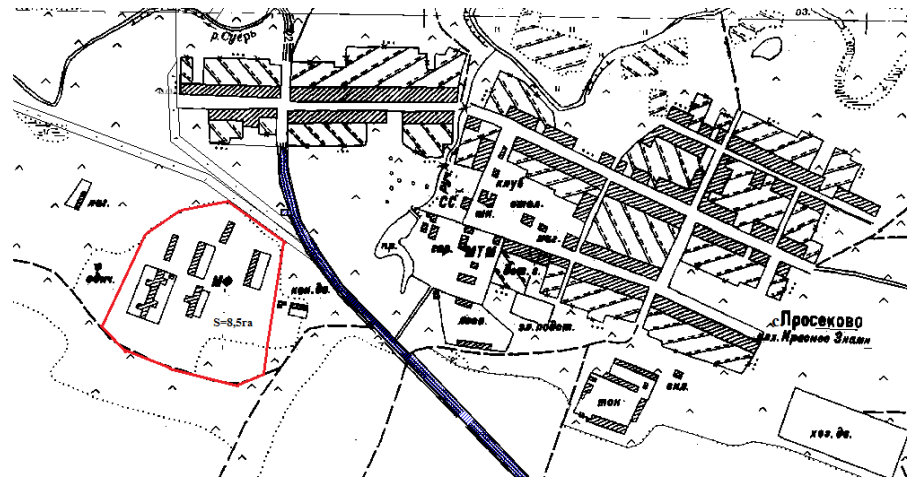
Кормовая база в границах МО Терпуговского сельсовета :

Пашни – 189,5 га

сенокосы – 200 га

Курганская область, Варгашинский МО, с. Большое Просеково примерно в 0,6 км на юго-запад

Площадь	85 000 кв. м.
Кадастровый номер участка/квартала	45:03:010702
Собственник	Неразграниченная государственная собственность
Категория земель	Земли сельскохозяйственного назначения
Вид разрешенного использования	Животноводство
Электроснабжение	Возможно подключение к ВЛ 10 кВ требуется строительство сетей протяженностью около 250 м. Возможно увеличение мощности до 55 кВт/ч. Стоимость подключения определяется согласно выданных технических условий
Газоснабжение	Ближайшая точка подключения с. Лихачи на расстоянии 60 км. Газопровод высокого давления Р=1,2 МПа
Водоснабжение	Возможно строительство индивидуального источника водоснабжения. Точную информацию о количестве и качестве подземных вод можно получить только по результатам геологоразведочных работ
Водоотведение	Возможно строительство локальной канализации с отводом нечистот в септик
Подъездные пути	Примыкающая к участку грунтовая дорога
Механизм предоставления инвестиционной площадки	<ol style="list-style-type: none"> Предоставление земельного участка в аренду без проведения торгов в целях реализации масштабных инвестиционных проектов с последующим правом выкупа; Аукцион по предоставлению в аренду земельного участка/продажа земельного участка.



Отсутствуют дополнительные свободные земли сельскохозяйственного назначения для выращивания кормовой базы (пашня). Вопрос обеспечения животных фуражным зерном и грубыми кормами возможно решить через кооперацию с местными сельхоз товаропроизводителями.

**Курганская область, Варгашинский МО,
в границах МО Уральского сельсовета, на массиве 297,7 га пашни**

Площадь	107 000 кв. м.
Кадастровый номер участка/квартала	45:03:011401:320
Собственник	Собственность субъектов РФ
Категория земель	Земли сельскохозяйственного назначения
Вид разрешенного использования	Для ведения сельскохозяйственного производства
Электроснабжение	Техническая возможность подключения имеется
Газоснабжение	Техническая возможность подключения имеется
Водоснабжение	Возможно строительство индивидуального источника водоснабжения. Точную информацию о количестве и качестве подземных вод можно получить только по результатам геологоразведочных работ
Водоотведение	Возможно строительство локальной канализации с отводом нечистот в септик
Подъездные пути	Обеспечен грунтовой дорогой
Механизм предоставления инвестиционной площадки	<ol style="list-style-type: none"> 1) Предоставление земельного участка в аренду без проведения торгов в целях реализации масштабных инвестиционных проектов с последующим правом выкупа; 2) Аукцион по предоставлению в аренду земельного участка/продажа земельного участка.



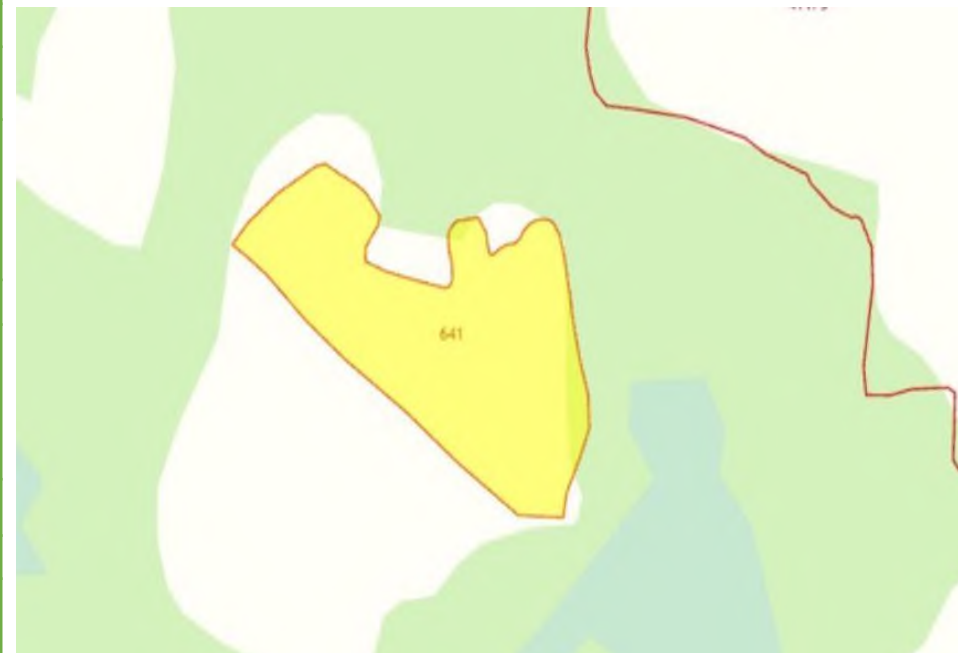
Курганская область, р-н Варгашинский, с Яблочное, в границах АО "Нива"

Площадь	107 000 кв. м.
Кадастровый номер участка/квартала	45:03:011401:349
Собственник	Собственность субъектов РФ
Категория земель	Земли сельскохозяйственного назначения
Вид разрешенного использования	Для ведения сельскохозяйственного производства
Электроснабжение	Техническая возможность подключения имеется
Газоснабжение	Техническая возможность подключения имеется
Водоснабжение	Возможно строительство индивидуального источника водоснабжения. Точную информацию о количестве и качестве подземных вод можно получить только по результатам геологоразведочных работ
Водоотведение	Возможно строительство локальной канализации с отводом нечистот в септик
Подъездные пути	Обеспечен грунтовой дорогой
Механизм предоставления инвестиционной площадки	<ol style="list-style-type: none"> 1) Предоставление земельного участка в аренду без проведения торгов в целях реализации масштабных инвестиционных проектов с последующим правом выкупа; 2) Аукцион по предоставлению в аренду земельного участка/продажа земельного участка.



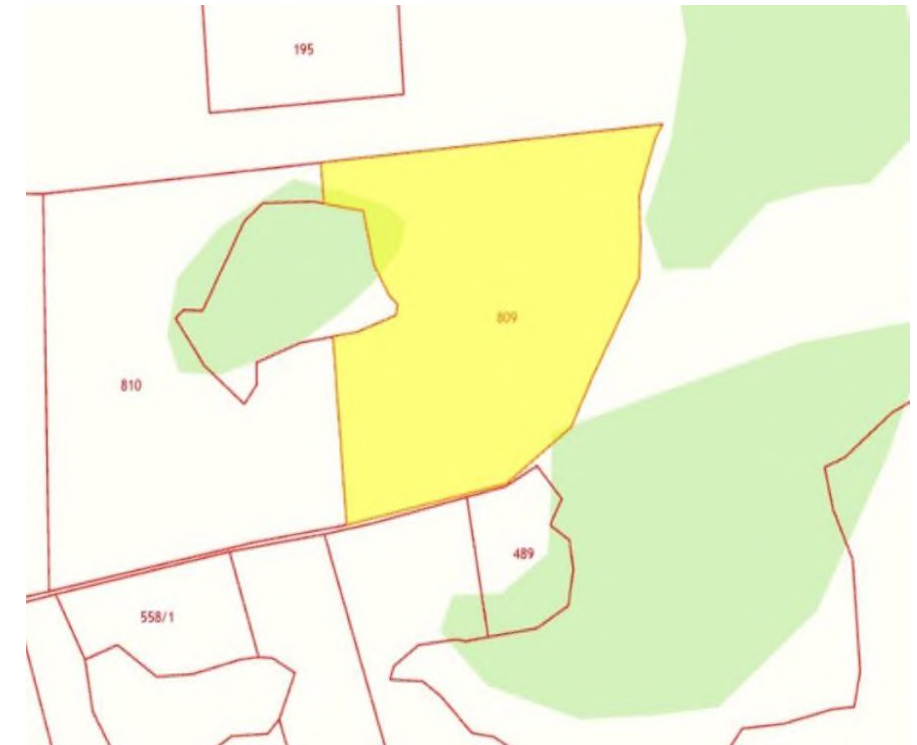
Курганская область, Варгашинский район, в границах ТОО "Рассвет"

Площадь	196 000 кв. м.
Кадастровый номер участка/квартала	45:03:011403:641
Собственник	Собственность субъектов РФ
Категория земель	Земли сельскохозяйственного назначения
Вид разрешенного использования	Для ведения сельскохозяйственного производства
Электроснабжение	Техническая возможность подключения имеется
Газоснабжение	Техническая возможность подключения имеется
Водоснабжение	Возможно строительство индивидуального источника водоснабжения. Точную информацию о количестве и качестве подземных вод можно получить только по результатам геологоразведочных работ
Водоотведение	Возможно строительство локальной канализации с отводом нечистот в септик
Подъездные пути	Обеспечен грунтовой дорогой
Механизм предоставления инвестиционной площадки	<ol style="list-style-type: none"> 1) Предоставление земельного участка в аренду без проведения торгов в целях реализации масштабных инвестиционных проектов с последующим правом выкупа; 2) Аукцион по предоставлению в аренду земельного участка/продажа земельного участка.



Курганская область, р-н Варгашинский, участок находится в 2,8 км по направлению на северо-восток от ориентира село Яблочное, расположенного за пределами участка в границах МО Уральского сельсовета

Площадь	100 028 кв. м.
Кадастровый номер участка/квартала	45:03:010203:809
Собственник	Собственность субъектов РФ
Категория земель	Земли сельскохозяйственного назначения
Вид разрешенного использования	Для ведения сельскохозяйственного производства
Электроснабжение	Техническая возможность подключения имеется
Газоснабжение	Техническая возможность подключения имеется
Водоснабжение	Возможно строительство индивидуального источника водоснабжения. Точную информацию о количестве и качестве подземных вод можно получить только по результатам геологоразведочных работ
Водоотведение	Возможно строительство локальной канализации с отводом нечистот в септик
Подъездные пути	Обеспечен грунтовой дорогой
Механизм предоставления инвестиционной площадки	<ol style="list-style-type: none"> 1) Предоставление земельного участка в аренду без проведения торгов в целях реализации масштабных инвестиционных проектов с последующим правом выкупа; 2) Аукцион по предоставлению в аренду земельного участка/продажа земельного участка.



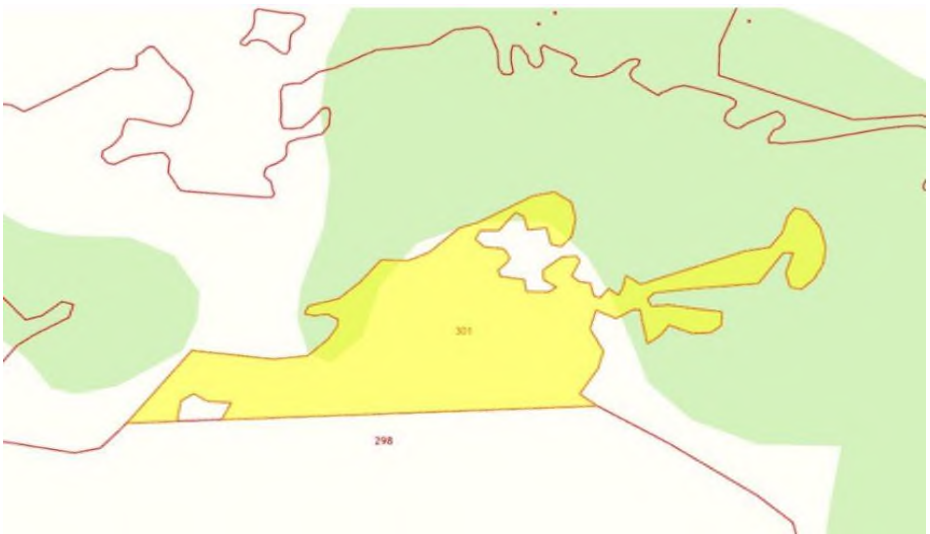
Курганская обл, р-н Варгашинский, в границах муниципального образования Мостовского сельсовета

Площадь	20 691 кв. м.
Кадастровый номер участка/квартала	45:03:011201:300
Собственник	Собственность субъектов РФ
Категория земель	Земли сельскохозяйственного назначения
Вид разрешенного использования	Для ведения сельскохозяйственного производства
Электроснабжение	Техническая возможность подключения имеется
Газоснабжение	Техническая возможность подключения имеется
Водоснабжение	Возможно строительство индивидуального источника водоснабжения. Точную информацию о количестве и качестве подземных вод можно получить только по результатам геологоразведочных работ
Водоотведение	Возможно строительство локальной канализации с отводом нечистот в септик
Подъездные пути	Обеспечен грунтовой дорогой
Механизм предоставления инвестиционной площадки	<ol style="list-style-type: none"> 1) Предоставление земельного участка в аренду без проведения торгов в целях реализации масштабных инвестиционных проектов с последующим правом выкупа; 2) Аукцион по предоставлению в аренду земельного участка/продажа земельного участка.



Курганская обл, р-н Варгашинский, в границах муниципального образования Мостовского сельсовета

Площадь	105 056 кв. м.
Кадастровый номер участка/квартала	45:03:011201:301
Собственник	Собственность субъектов РФ
Категория земель	Земли сельскохозяйственного назначения
Вид разрешенного использования	Для ведения сельскохозяйственного производства
Электроснабжение	Техническая возможность подключения имеется
Газоснабжение	Техническая возможность подключения имеется
Водоснабжение	Возможно строительство индивидуального источника водоснабжения. Точную информацию о количестве и качестве подземных вод можно получить только по результатам геологоразведочных работ
Водоотведение	Возможно строительство локальной канализации с отводом нечистот в септик
Подъездные пути	Обеспечен грунтовой дорогой
Механизм предоставления инвестиционной площадки	<ol style="list-style-type: none"> 1) Предоставление земельного участка в аренду без проведения торгов в целях реализации масштабных инвестиционных проектов с последующим правом выкупа; 2) Аукцион по предоставлению в аренду земельного участка/продажа земельного участка.



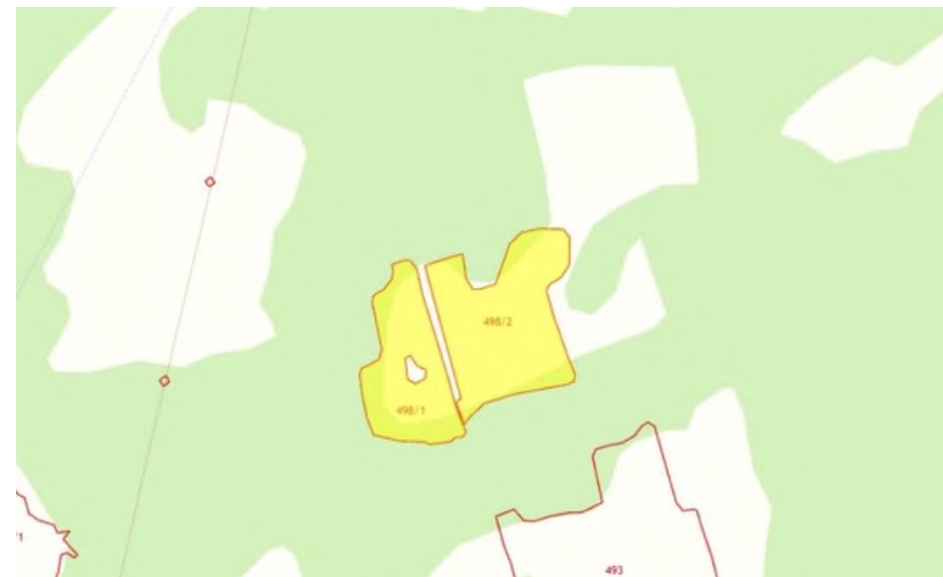
Курганская обл, р-н Варгашинский, в границах МО Уральского сельсовета

Площадь	193 600 кв. м.
Кадастровый номер участка/квартала	45:03:010701:496
Собственник	Собственность субъектов РФ
Категория земель	Земли сельскохозяйственного назначения
Вид разрешенного использования	Для сельскохозяйственного использования
Электроснабжение	Техническая возможность подключения имеется
Газоснабжение	Техническая возможность подключения имеется
Водоснабжение	Возможно строительство индивидуального источника водоснабжения. Точную информацию о количестве и качестве подземных вод можно получить только по результатам геологоразведочных работ
Водоотведение	Возможно строительство локальной канализации с отводом нечистот в септик
Подъездные пути	Обеспечен грунтовой дорогой
Механизм предоставления инвестиционной площадки	<ol style="list-style-type: none"> 1) Предоставление земельного участка в аренду без проведения торгов в целях реализации масштабных инвестиционных проектов с последующим правом выкупа; 2) Аукцион по предоставлению в аренду земельного участка/продажа земельного участка.



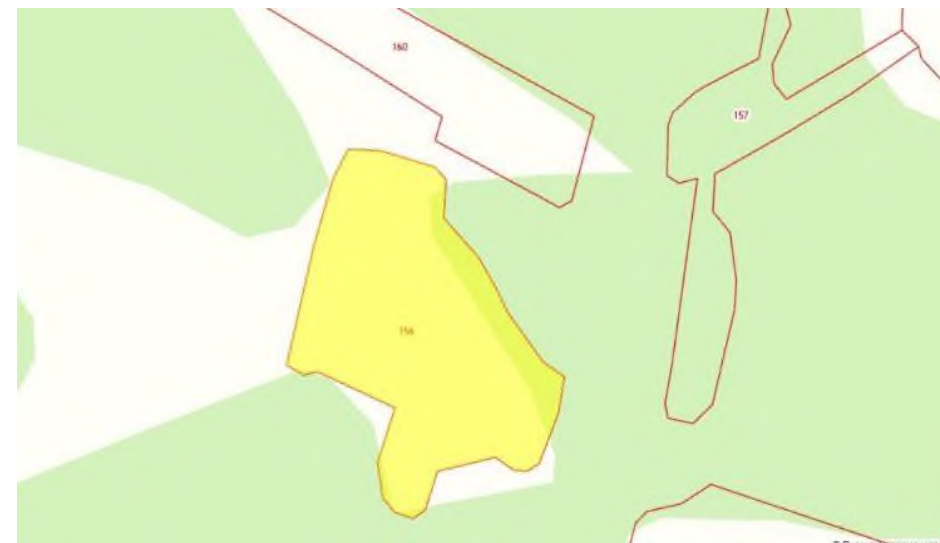
Курганская обл, р-н Варгашинский, в границах МО Уральского сельсовета

Площадь	190 900 кв. м.
Кадастровый номер участка/квартала	45:03:010701:498
Собственник	Собственность субъектов РФ
Категория земель	Земли сельскохозяйственного назначения
Вид разрешенного использования	Для сельскохозяйственного использования
Электроснабжение	Техническая возможность подключения имеется
Газоснабжение	Техническая возможность подключения имеется
Водоснабжение	Возможно строительство индивидуального источника водоснабжения. Точную информацию о количестве и качестве подземных вод можно получить только по результатам геологоразведочных работ
Водоотведение	Возможно строительство локальной канализации с отводом нечистот в септик
Подъездные пути	Обеспечен грунтовой дорогой
Механизм предоставления инвестиционной площадки	<ol style="list-style-type: none"> 1) Предоставление земельного участка в аренду без проведения торгов в целях реализации масштабных инвестиционных проектов с последующим правом выкупа; 2) Аукцион по предоставлению в аренду земельного участка/продажа земельного участка.



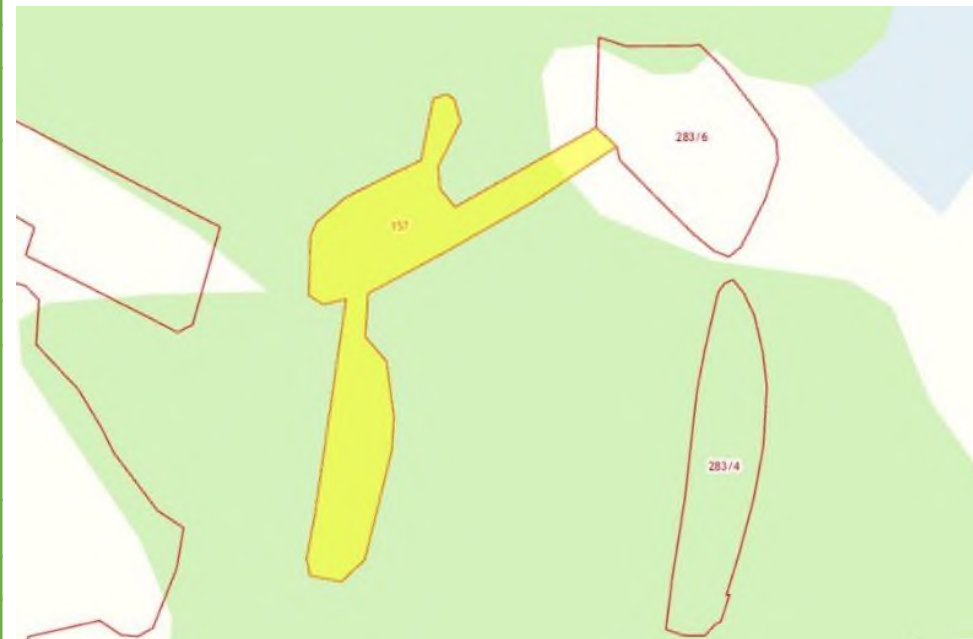
Курганская обл, р-н Варгашинский, в границах МО Барашковского сельсовета

Площадь	115 000 кв. м.
Кадастровый номер участка/квартала	45:03:011205:156
Собственник	Собственность субъектов РФ
Категория земель	Земли сельскохозяйственного назначения
Вид разрешенного использования	Сельскохозяйственное использование
Электроснабжение	Техническая возможность подключения имеется
Газоснабжение	Техническая возможность подключения имеется
Водоснабжение	Возможно строительство индивидуального источника водоснабжения. Точную информацию о количестве и качестве подземных вод можно получить только по результатам геологоразведочных работ
Водоотведение	Возможно строительство локальной канализации с отводом нечистот в септик
Подъездные пути	Обеспечен грунтовой дорогой
Механизм предоставления инвестиционной площадки	<ol style="list-style-type: none"> 1) Предоставление земельного участка в аренду без проведения торгов в целях реализации масштабных инвестиционных проектов с последующим правом выкупа; 2) Аукцион по предоставлению в аренду земельного участка/продажа земельного участка.



Курганская обл, р-н Варгашинский, в границах МО Барашковского сельсовета

Площадь	52 000 кв. м.
Кадастровый номер участка/квартала	45:03:011205:157
Собственник	Собственность субъектов РФ
Категория земель	Земли сельскохозяйственного назначения
Вид разрешенного использования	Сельскохозяйственное использование
Электроснабжение	Техническая возможность подключения имеется
Газоснабжение	Техническая возможность подключения имеется
Водоснабжение	Возможно строительство индивидуального источника водоснабжения. Точную информацию о количестве и качестве подземных вод можно получить только по результатам геологоразведочных работ
Водоотведение	Возможно строительство локальной канализации с отводом нечистот в септик
Подъездные пути	Обеспечен грунтовой дорогой
Механизм предоставления инвестиционной площадки	<ol style="list-style-type: none"> 1) Предоставление земельного участка в аренду без проведения торгов в целях реализации масштабных инвестиционных проектов с последующим правом выкупа; 2) Аукцион по предоставлению в аренду земельного участка/продажа земельного участка.



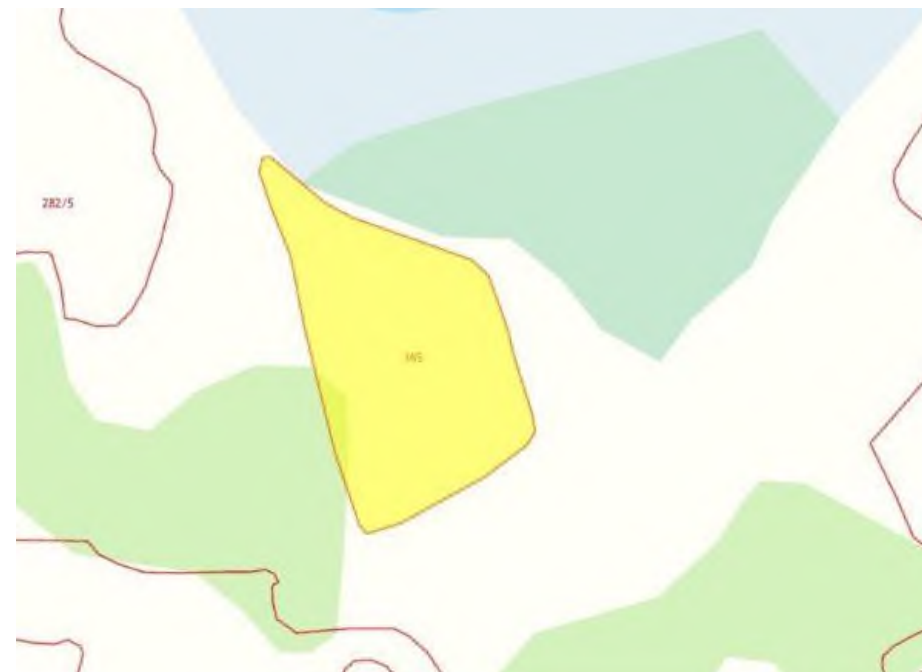
Курганская обл, р-н Варгашинский, в границах МО Барашковского сельсовета

Площадь	75 000 кв. м.
Кадастровый номер участка/квартала	45:03:011205:160
Собственник	Собственность субъектов РФ
Категория земель	Земли сельскохозяйственного назначения
Вид разрешенного использования	Сельскохозяйственное использование
Электроснабжение	Техническая возможность подключения имеется
Газоснабжение	Техническая возможность подключения имеется
Водоснабжение	Возможно строительство индивидуального источника водоснабжения. Точную информацию о количестве и качестве подземных вод можно получить только по результатам геологоразведочных работ
Водоотведение	Возможно строительство локальной канализации с отводом нечистот в септик
Подъездные пути	Обеспечен грунтовой дорогой
Механизм предоставления инвестиционной площадки	<ol style="list-style-type: none"> 1) Предоставление земельного участка в аренду без проведения торгов в целях реализации масштабных инвестиционных проектов с последующим правом выкупа; 2) Аукцион по предоставлению в аренду земельного участка/продажа земельного участка.



Курганская обл, Варгашинский р-н, в границах МО Барашковского сельсовета

Площадь	79 000 кв. м.
Кадастровый номер участка/квартала	45:03:011205:165
Собственник	Собственность субъектов РФ
Категория земель	Земли сельскохозяйственного назначения
Вид разрешенного использования	Сельскохозяйственное использование
Электроснабжение	Техническая возможность подключения имеется
Газоснабжение	Техническая возможность подключения имеется
Водоснабжение	Возможно строительство индивидуального источника водоснабжения. Точную информацию о количестве и качестве подземных вод можно получить только по результатам геологоразведочных работ
Водоотведение	Возможно строительство локальной канализации с отводом нечистот в септик
Подъездные пути	Обеспечен грунтовой дорогой
Механизм предоставления инвестиционной площадки	<ol style="list-style-type: none"> 1) Предоставление земельного участка в аренду без проведения торгов в целях реализации масштабных инвестиционных проектов с последующим правом выкупа; 2) Аукцион по предоставлению в аренду земельного участка/продажа земельного участка.



Курганская область, Варгашинский р-н, в границах ТОО "Рассвет"

Площадь	294 000 кв. м.
Кадастровый номер участка/квартала	45:03:011403:628
Собственник	Муниципальная собственность
Категория земель	Земли сельскохозяйственного назначения
Вид разрешенного использования	Для ведения сельскохозяйственного производства
Электроснабжение	Техническая возможность подключения имеется
Газоснабжение	Техническая возможность подключения имеется
Водоснабжение	Возможно строительство индивидуального источника водоснабжения. Точную информацию о количестве и качестве подземных вод можно получить только по результатам геологоразведочных работ
Водоотведение	Возможно строительство локальной канализации с отводом нечистот в септик
Подъездные пути	Обеспечен грунтовой дорогой
Механизм предоставления инвестиционной площадки	<ol style="list-style-type: none"> 1) Предоставление земельного участка в аренду без проведения торгов в целях реализации масштабных инвестиционных проектов с последующим правом выкупа; 2) Аукцион по предоставлению в аренду земельного участка/продажа земельного участка.



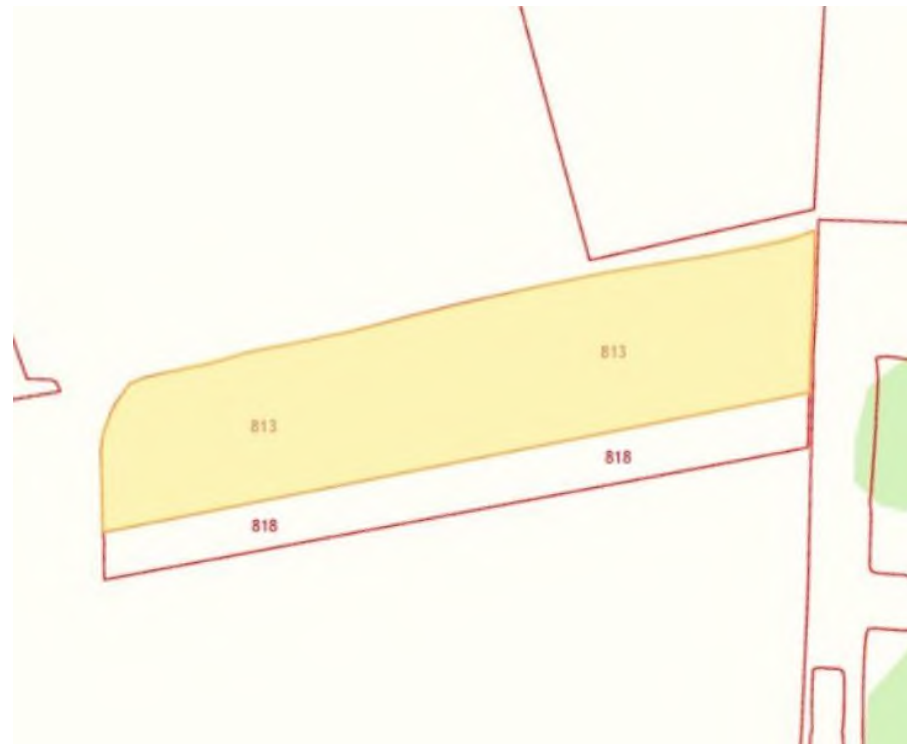
Курганская область, Варгашинский район, в границах ТОО "Яблочновское"

Площадь	214 000 кв. м.
Кадастровый номер участка/квартала	45:03:011401:579
Собственник	Муниципальная собственность
Категория земель	Земли сельскохозяйственного назначения
Вид разрешенного использования	Для ведения сельскохозяйственного производства
Электроснабжение	Техническая возможность подключения имеется
Газоснабжение	Техническая возможность подключения имеется
Водоснабжение	Возможно строительство индивидуального источника водоснабжения. Точную информацию о количестве и качестве подземных вод можно получить только по результатам геологоразведочных работ
Водоотведение	Возможно строительство локальной канализации с отводом нечистот в септик
Подъездные пути	Обеспечен грунтовой дорогой
Механизм предоставления инвестиционной площадки	<ol style="list-style-type: none"> 1) Предоставление земельного участка в аренду без проведения торгов в целях реализации масштабных инвестиционных проектов с последующим правом выкупа; 2) Аукцион по предоставлению в аренду земельного участка/продажа земельного участка.



Курганская область, Варгашинский р-н, в границах ТОО "Яблочновское"

Площадь	321 000 кв. м.
Кадастровый номер участка/квартала	45:03:010203:813
Собственник	Муниципальная собственность
Категория земель	Земли сельскохозяйственного назначения
Вид разрешенного использования	Для ведения сельскохозяйственного производства
Электроснабжение	Техническая возможность подключения имеется
Газоснабжение	Техническая возможность подключения имеется
Водоснабжение	Возможно строительство индивидуального источника водоснабжения. Точную информацию о количестве и качестве подземных вод можно получить только по результатам геологоразведочных работ
Водоотведение	Возможно строительство локальной канализации с отводом нечистот в септик
Подъездные пути	Обеспечен грунтовой дорогой
Механизм предоставления инвестиционной площадки	<ol style="list-style-type: none"> 1) Предоставление земельного участка в аренду без проведения торгов в целях реализации масштабных инвестиционных проектов с последующим правом выкупа; 2) Аукцион по предоставлению в аренду земельного участка/продажа земельного участка.



Курганская область, Варгашинский район, в границах ТОО "Яблочновское"

Площадь	107 000 кв. м.
Кадастровый номер участка/квартала	45:03:010203:814
Собственник	Муниципальная собственность
Категория земель	Земли сельскохозяйственного назначения
Вид разрешенного использования	Для ведения сельскохозяйственного производства
Электроснабжение	Техническая возможность подключения имеется
Газоснабжение	Техническая возможность подключения имеется
Водоснабжение	Возможно строительство индивидуального источника водоснабжения. Точную информацию о количестве и качестве подземных вод можно получить только по результатам геологоразведочных работ
Водоотведение	Возможно строительство локальной канализации с отводом нечистот в септик
Подъездные пути	Обеспечен грунтовой дорогой
Механизм предоставления инвестиционной площадки	<ol style="list-style-type: none"> 1) Предоставление земельного участка в аренду без проведения торгов в целях реализации масштабных инвестиционных проектов с последующим правом выкупа; 2) Аукцион по предоставлению в аренду земельного участка/продажа земельного участка.



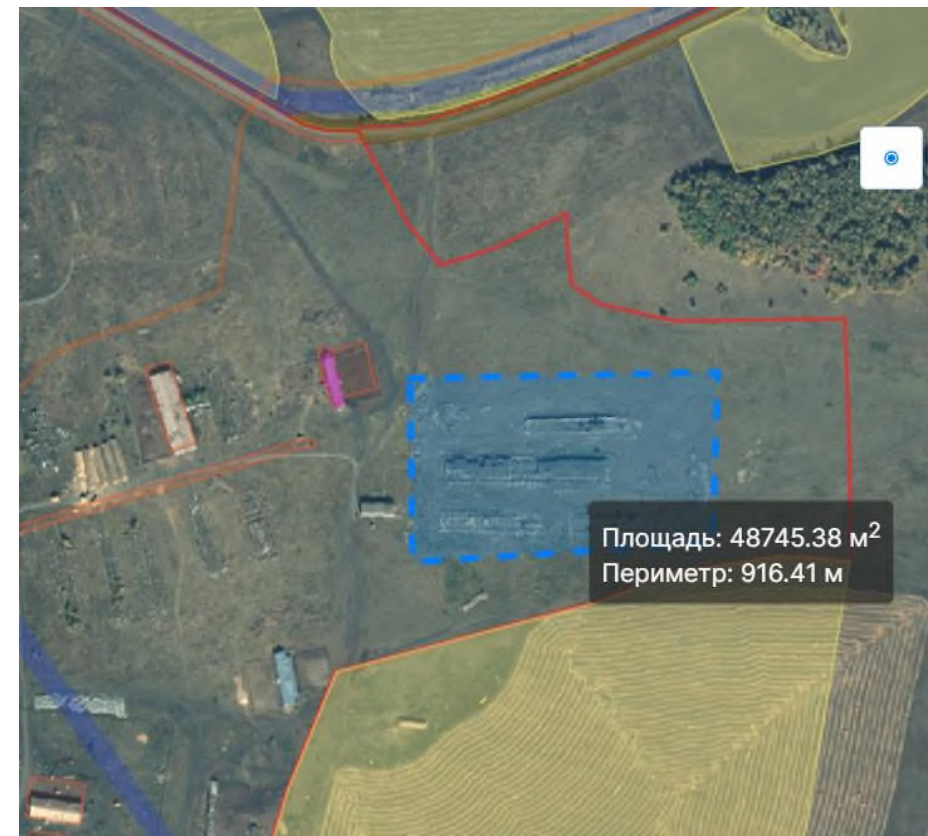
Курганская область, Варгашинский МО, с. Сычево, примерно в 800 м на восток от дома ул. Сибирская, д. 1

Площадь	57 581 кв. м.
Кадастровый номер участка/квартала	45:03:030102
Собственник	Земельный участок, государственная собственность на который не разграничена. Предоставление осуществляет Администрация Варгашинского муниципального округа
Категория земель	Земли населенных пунктов
Вид разрешенного использования	Сельскохозяйственное использование
Электроснабжение	Электрوليния ВЛ-10кВ в 400 м. Стоимость подключения определяется согласно выданных технических условий
Газоснабжение	Техническая возможность подключения имеется. Расстояние до ГРПШ около 2 км.
Водоснабжение	Возможно строительство индивидуального источника водоснабжения. Точную информацию о количестве и качестве подземных вод можно получить только по результатам геологоразведочных работ
Водоотведение	Возможно строительство локальной канализации с отводом нечистот в септик
Подъездные пути	Обеспечен грунтовой дорогой
Механизм предоставления инвестиционной площадки	1) Предоставление земельного участка в аренду без проведения торгов в целях реализации масштабных инвестиционных проектов с последующим правом выкупа; 2) Аукцион по предоставлению в аренду земельного участка/продажа земельного участка.



Курганская область, Варгашинский МО, с. Спорное, примерно в 576 м на восток от дома ул. Садовая, д. 32

Площадь	48 745 кв. м.
Кадастровый номер участка/квартала	45:03:031701
Собственник	Земельный участок, государственная собственность на который не разграничена. Предоставление осуществляет Администрация Варгашинского муниципального округа
Категория земель	Земли населенных пунктов
Вид разрешенного использования	Сельскохозяйственное использование
Электроснабжение	Электролиния ВЛ-10кВ в 750 м. Стоимость подключения определяется согласно выданных технических условий
Газоснабжение	-
Водоснабжение	Возможно строительство индивидуального источника водоснабжения. Точную информацию о количестве и качестве подземных вод можно получить только по результатам геологоразведочных работ
Водоотведение	Возможно строительство локальной канализации с отводом нечистот в септик
Подъездные пути	Обеспечен грунтовой дорогой
Механизм предоставления инвестиционной площадки	1) Предоставление земельного участка в аренду без проведения торгов в целях реализации масштабных инвестиционных проектов с последующим правом выкупа; 2) Аукцион по предоставлению в аренду земельного участка/продажа земельного участка.



Курганская область, Варгашинский МО, д. Урал, примерно в 870 м на северо-восток от дома ул. Широкая, д. 40

Площадь	77 786 кв. м.
Кадастровый номер участка/квартала	45:03:010802
Собственник	Земельный участок, государственная собственность на который не разграничена. Предоставление осуществляет Администрация Варгашинского муниципального округа
Категория земель	Земли населенных пунктов
Вид разрешенного использования	Сельскохозяйственное использование
Электроснабжение	Электролиния ВЛ-10кВ в 270 м. Стоимость подключения определяется согласно выданных технических условий
Газоснабжение	-
Водоснабжение	Возможно строительство индивидуального источника водоснабжения. Точную информацию о количестве и качестве подземных вод можно получить только по результатам геологоразведочных работ
Водоотведение	Возможно строительство локальной канализации с отводом нечистот в септик
Подъездные пути	Обеспечен грунтовой дорогой
Механизм предоставления инвестиционной площадки	1) Предоставление земельного участка в аренду без проведения торгов в целях реализации масштабных инвестиционных проектов с последующим правом выкупа; 2) Аукцион по предоставлению в аренду земельного участка/продажа земельного участка.

