

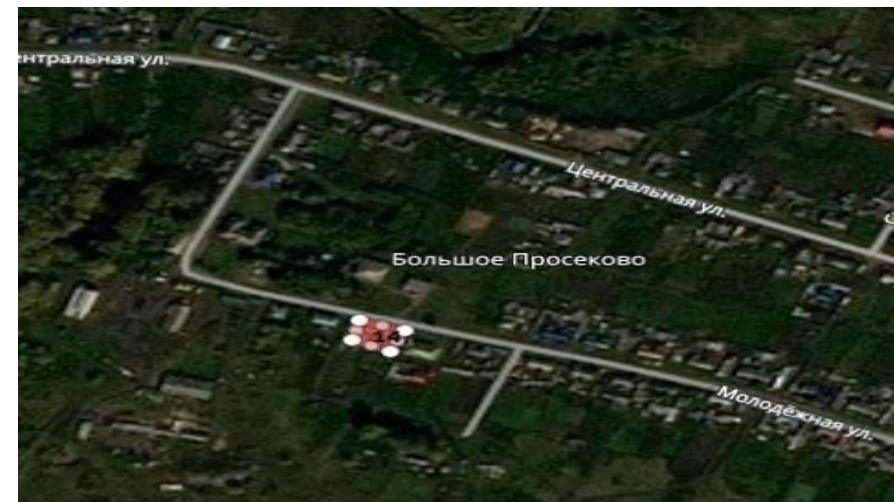


# ИНВЕСТИЦИОННЫЕ ПЛОЩАДКИ ДЛЯ РАЗМЕЩЕНИЯ ОБЪЕКТОВ ОБРАЗОВАТЕЛЬНОГО ЦЕНТРА



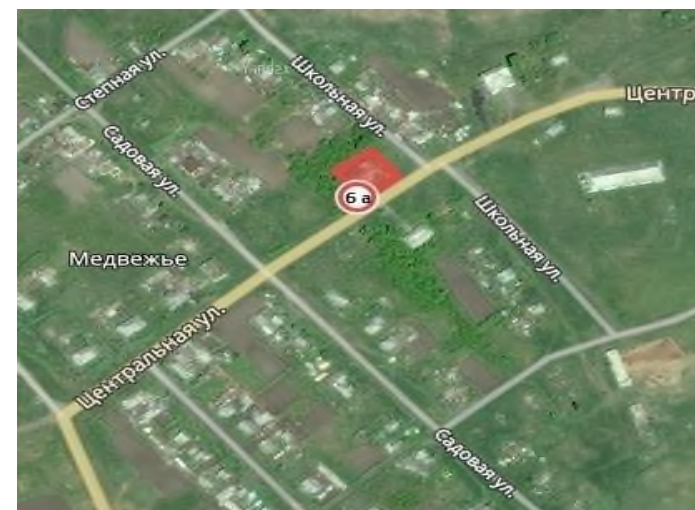
## Курганская область, Варгашинский МО, с. Большое Просеково, ул. Молодежная, д. 14

Площадь	1 307 кв. м.
Параметры объекта недвижимости	Здание начальной школы общей площадью 286,6 кв. м.
Кадастровый номер объекта Кадастровый номер земельного участка	Земля: 45:03:010501:278 Здание: 45:03:020101:365
Собственник	Муниципальная собственность
Категория земель	Земли населенных пунктов
Вид разрешенного использования	Для размещения и обслуживания здания школы
Электроснабжение	Электролиния ВЛ-0,4кВ на земельном участке
Газоснабжение	Ближайшая точка подключения с. Лихачи на расстоянии 60 км. Газопровод высокого давления P=1,2 МПа
Водоснабжение	Возможно строительство индивидуального источника водоснабжения. Точную информацию о количестве и качестве подземных вод можно получить только по результатам геологоразведочных работ
Водоотведение	Возможно строительство локальной канализации с отводом нечистот в септик
Подъездные пути	Имеется выезд на муниципальную автомобильную дорогу с асфальтобетонным покрытием и выходом на региональную дорогу
Механизм предоставления инвестиционной площадки	Продажа или аренда



## Курганская область, Варгашинский МО, с. Медвежье, ул. Центральная, д. 6 А

Площадь	1 000 кв.м.
Параметры объекта недвижимости	Здание начальной школы общей площадью 219,1 кв.м. со скважиной и септиком, с автономным электрическим отоплением
Кадастровый номер объекта Кадастровый квартал земельного участка	Здание: 45:03:030801:419 Земля: 45:03:010501
Собственник	Муниципальная собственность
Категория земель	Земли населенных пунктов
Вид разрешенного использования	Для размещения нежилого здания
Электроснабжение	Электролиния ВЛ-0,4кВ на земельном участке
Газоснабжение	Ближайшая точка подключения с. Дубровное на расстоянии 11 км. Газопровод высокого давления Р=1,2 МПа
Водоснабжение	Индивидуальный источник водоснабжения – скважина. Точную информацию о количестве и качестве подземных вод можно получить только по результатам геологоразведочных работ
Водоотведение	Локальная канализация с отводом нечистот в септик
Подъездные пути	Имеется выезд на региональную автомобильную дорогу с асфальтобетонным покрытием
Механизм предоставления инвестиционной площадки	Продажа (начальная рыночная цена 500000 руб.) или аренда
Необходимые мероприятия	Формирование земельного участка и его постановка на ГКН (срок – 2 месяца)



## Здание сельского дома культуры, д. Щучье ул. Береговая, 25 А

Площадь	177 кв. м.
Параметры объекта недвижимости	Здание сельского дома культуры общей площадью 177 кв.м с автономным печным отоплением
Кадастровый номер объекта	Кадастровый кв./45:03:030902:72
Собственник	Земля: неразграниченная государственная собственность Здание: муниципальная собственность
Категория земель	Земли населенных пунктов
Вид разрешенного использования	Земля под объектами торговли и общественного питания
Функциональная зона (ГП)	Общественно-деловая зона
Территориальная зона (ПЗЗ)	Комплексная общественно-деловая зона (ОДК)
Основные виды разрешенного использования	Размещение административных, деловых, банковских, торговых, общественно-развлекательных зданий по предоставлению услуг населению, парковок, обслуживающих эти здания
Электроснабжение	Электрوليния ВЛ-0,4кВ на земельном участке
Газоснабжение	Газопровод отсутствует. Отопление печное
Водоснабжение	Возможно строительство индивидуального источника водоснабжения для хоз. нужд. Питьевая вода привозная
Водоотведение	Возможно строительство локальной канализации с отводом нечистот в септик
Подъездные пути	Имеется выезд на муниципальную автомобильную дорогу с грунтовым покрытием и выездом на региональную автомобильную дорогу с твердым покрытием
Механизм предоставления инвестиционной площадки	Рассматривается только продажа (начальная рыночная цена 150000 руб.).
Необходимые мероприятия	Формирование земельного участка и его постановка на ГКН (срок – 2 месяца) Внесение изменений в техническую документацию на объект недвижимости (срок - 1,5 месяца)

