



**ИНВЕСТИЦИОННОЕ
АГЕНТСТВО**
ФОНД КУРГАНСКОЙ ОБЛАСТИ

СВОБОДНЫЕ ЗЕМЕЛЬНЫЕ УЧАСТКИ НА ТЕРРИТОРИИ ДАЛМАТОВСКОГО МУНИЦИПАЛЬНОГО ОКРУГА ДЛЯ РАЗМЕЩЕНИЯ ПРОЕКТОВ В СФЕРЕ АПК



свободные инвестиционные площадки

Курганская область, Далматовский МО, г. Далматово в границах бывшего ТОО совхоза «Далматовский»



1

Площадь площадки
116 500 кв. м.
Кадастровый номер участка/квартала
45:04:031801:225
Собственник
Муниципальная собственность
Категория земель
Земли населенных пунктов
Основные виды разрешенного использования
Для сельскохозяйственного использования
Электроснабжение
Строительство ЛЭП-10кВ протяженностью примерно 1,5 км, строительство КТП-10/0, 4кВ необходимой мощности. Допустимая мощность к подключению до 0,5МВт.
Газоснабжение
Точка подключения газопровод ПЭ110 Р=0,6МПа диаметр 426мм, V-3000м³/час, расстояние 3 км.
Водоснабжение
Возможность подключения отсутствует, ближайшая точка подключения колодец водоснабжения, ул. Солнечная, д. 21, расстояние 1,6 км.
Подъездные пути
Грунтовая дорога, Ж/Д тупика нет, Расстояние до железнодорожных путей 200 м

Курганская область, Далматовский МО, г. Далматово, Профилакторий, земельный участок расположен в юго-восточной части кадастрового квартала, ограниченного ориентирами: Северная и восточная граница квартала проходят по северной границе н.п. Смирново, далее по середине р. Ольховка, затем по границам н.п. Осокина и Подкорытова и от н.п. Подкорытова по оси автодороги до автодороги Курган-Екатеринбург; южная - по оси автодороги Курган-Екатеринбург; западная - по оси автодороги от автодороги Курган-Екатеринбург до н.п. Смирново.

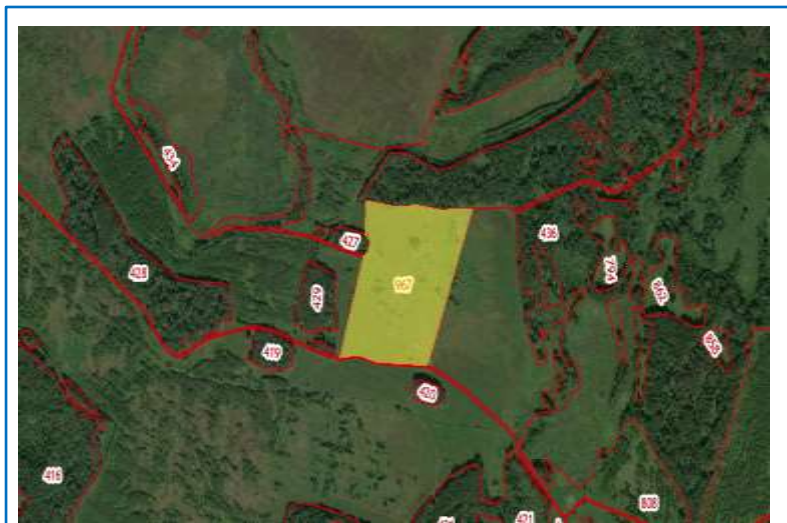


2

Площадь площадки
688 896 кв. м.
Кадастровый номер участка/квартала
45:04:012601:121
Собственник
Собственность публично-правовых образований
Категория земель
Земли сельскохозяйственного назначения
Основные виды разрешенного использования
Для сельскохозяйственного использования
Электроснабжение
Строительство ЛЭП-10кВ протяженностью примерно 1,5 км, строительство КТП-10/0, 4кВ необходимой мощности. Допустимая мощность к подключению до 0,5МВт.
Газоснабжение
Точка подключения газопровод ПЭ110 Р=0,6МПа в районе дома №5 по ул. Полевая, г. Далматово. V-2000м³
Водоснабжение
Возможность подключения отсутствует, ближайшая точка подключения колодец водоснабжения, ул. Солнечная, д. 21, расстояние 1,6 км
Подъездные пути
Дорога с твердым покрытием. Расстояние до ж/д путей 200 м

свободные инвестиционные площадки

Курганская область, Далматовский МО, в границах МО Кривского сельсовета



3

Площадь площадки

80 109 кв.м.

Кадастровый номер участка/квартала

45:04:012603:967

Собственник - Государственная субъекта РФ

Категория земель- Земли сельскохозяйственного назначения

Вид разрешенного использования

Для сельскохозяйственного использования

Электроснабжение-Имеется техническая возможность

Газоснабжение - Имеется техническая возможность

Водоснабжение - Имеется техническая возможность

Подъездные пути- Грунтовая дорога

Курганская область, Далматовский МО, в границах МО Кривского сельсовета



4

Площадь площадки

115 296 кв.м.

Кадастровый номер участка/квартала

45:04:012403:948

Собственник - Государственная субъекта РФ

Категория земель

Земли сельскохозяйственного назначения

Вид разрешенного использования - Для сельскохозяйственного использования

Электроснабжение- Имеется техническая возможность

Газоснабжение - Имеется техническая возможность

Водоснабжение - Имеется техническая возможность

Подъездные пути- Грунтовая дорога

свободные инвестиционные площадки

Курганская область, Далматовский МО, в границах МО Кривского сельсовета



5

Площадь площадки

149 511 013 кв. м.

Кадастровый номер участка/квартала

45:04:000000:129

Собственник

Собственность публично-правовых образований

Категория земель

Земли сельскохозяйственного назначения

Основные виды разрешенного использования

Для сельскохозяйственного производства

Электроснабжение - Имеется техническая возможность

Газоснабжение - Имеется техническая возможность

Водоснабжение - Имеется техническая возможность

Подъездные пути - Грунтовая дорога