

СТРОИТЕЛЬСТВО ПТИЦЕФАБРИКИ

Экономические предпосылки:

1. Круглогодичный спрос на мясо птицы и яйца
2. Свободная ниша

Объем инвестиций **от 100 млн. руб.**

Рабочие места **20 чел.**

- Срок окупаемости инвестиционного проекта – 2 года



Меры
поддержки



Финансовый
калькулятор



СТРОИТЕЛЬСТВО ПТИЦЕФАБРИКИ

Курганская обл, р-н Шумихинский, в границах бывшего ТОО "Колос", 3700 м. по направлению на северо-запад от границы жилой застройки с.Каменное

Площадь площадки	118 000 кв.м.
Кадастровый номер участка/квартала	45:22:011103:47
Собственник	Собственник – Шумихинский муниципальный округ Курганской области Предоставление осуществляет Администрация Шумихинского муниципального округа
Категория земель	Земли промышленности, энергетики, транспорта, связи, радиовещания, телевидения, информатики, земли для обеспечения космической деятельности, земли обороны, безопасности и земли иного специального назначения
Вид разрешенного использования	для строительства птицефабрики по производству инкубационного яйца
Функциональная зона (ГП)	Нет.
Территориальная зона (ПЗЗ)	Нет.
Основные виды разрешенного использования	Сельскохозяйственное производство.
Электроснабжение	Расстояние от инвестиционной площадки до ближайшей точки подключения электроэнергии 952 метров. Есть возможность увеличения мощностей. Предельно возможная потребляемая мощность 0,5 мВт
Газоснабжение	Минимальное расстояние от точки подключения до земельного участка – 50м.; объем потребления газа - 500 м3/час
Водоснабжение	Возможно строительство индивидуального источника водоснабжения. Точную информацию о количестве и качестве подземных вод можно получить только по результатам геологоразведочных работ.
Водоотведение	Возможно строительство локальной канализации с отводом нечистот в септик.
Подъездные пути	Площадка расположена вдоль трассы, на расстоянии 300 м.
Механизм предоставления инвестиционной площадки	1) предоставление земельного участка в аренду без проведения торгов в целях реализации масштабного инвестиционного проекта с последующим правом выкупа; 2) аукцион по аренде/собственности земельного участка.



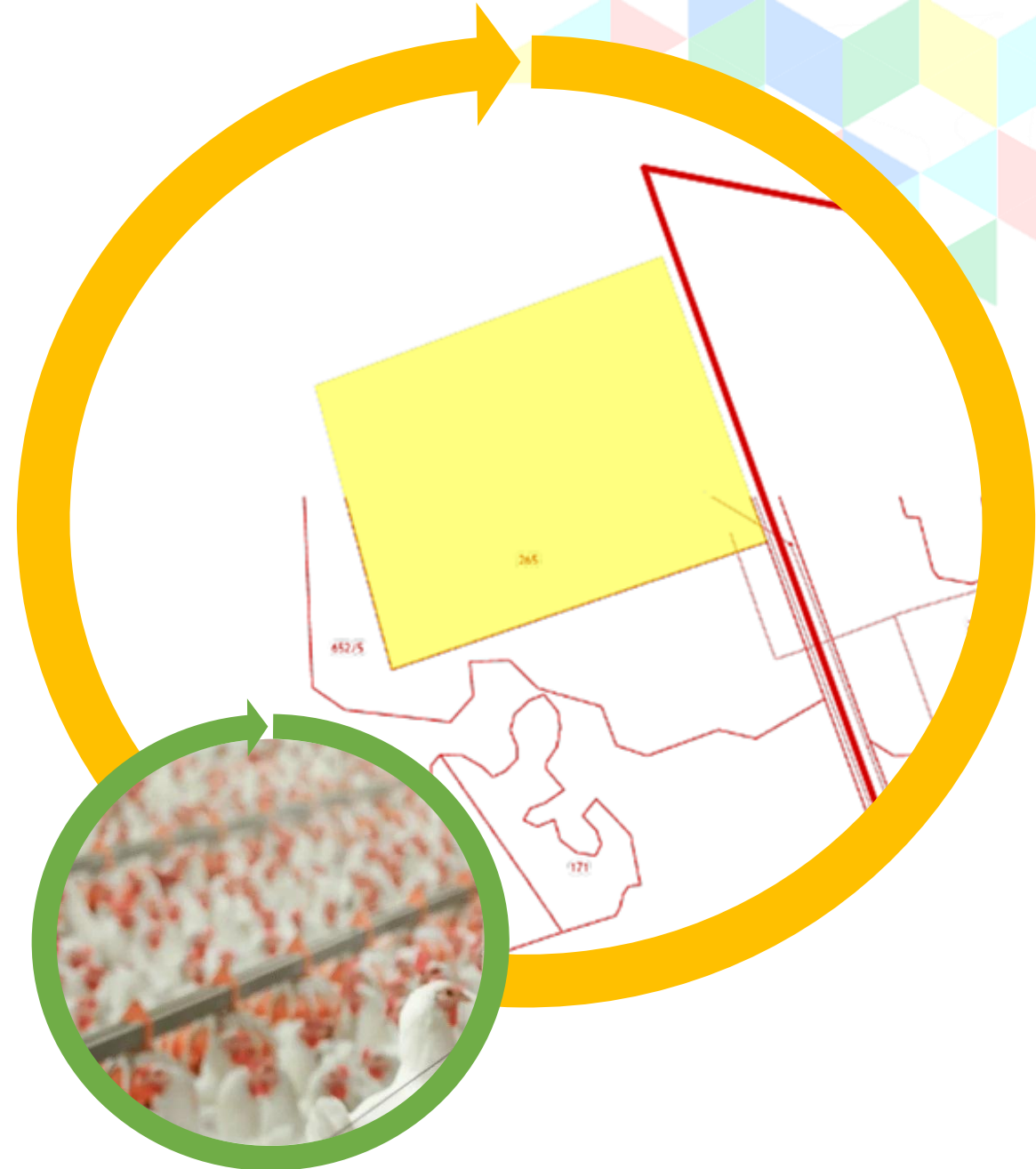
СТРОИТЕЛЬСТВО ПТИЦЕФАБРИКИ

Курганская обл, р-н Шумихинский, земельный участок расположен в границах бывшего ТОО "Колос", 1300 м. по направлению на северо-запад от границы жилой застройки с. Каменное	
Площадь площадки	118 000 кв.м.
Кадастровый номер участка/квартала	45:22:011103:46
Собственник	Собственник – Шумихинский муниципальный округ Курганской области Предоставление осуществляет Администрация Шумихинского муниципального округа
Категория земель	Земли промышленности, энергетики, транспорта, связи, радиовещания, телевидения, информатики, земли для обеспечения космической деятельности, земли обороны, безопасности и земли иного специального назначения
Вид разрешенного использования	для строительства птицефабрики по производству инкубационного яйца
Функциональная зона (ГП)	Нет.
Территориальная зона (ПЗЗ)	Нет.
Основные виды разрешенного использования	Сельскохозяйственное производство.
Электроснабжение	Расстояние от инвестиционной площадки до ближайшей точки подключения электроэнергии 600 метров. Есть возможность увеличения мощностей. Предельно возможная потребляемая мощность 0,5 мВт
Газоснабжение	Минимальное расстояние от точки подключения до земельного участка – 50м.; объем потребления газа - 500 м3/час
Водоснабжение	Возможно строительство индивидуального источника водоснабжения. Точную информацию о количестве и качестве подземных вод можно получить только по результатам геологоразведочных работ.
Водоотведение	Возможно строительство локальной канализации с отводом нечистот в септик.
Подъездные пути	Площадка расположена вдоль трассы, на расстоянии 300 м.
Механизм предоставления инвестиционной площадки	1) предоставление земельного участка в аренду без проведения торгов в целях реализации масштабного инвестиционного проекта с последующим правом выкупа; 2) аукцион по аренде/собственности земельного участка.



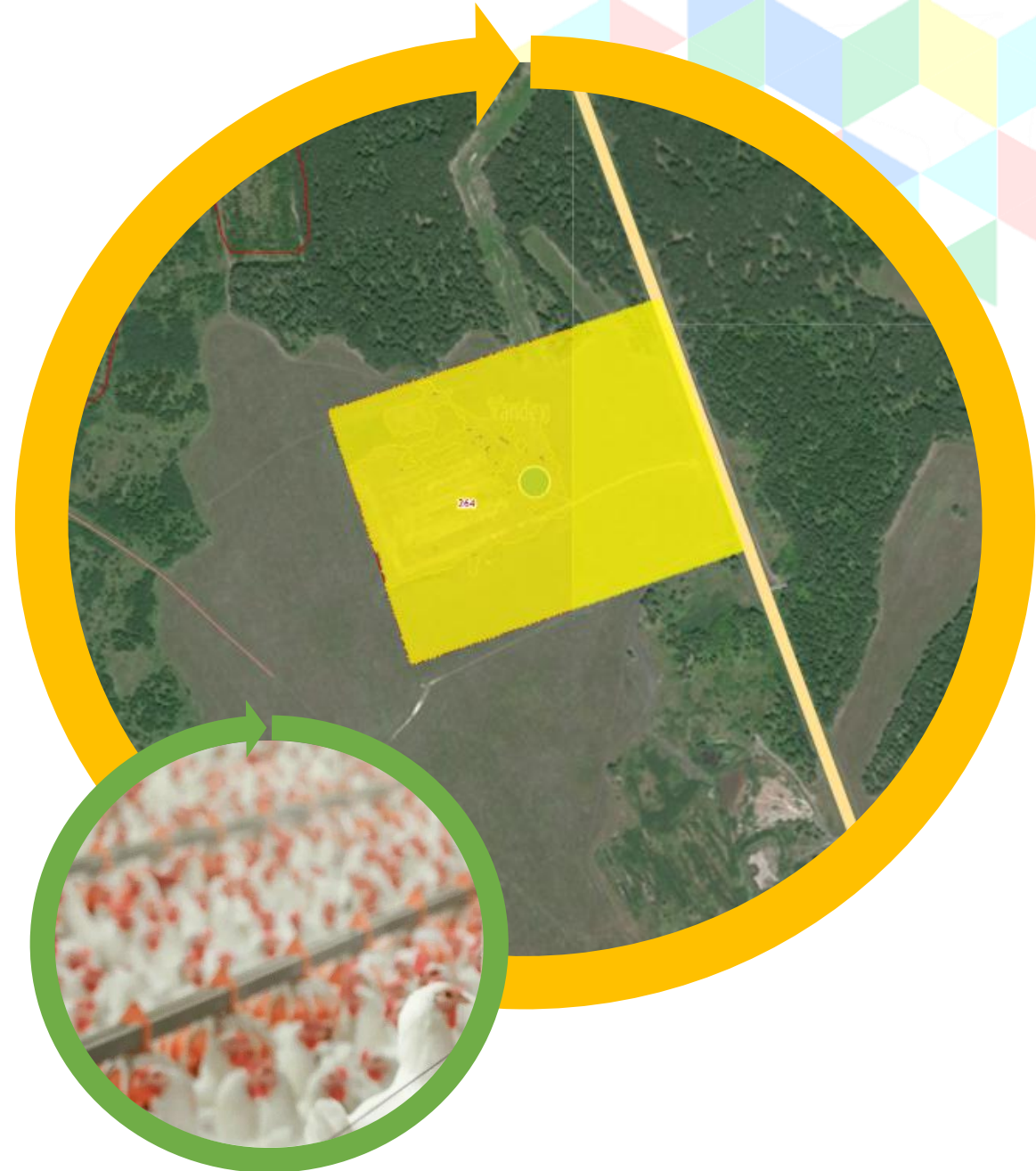
СТРОИТЕЛЬСТВО ПТИЦЕФАБРИКИ

КУРГАНСКАЯ ОБЛАСТЬ, Шумихинский муниципальный округ, «Юг-1» (вдоль трассы Шумиха-Целинное)	
Площадь площадки	164 000 кв.м.
Кадастровый номер участка/квартала	45:22:040601:265
Собственник	Собственник – Шумихинский муниципальный округ Курганской области Предоставление осуществляет Администрация Шумихинского муниципального округа
Категория земель	Земли промышленности, энергетики, транспорта, связи, радиовещания, телевидения, информатики, земли для обеспечения космической деятельности, земли обороны, безопасности и земли иного специального назначения
Вид разрешенного использования	для строительства птицефабрики по производству инкубационного яйца
Функциональная зона (ГП)	Нет.
Территориальная зона (ПЗЗ)	Нет.
Основные виды разрешенного использования	Сельскохозяйственное производство.
Электроснабжение	ВЛ 10 кВ Птичье проходит через участок. Есть возможность увеличения мощностей. Предельно возможная потребляемая мощность 0,5 мВт
Газоснабжение	Минимальное расстояние от точки подключения до земельного участка – 50м.; объем потребления газа - 500 м3/час
Водоснабжение	Возможно строительство индивидуального источника водоснабжения. Точную информацию о количестве и качестве подземных вод можно получить только по результатам геологоразведочных работ.
Водоотведение	Возможно строительство локальной канализации с отводом нечистот в септик.
Подъездные пути	Площадка расположена вдоль трассы, на расстоянии 300 м.
Механизм предоставления инвестиционной площадки	1) предоставление земельного участка в аренду без проведения торгов в целях реализации масштабного инвестиционного проекта с последующим правом выкупа; 2) аукцион по аренде/собственности земельного участка.



СТРОИТЕЛЬСТВО ПТИЦЕФАБРИКИ

Курганская обл, р-н Шумихинский, в границах бывшего ТОО "Шумихинское", 3200 м. по направлению на юг от границы г.Шумиха	
Площадь площадки	185 000 кв.м.
Кадастровый номер участка/квартала	45:22:040601:264
Собственник	Собственник – Шумихинский муниципальный округ Курганской области Предоставление осуществляет Администрация Шумихинского муниципального округа
Категория земель	Земли промышленности, энергетики, транспорта, связи, радиовещания, телевидения, информатики, земли для обеспечения космической деятельности, земли обороны, безопасности и земли иного специального назначения
Вид разрешенного использования	для строительства птицефабрики по производству инкубационного яйца
Функциональная зона (ГП)	Нет.
Территориальная зона (ПЗЗ)	Нет.
Основные виды разрешенного использования	Сельскохозяйственное производство.
Электроснабжение	ВЛ 10 кВ Птичье проходит через участок. Есть возможность увеличения мощностей. Предельно возможная потребляемая мощность 0,5 МВт
Газоснабжение	Минимальное расстояние от точки подключения до земельного участка – 50м.; объем потребления газа - 500 м3/час
Водоснабжение	Возможно строительство индивидуального источника водоснабжения. Точную информацию о количестве и качестве подземных вод можно получить только по результатам геологоразведочных работ.
Водоотведение	Возможно строительство локальной канализации с отводом нечистот в септик.
Подъездные пути	Площадка расположена вдоль трассы, на расстоянии 300 м.
Механизм предоставления инвестиционной площадки	1) предоставление земельного участка в аренду без проведения торгов в целях реализации масштабного инвестиционного проекта с последующим правом выкупа; 2) аукцион по аренде/собственности земельного участка. .



СТРОИТЕЛЬСТВО ПТИЦЕФАБРИКИ

КУРГАНСКАЯ ОБЛАСТЬ, Шумихинский муниципальный округ, «Юг-3» (вдоль трассы Шумиха-Целинное)	
Площадь площадки	185 000 кв.м.
Кадастровый номер участка/квартала	45:22:040601:266
Собственник	Собственник – Шумихинский муниципальный округ Курганской области Предоставление осуществляет Администрация Шумихинского муниципального округа
Категория земель	Земли промышленности, энергетики, транспорта, связи, радиовещания, телевидения, информатики, земли для обеспечения космической деятельности, земли обороны, безопасности и земли иного специального назначения
Вид разрешенного использования	для строительства птицефабрики по производству инкубационного яйца
Функциональная зона (ГП)	Нет
Территориальная зона (ПЗЗ)	Нет
Основные виды разрешенного использования	Сельскохозяйственное производство.
Электроснабжение	ВЛ 10 кВ Птичье проходит через участок. Есть возможность увеличения мощностей. Предельно возможная потребляемая мощность 0,5 МВт
Газоснабжение	Минимальное расстояние от точки подключения до земельного участка – 50м.; объем потребления газа - 500 м3/час
Водоснабжение	Возможно строительство индивидуального источника водоснабжения. Точную информацию о количестве и качестве подземных вод можно получить только по результатам геологоразведочных работ.
Водоотведение	Возможно строительство локальной канализации с отводом нечистот в септик.
Подъездные пути	Площадка расположена вдоль трассы, на расстоянии 300 м.
Механизм предоставления инвестиционной площадки	1) предоставление земельного участка в аренду без проведения торгов в целях реализации масштабного инвестиционного проекта с последующим правом выкупа; 2) аукцион по аренде/собственности земельного участка.

